



HEDEFLER İÇİN İŞ DÜNYASI

COVID-19 KRİZİNİN İŞLETMELER ÜZERİNDEKİ ETKİLERİ

İkinci Anket Sonuç Raporu

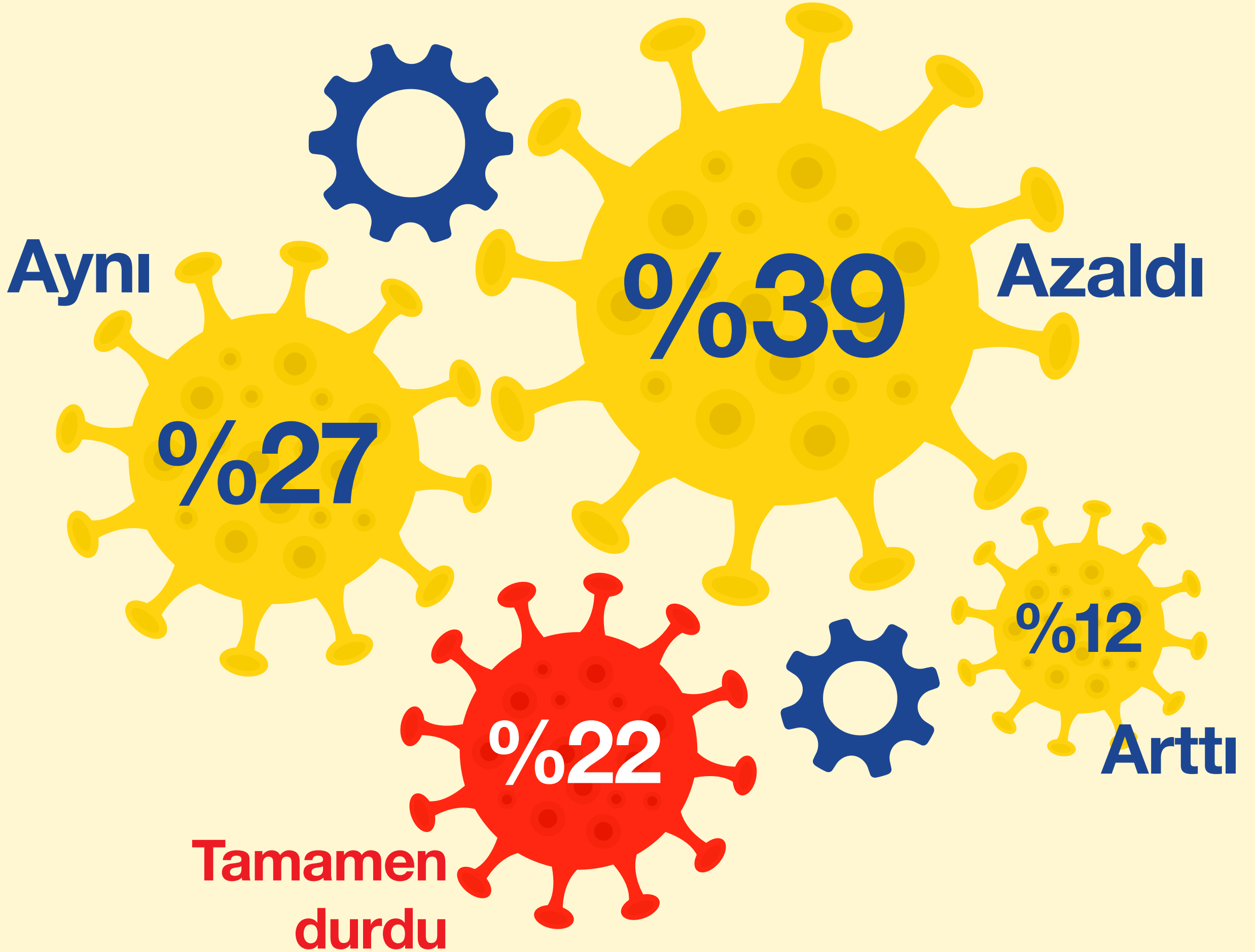
TURKONFED



TUSİAD

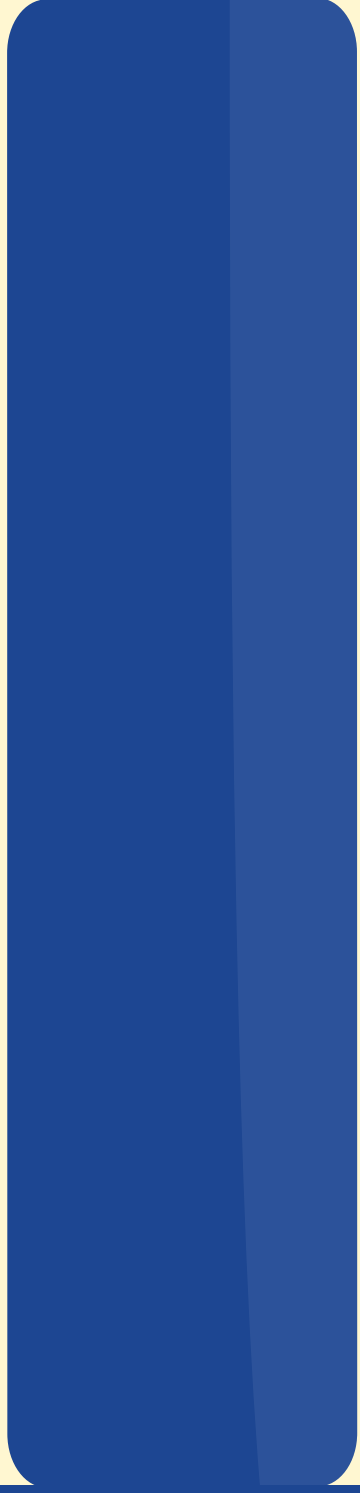
COVID-19 KRİZİ EN FAZLA MİKRO VE KÜÇÜK ÖLÇEKLİ FİRMALARI ETKİLİYOR.

2020 Nisan ayına kıyasla işletme faaliyetlerinin durumu



■ Çalışan sayılarına göre faaliyetini durduran firmaların oranı

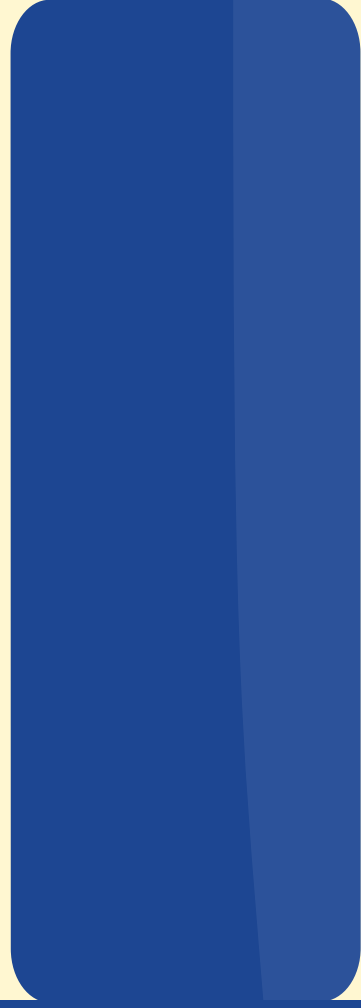
%35



1-9

Mikro İşletmeler

%24



10-49

Küçük Ölçekli İşletmeler

%11



50-249

Orta Ölçekli İşletmeler

%8



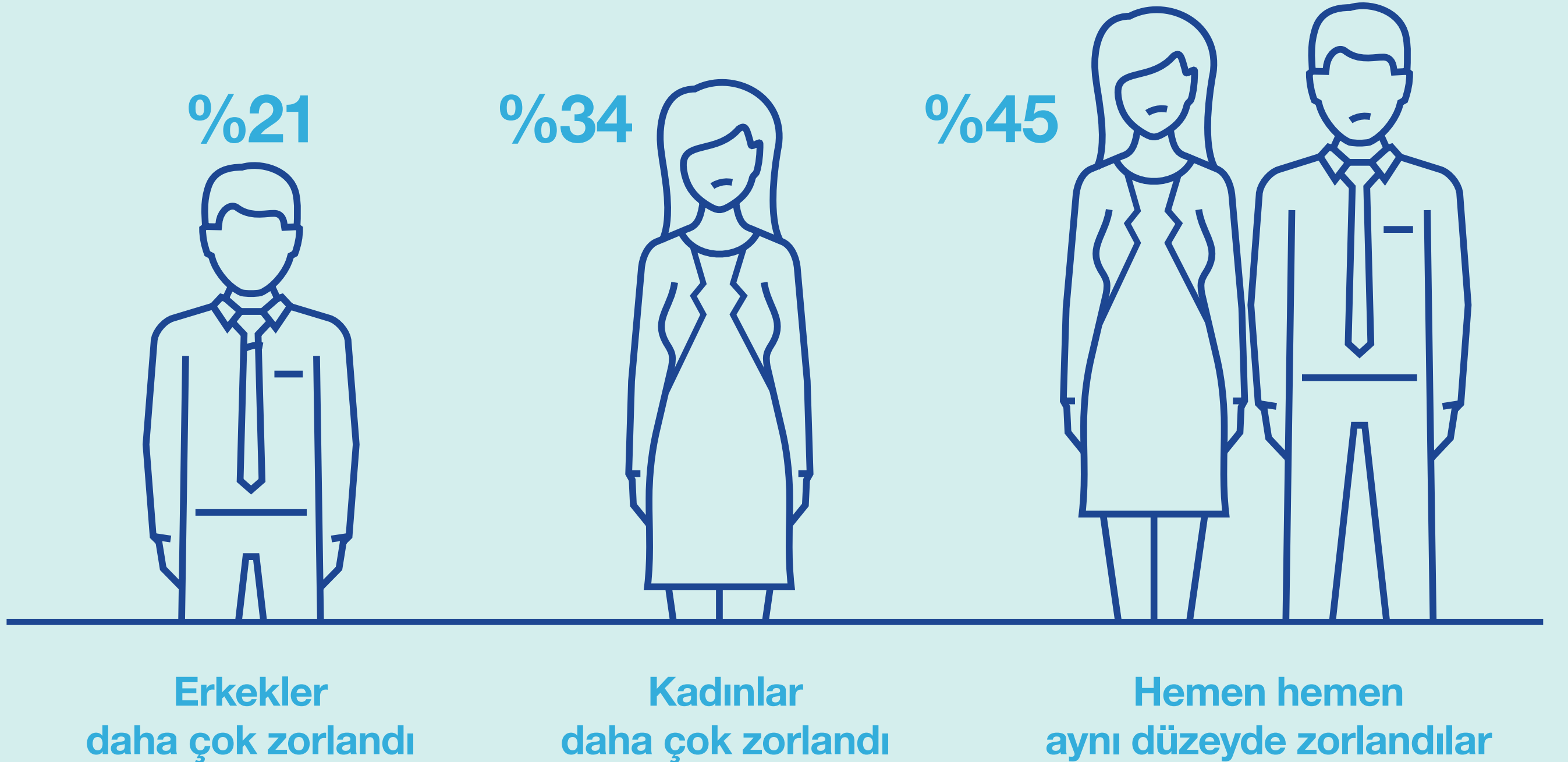
250+

Büyük Ölçekli İşletmeler

KAPALI

COVID-19 KRİZİNDEN DOLAYI ÇALIŞANLARININ İŞ-YAŞAM DENGESİNDE ZORLANDIĞINI GÖZLEMLEYEN FİRMALARIN %34'Ü KADINLARIN DAHA OLUMSUZ ETKİLENDİĞİNİ BELİRTMİŞTİR

COVID-19 sonrası artan iş yükü sebebiyle iş-özel yaşam dengesinde kadınların erkeklere kıyasla daha olumsuz etkilendiği gözlemlenmiştir.



FİRMALARIN %64'Ü BÜYÜME VE YATIRIM PLANLARINI ERTELEDİ

Firmanız krizin etkilerini azaltmak için mali olarak hangi önlemleri aldı?*

Girdi maliyetlerini azalttık

%42

Yeni borç aldık veya borçları yapılandırdık

%47

Personeel maliyetlerini azalttık

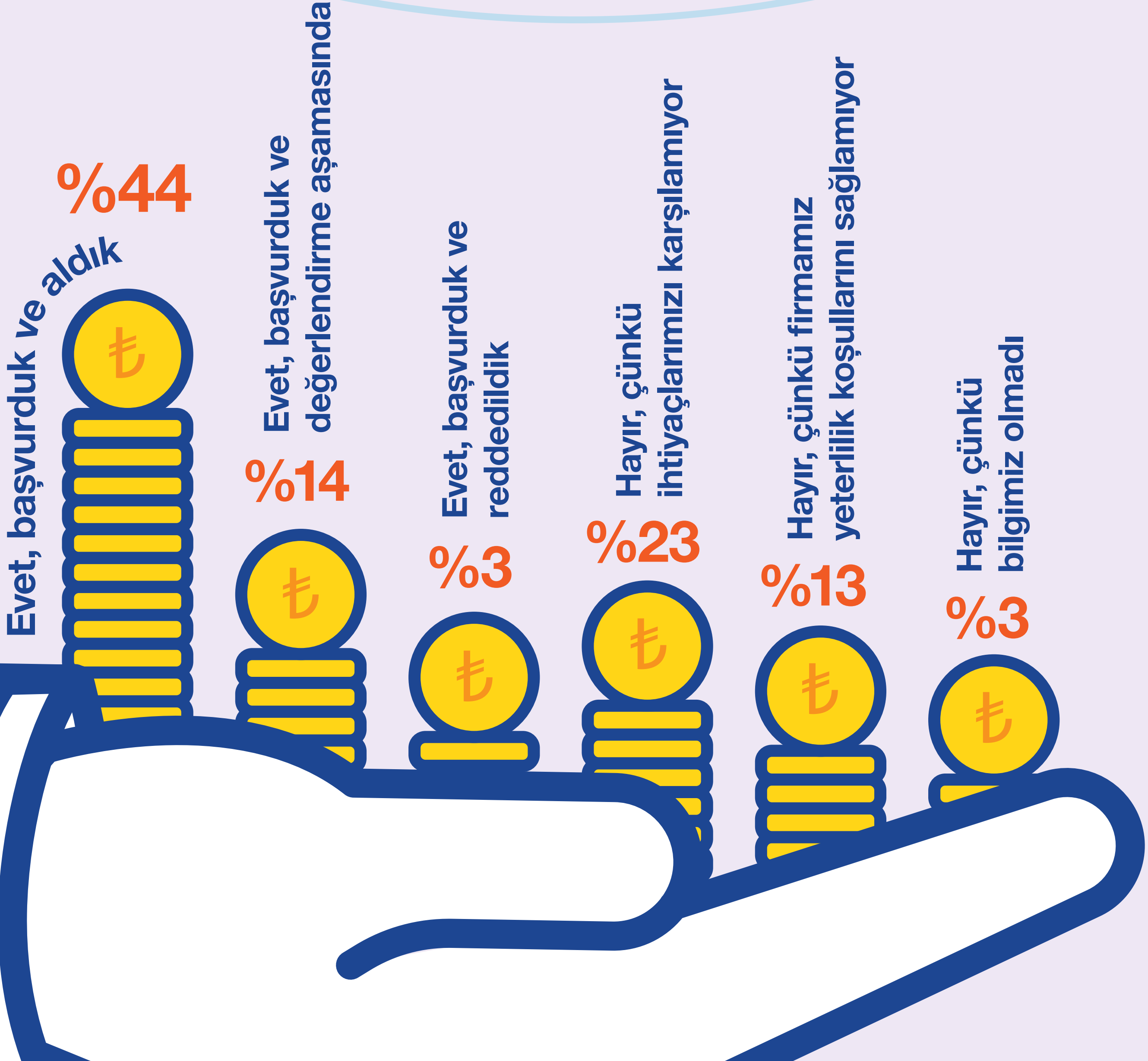
%26

Yatırım ve büyüme planlarını erteledik

%64

* Birden fazla seçenek işaretlendiği için seçeneklerin toplamı %100'ü geçebilir.

Kısa çalışma ödeneği desteğine başvurduunuz mu, nasıl sonuçlandı?



FİRMALARIN %59'U İKİNCİ SALGINA HAZIR DEĞİL, BU KRİZ MALİ KRİZ DEĞİL, İÇ TALEP VE DIŞ TALEP KRİZİ OLARAK GÖRÜLÜYOR.

Mayıs - Eylül 2020 döneminde firmanız için öngördüğünüz risklerin düzeyini değerlendiriniz.

	Düşük Risk %			Yüksek Risk %	
	1	2	3	4	
Borç ödeyememe	34	26	24	17	
Borç alamama / kredi bulamama	37	24	21	18	
Dış talep yetersizliği (ihracat pazarlarında daralma)	26	17	27	30	
İç talep yetersizliği	9	19	37	34	
Tedarik zincirinin aksaması	20	36	29	16	
Yatırımcıların yatırımlarını azaltması	15	16	36	34	

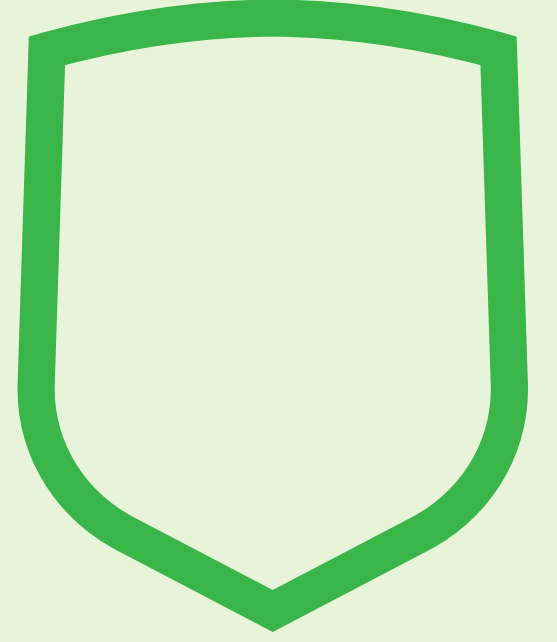
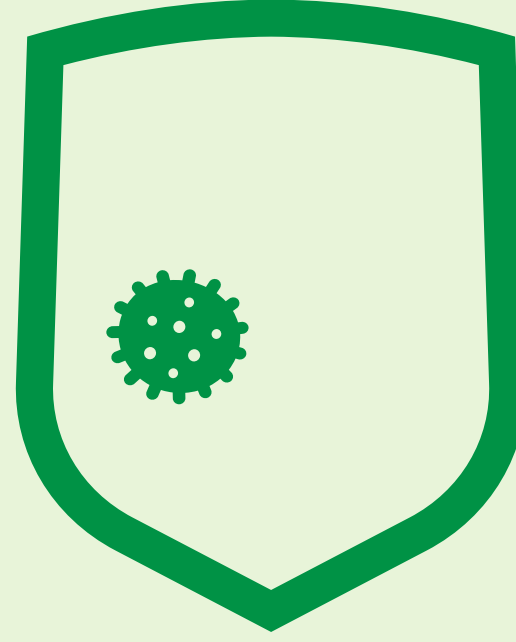
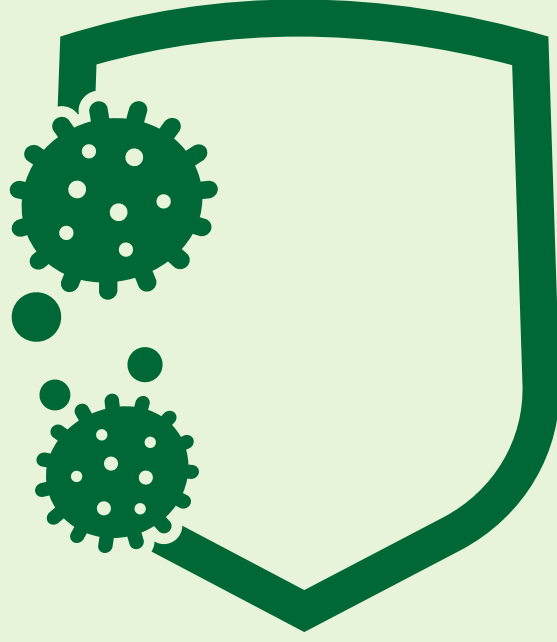
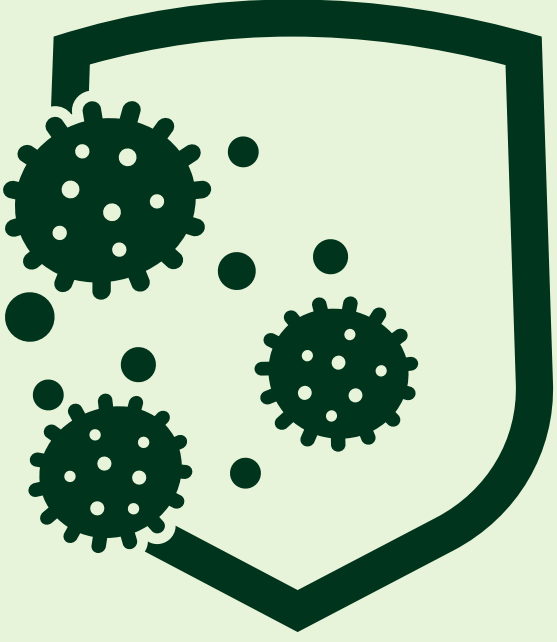
Firmanızın ikinci dalga bir COVID-19 salgını olması durumunda hazırlığı var mı?

%27

%32

%27

%14

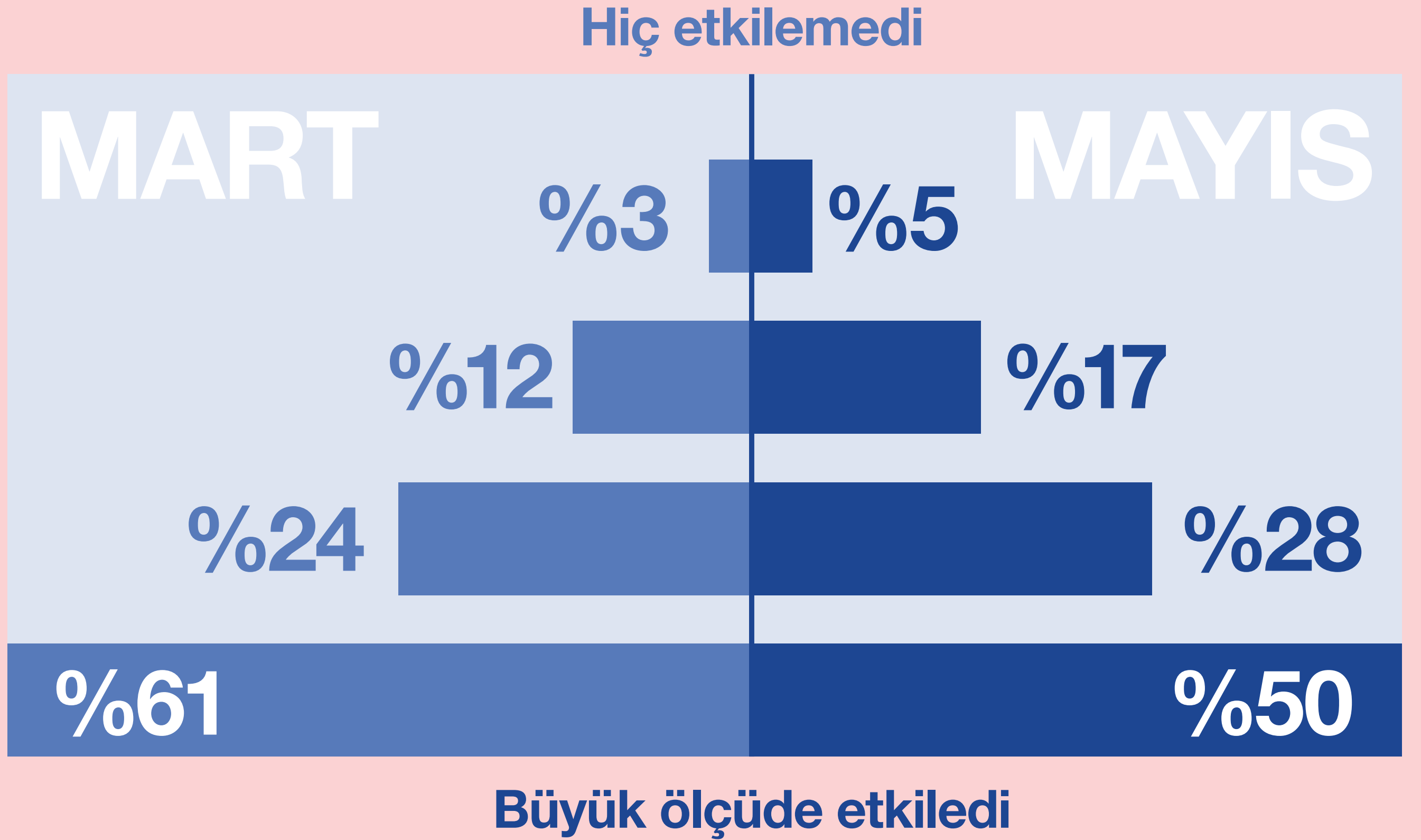


**Hiç hazır
değiliz**

**Tamamen
hazırız**

MART AYINDAN MAYIS'A KRİZİN FİRMALARI ETKİLEME DÜZEYİNDE AZ DA OLSA BİR DÜŞÜŞ İZLENMEKTEDİR.

Mart* ve Mayıs anketleri: "COVID-19 işletmenizi ne derecede etkiledi?"



* Mart ayı verileri Mayıs ayı örneklemine göre ağırlıklandırılarak karşılaştırılabilir hale getirilmiştir.