

11 Eylül 2008  
TS/BAS-BÜL/08-80

## **TÜSİAD: “2008’in ikinci çeyreği itibariyle, tarımdışı sektörde, son bir yılda, 442 bin istihdam yaratıldı.”**

Türk Sanayicileri ve İşadamları Derneği (TÜSİAD), TÜİK tarafından açıklanan Hanehalkı İşgücü Anketinin 2008 yılı Nisan-Mayıs-Haziran dönemi sonuçları ile ilgili bir açıklama yaptı. Açıklamada şu görüşlere yer verildi:

**“2008 yılının ikinci üç aylık sonuçlarına göre, genel olarak işgücü piyasasında, işsizlik oranı geçen yılın aynı dönemine göre değişmeyerek % 8,9 olarak gerçekleşmiştir.**

15 yaş üstü nüfusun hemen hemen 50 milyona vardığı Türkiye’de, 2008 yılının ikinci çeyreğinde işgücüne katılım 475 bin kişi artarak % 49 oranında gerçekleşmiştir. İstihdam artışının 434 bin kişiyle işgücüne katılımın altında kalması sonucunda, işsiz sayısı geçen yılın aynı dönemine göre 41 bin kişi artarak 2.164 bine ulaşmıştır. Ancak, işgücüne katılım daha hızlı arttığı için işsizlik oranı değişmeyerek % 8,9 düzeyinde kalmıştır.

**Tarım sektörü istihdam kaybetmeye devam ederken, diğer faaliyet kollarında işgücü talebi toplam istihdamın 434 bin kişi artmasına neden olmuştur.**

Son 5 çeyrek istikrarlı bir şekilde istihdam kaybı yaşayan tarım sektöründe, 2008 Mayıs ayında kayıp 8 bin kişiyle önceki çeyreklere göre görece az düzeyde gerçekleşmiştir. Buna karşın, sanayi, inşaat ve hizmetler sırasıyla 152, 67 ve 221 bin kişilik yeni istihdam yaratmışlar. Böylelikle, 2004 yılının birinci çeyreğinden itibaren istihdam kaybı yaşamayan hizmetler sektörünün büyüklüğü 10,5 milyon kişiyi aşmıştır. Sanayi ve inşaat sektörlerinde de istihdam artarak, sırasıyla 4.323 bin ve 1.359 bin düzeye ulaşmıştır. Tarım sektörü ise, istihdam kaybına rağmen 6.034 bin kişilik iş olanağıyla diğer iki sektörden daha çok istihdam sağlamaya devam etmektedir.

**2008 yılının ikinci üç aylık sonuçlarına göre geçtiğimiz yılın aynı dönemine kıyasla, tarım dışı sektörlerde 442 bin kişilik yeni istihdam yaratılmıştır. İşgücü arzının 499 bin kişiyle yaratılan istihdamın üzerinde artması sonucunda işsiz sayısı 58 bin kişiye yükselmiştir.** Bu sektörlerde işgücü arzı 18,354 milyona, istihdam da 16,243 milyona ulaşarak adrese dayalı nüfus kayıt sistemine (ADNKS) geçtikten itibaren en yüksek düzeye varmıştır. Bunlara paralel olarak işsiz sayısında da artış yaşanarak 2.111 bine ulaşmıştır. İş gücüne talebin de artmasıyla iş gücündeki artışların çoğu istihdam artışına dönüşmesinden işsizlik oranı sabit kalarak %11.5’le geçen yılın aynı dönemiyle aynı düzeyde gerçekleşmiştir.

**İŞGÜCÜ PİYASASI TEMEL GÖSTERGELERİ**

	2005				2006				2007				2008			
	I.	II.	III.	IV.	I.	II.	III.	IV.	I.	II.	III.	IV.	I.	II.	III.	IV.
	Çeyrek	Çeyrek	Çeyrek	Çeyrek	Çeyrek	Çeyrek	Çeyrek	Çeyrek	Çeyrek	Çeyrek	Çeyrek	Çeyrek	Çeyrek	Çeyrek	Çeyrek	Çeyrek
<b>Düzey</b>																
Nüfus (15 yaş üstü, bin)	50,452	50,695	50,938	51,146	51,371	51,561	51,770	48,771	48,935	49,118	49,317	49,511	49,672	49,881		
İşgücü Arzu (bin)	23,588	25,015	25,219	24,539	23,400	25,075	25,622	23,500	22,646	23,965	24,292	23,217	22,804	24,440		
İşgücüne katılma oranı (%)	46.8	49.3	49.5	48.0	45.5	48.6	49.5	48.2	46.3	48.8	49.3	46.9	45.9	49.0		
İstihdam (bin)	20,838	22,721	22,838	21,928	20,604	22,860	23,279	21,235	20,058	21,843	22,060	20,867	20,162	22,277		
İşsizlik (bin)	2,750	2,294	2,381	2,611	2,796	2,215	2,343	2,265	2,587	2,123	2,232	2,350	2,642	2,164		
İşsizlik Oranı (%)	11.7	9.2	9.4	10.6	11.9	8.8	9.1	9.6	11.4	8.9	9.2	10.1	11.6	8.9		
<b>Yıllık Değişim**</b>																
Nüfus (15 yaş üstü, bin)	970	1001	994	957	919	866	832	854	832	854	874	740	737	763		
İşgücü Arzu (bin)	856	558	-46	242	-188	60	403	517	758	499	309	-283	158	475		
İstihdam (bin)	936	533	-36	58	-234	139	441	713	794	449	269	-368	104	434		
İşsizlik (bin)	-80	25	-9	183	46	-79	-38	-196	-36	50	40	85	55	41		
<b>Önceki Çeyreğe göre Değişim***</b>																
Nüfus (15 yaş üstü, bin)	970	1001	994	957	225	190	209	230	164	183	199	194	161	209		
İşgücü Arzu (bin)	-709	1427	204	-680	-1139	1675	547	-566	-854	1320	327	-1075	-413	1636		
İstihdam (bin)	-1032	1883	117	-910	-1324	2256	419	-638	-1177	1784	217	-1193	-705	2115		
İşsizlik (bin)	322	-456	87	230	185	-581	128	72	322	-465	110	118	292	-478		

**EKONOMİK FAALİYETE GÖRE TOPLAM İSTİHDAM**

	2005				2006				2007				2008			
	I.	II.	III.	IV.	I.	II.	III.	IV.	I.	II.	III.	IV.	I.	II.	III.	IV.
	Çeyrek	Çeyrek	Çeyrek	Çeyrek	Çeyrek	Çeyrek	Çeyrek	Çeyrek	Çeyrek	Çeyrek	Çeyrek	Çeyrek	Çeyrek	Çeyrek	Çeyrek	Çeyrek
<b>DÜZEY</b>																
Tarım	6230	7266	6990	5920	5167	6488	6809	5560	5003	6042	6174	5211	4751	6034		
Sanayi	4054	4165	4405	4466	4209	4277	4531	4344	4074	4171	4212	4292	4285	4323		
İnşaat	925	1254	1294	1203	971	1336	1382	1304	943	1292	1423	1259	1020	1359		
Hizmetler	9628	10037	10148	10340	10258	10759	10557	10027	10040	10339	10250	10104	10105	10560		
<b>TOPLAM</b>	<b>20838</b>	<b>22721</b>	<b>22838</b>	<b>21928</b>	<b>20604</b>	<b>22860</b>	<b>23279</b>	<b>21235</b>	<b>20058</b>	<b>21843</b>	<b>22060</b>	<b>20867</b>	<b>20162</b>	<b>22277</b>		
<b>Yıllık değişim (bin kişi)**</b>																
Tarım	-182	-554	-1232	-1281	-1063	-778	-181	8	170	-40	-218	-349	-252	-8		
Sanayi	210	204	370	488	155	112	126	166	137	174	-35	-52	211	152		
İnşaat	202	181	110	83	46	82	88	187	35	43	137	-45	77	67		
Hizmetler	705	703	713	770	630	722	409	351	452	274	384	77	65	221		
<b>TOPLAM</b>	<b>936</b>	<b>533</b>	<b>-36</b>	<b>58</b>	<b>-234</b>	<b>139</b>	<b>441</b>	<b>713</b>	<b>794</b>	<b>449</b>	<b>269</b>	<b>-368</b>	<b>104</b>	<b>434</b>		
<b>Önceki Çeyreğe göre Değişim (bin kişi)***</b>																
Tarım	-971	1036	-276	-1070	-753	1321	321	-881	-557	1040	132	-963	-460	1283		
Sanayi	76	111	240	61	-257	68	254	101	-270	97	41	80	-7	38		
İnşaat	-195	329	40	-91	-232	365	46	8	-361	349	131	-164	-239	339		
Hizmetler	58	409	111	192	-82	501	-202	134	12	299	-89	-146	1	455		
<b>TOPLAM</b>	<b>-1,032</b>	<b>1,883</b>	<b>117</b>	<b>-910</b>	<b>-1,324</b>	<b>2,256</b>	<b>419</b>	<b>-638</b>	<b>-1,177</b>	<b>1,784</b>	<b>217</b>	<b>-1,193</b>	<b>-705</b>	<b>2,115</b>		

\* 2006 IV Çeyrekten itibaren Adrese Dayalı Nüfus Kayıt Sistemi İstatistikleri kullanılmıyır

\*\* Yıllık Değişim için 2007 IV Çeyrekten itibaren Adrese Dayalı Nüfus Kayıt Sistemi İstatistikleri kullanılmıyır

\*\*\* Çeyrekli Değişim için 2007 I. Çeyrekten itibaren Adrese Dayalı Nüfus Kayıt Sistemi İstatistikleri kullanılmıyır

**İSTİHDAMMETRE**

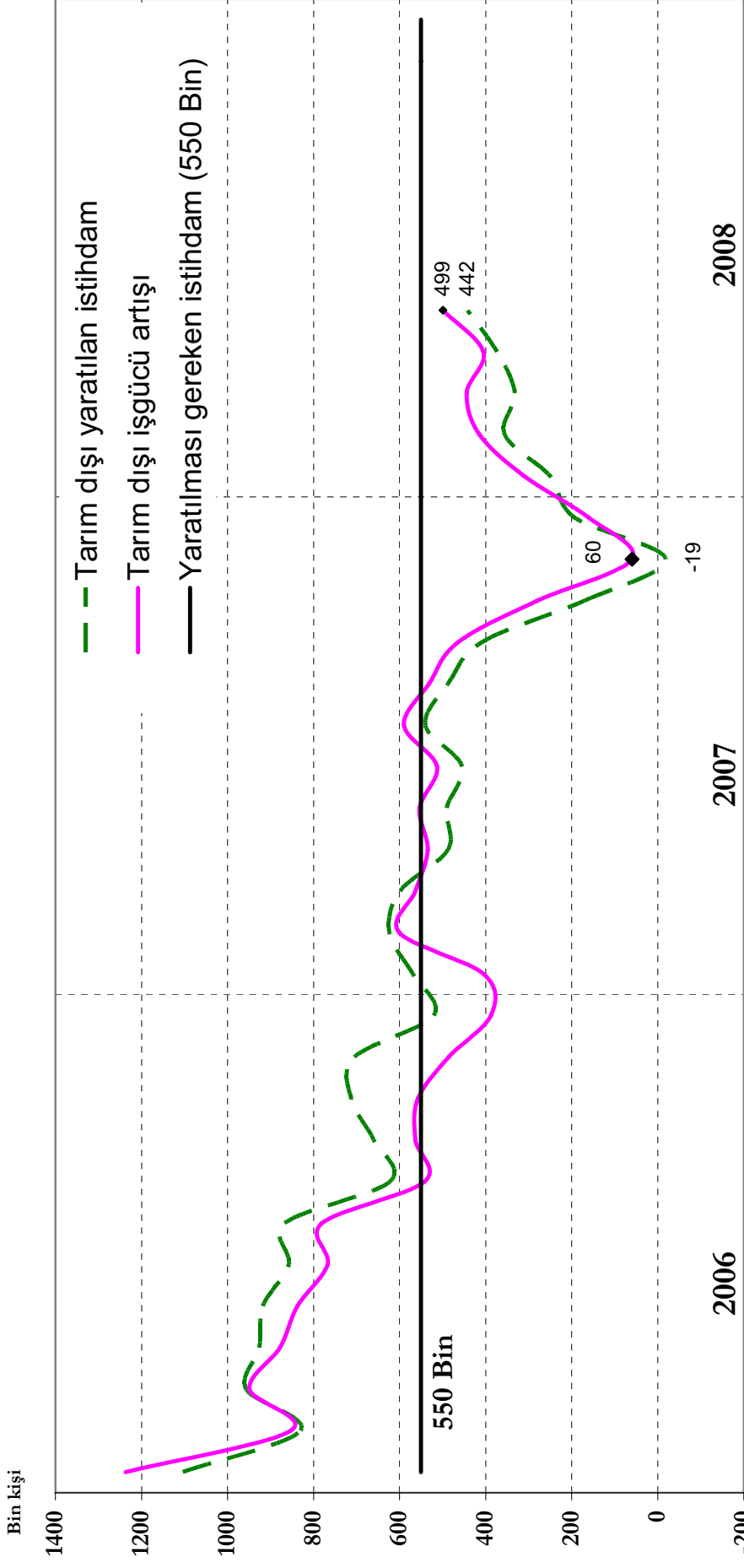
	2005				2006				2007				2008			
	I.	II.	III.	IV.	I.	II.	III.	IV.	I.	II.	III.	IV.	I.	II.	III.	IV.
<b>TARIMDIŞI</b>	<b>Çeyrek Çeyrek Çeyrek Çeyrek</b>				<b>Çeyrek Çeyrek Çeyrek Çeyrek</b>				<b>Çeyrek Çeyrek Çeyrek Çeyrek</b>				<b>Çeyrek Çeyrek Çeyrek Çeyrek</b>			
<b>Düzeyler (bin kişi)*</b>																
İşgücü Arzu	17,266	17,662	18,174	18,549	18,119	18,499	18,716	17,853	17,547	17,855	18,031	17,913	17,962	18,354		
İstihdam	14,607	15,454	15,848	16,008	15,437	16,372	16,470	15,675	15,056	15,801	15,885	15,656	15,411	16,243		
İşsizlik	2,659	2,208	2,326	2,541	2,682	2,127	2,246	2,178	2,492	2,053	2,146	2,257	2,551	2,111		
<b>Yıllık Değişimler (bin kişi)**</b>																
İşgücü Arzu	1,070	1,090	1,236	1,532	853	838	542	486	601	554	532	60	414	499		
İstihdam	1,116	1,086	1,196	1,339	830	918	622	705	624	490	487	-19	355	442		
İşsizlik	-46	4	40	193	23	-80	-80	-219	-23	64	45	79	59	58		
<b>Önceki Çeyreğe göre Değişim (bin kişi)***</b>																
İşgücü Arzu	250	396	513	375	-431	381	216	319	-306	307	176	-118	48	392		
İstihdam	-61	847	393	160	-571	935	98	243	-620	746	84	-229	-245	832		
İşsizlik	311	-451	139	215	140	-554	118	76	314	-438	92	111	293	-440		
<b>Çeyreklik (yüzde)</b>																
İşsizlik Oranı	15.4	12.5	12.9	13.7	14.8	11.5	12.0	12.2	14.2	11.5	11.9	12.6	14.2	11.5		
<b>TARIM</b>																
<b>Düzeyler (bin kişi)*</b>																
İşgücü Arzu	6,322	7,353	7,045	5,990	5,281	6,576	6,906	5,647	5,098	6,111	6,261	5,304	4,842	6,086		
İstihdam	6,230	7,266	6,990	5,920	5,167	6,488	6,809	5,560	5,003	6,042	6,174	5,211	4,751	6,034		
İşsizlik	92	87	55	70	114	88	97	87	96	69	87	93	91	52		
<b>Yıllık Değişimler (bin kişi)**</b>																
İşgücü Arzu	-214	-532	-1,282	-1,290	-1,041	-778	-139	31	157	-55	-223	-343	-256	-24		
İstihdam	-181	-553	-1,232	-1,280	-1,063	-778	-181	8	170	-40	-218	-349	-252	-8		
İşsizlik	-33	21	-50	-10	22	0	42	23	-13	-15	-5	6	-4	-16		
<b>Önceki Çeyreğe göre Değişim (bin kişi)***</b>																
İşgücü Arzu	-958	1,031	-309	-1,055	-708	1,294	331	-885	-548	1,012	150	-957	-461	1,244		
İstihdam	-970	1,036	-276	-1,070	-753	1,321	321	-881	-557	1,040	132	-963	-460	1,283		
İşsizlik	12	-5	-33	15	45	-27	10	-4	9	-27	18	6	-1	-39		
<b>Çeyreklik (yüzde)</b>																
İşsizlik Oranı	1.5	1.2	0.8	1.2	2.2	1.3	1.4	1.5	1.9	1.1	1.4	1.8	1.9	0.9		

\* 2006 IV Çeyrekteen itibaren Adrese Dayalı Nüfus Kayıt Sistemi İstatistikleri kullanılmaktadır

\*\* Yıllık Değişim için 2007 IV Çeyrekteen itibaren Adrese Dayalı Nüfus Kayıt Sistemi İstatistikleri kullanılmaktadır

\*\*\* Çeyreklik Değişim için 2007 I. Çeyrekteen itibaren Adrese Dayalı Nüfus Kayıt Sistemi İstatistikleri kullanılmaktadır

## İstihdammetre\* (Tarım Dışı)

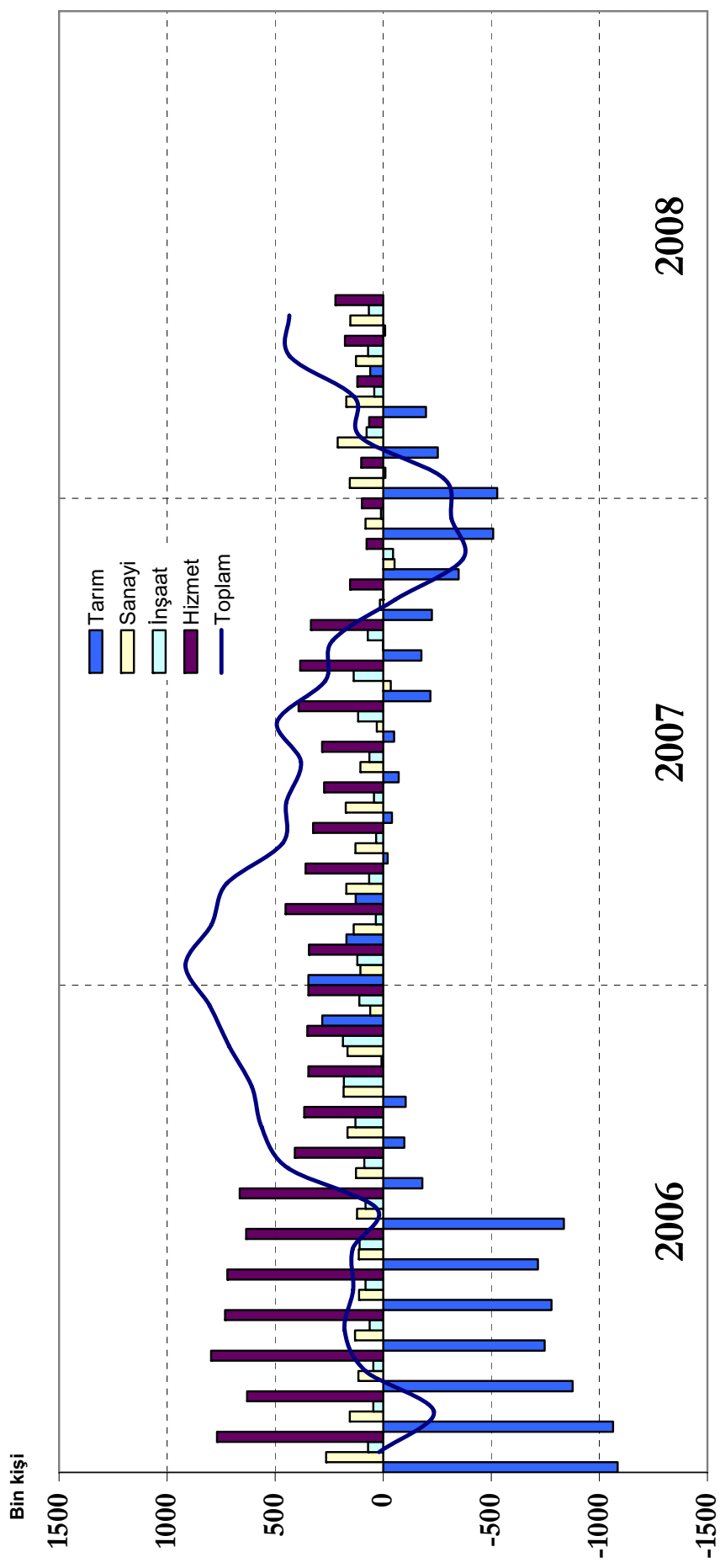


\* Bir önceki senenin aynı ayına göre değişimi.

Kaynak: TÜİK, TÜSİAD Ekonomik Araştırmalar Bölümü

**Yaratılması gereken istihdam:** Yıllık yüzde 5 büyüme oranı varsayımı altında, 2002-2010 döneminde tarım-dışı sektörde işgücüne yaklaşık 6 milyon kişinin ekleneceği öngörülmektedir. 2010 yılında tarım-dışında işsiz sayısının 2,5 milyonda tutulması ve işsizlik oranının yüzde 11,5'a düşürülebilmesi için, her yıl tarım dışında 550.000 net istihdamın yaratılması zorunluluğu ortaya çıkmaktadır. (*Türkiye'de İşgücü Piyasası ve İşsizlik, TÜSİAD Raporu, Aralık 2002, sayfa 196*)

## Yaratılan İstihdam (aylık)\*

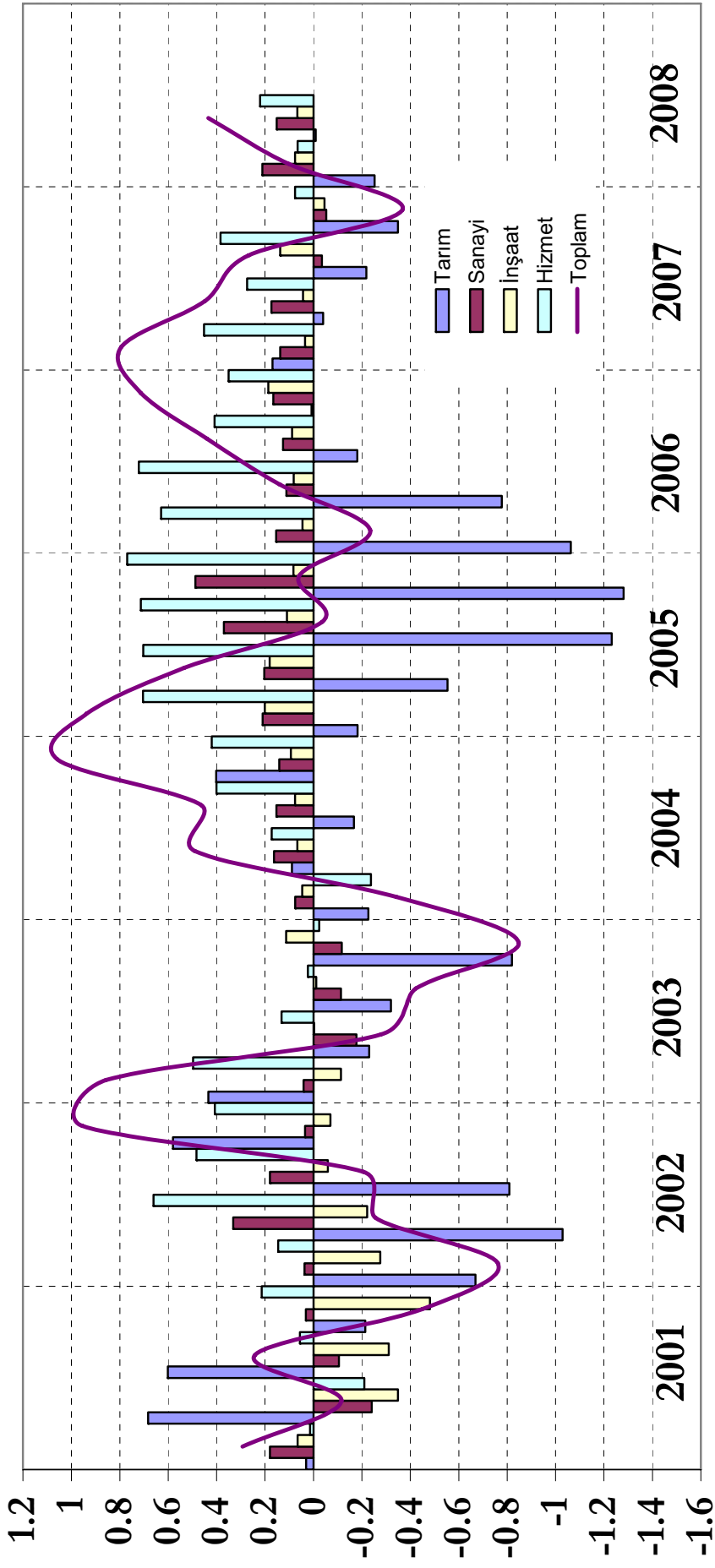


\* Bir önceki senenin aynı ayına göre değişimi.

Kaynak: TÜİK

## Yaratılan İstihdam (çeyreklik)\*

Milyon kişi



\* Bir önceki senenin aynı çeyreğine göre değişimi.

Kaynak: TÜİK