

TÜSİAD: “2008’in ilk çeyreğinde sanayi sektörü istihdamda başı çekti”

Türk Sanayicileri ve İşadamları Derneği (TÜSİAD), TÜİK tarafından açıklanan Hanehalkı İşgücü Anketi 2008 yılı Ocak-Şubat-Mart dönemi sonuçları ile ilgili bir açıklama yaptı. Açıklamada şu görüşlere yer verildi:

“2008 yılının ilk üç aylık sonuçlarına göre, geçtiğimiz yılın aynı dönemine kıyasla tarım dışı sektörlerde 355 bin kişilik yeni istihdam yaratılmıştır. İşgücünün, 414 bin kişiyle yaratılan istihdamın üzerinde artması sonucunda tarım dışı sektörlerde işsiz sayısı 59 bin kişi yükselmiştir. 2007 yılının son üç çeyreğinde azalan tarım dışı sektörlerdeki işsizlik oranı; 2008’in ilk döneminde, geçen senenin aynı dönemindeki seviyesine yükselerek %14.2 olarak gerçekleşmiştir. **Geçtiğimiz bir yıl boyunca, tarım dışı sektörlerde işsizlik oranının aşağı çekebilmesi için yaratılması gereken 550 bin kişinin altında istihdam yaratılmaktadır.**

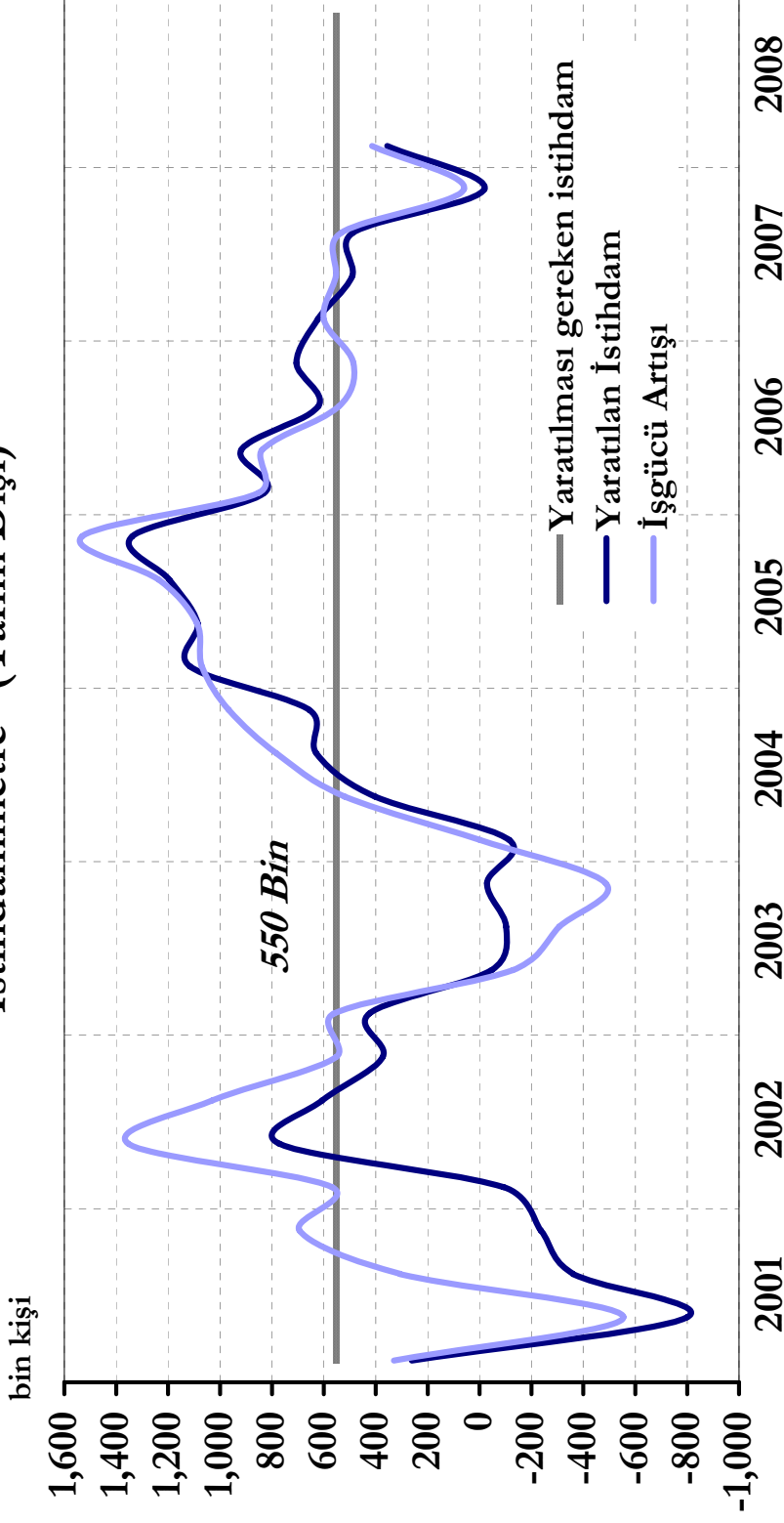
İşgücüne katılım oranının düşmesi, işsizlik oranının daha da yükselmesini engellemektedir. Yılın ilk çeyreğinde, Türkiye genelinde işgücüne katılan kişi sayısı 158 bin kişi artmasına rağmen, çalışabilir nüfus artışı ile karşılaştırıldığında, işgücüne katılımın sınırlı olduğu görülmektedir. Aynı dönemde işgücü %0.7 oranında artarken, işgücüne dahil olmayan kişi sayısı %2.2 artmıştır. Böylece Türkiye genelinde, işgücüne katılım oranı 0.4 puan azalarak %45.9’a gerilemiştir. Bu durum özellikle kadın işgücünde belirginleşmektedir. 2007’in ilk çeyreğinde işgücü, erkeklerde 219 bin kişi artarken, kadınlarda 61 bin kişi azalmıştır. Erkeklerde, işgücüne katılım oranı %69.6 ile sabit kalırken, kadınlarda %23.4’ten %22.8’e gerilemiştir. **Ekonomik yavaşlama, öncelikle kadın çalışanları etkilemekte ve kadınların işgücü piyasasından çıkmasına neden olmaktadır.**

Sanayi sektörü istihdamı 211 kişi artmıştır. 2007’nin ikinci yarısında, ihracat miktarlarındaki artışın yavaşlamasıyla birlikte, 2007’nin üçüncü döneminde 35 bin kişi, son çeyrekte ise 52 bin kişi azalan sanayi sektörü istihdamı, son iki yıllık dönemdeki en yüksek artışını kaydetmiştir. Yılın ilk çeyreğinde, ihraç edilen ürün miktarının %18.2 oranında yükselmesiyle birlikte sanayi sektörlerindeki istihdam %5.2 oranında artmıştır. İhracat miktarlarında yaşanan bu artış, 2003 yılından itibaren görülen en yüksek artış olmuştur. **İç talebin yavaşlamasıyla beraber ihracatın ön plana çıktığı sanayi sektörü, yaratılan yeni istihdamın belirleyicisi konumundadır.**

Hizmet sektörlerinde 2005 yılında 776 bin, 2006 yılında 344 bin, 2007 yılında ise 262 bin yeni istihdam yaratılmıştır. 2008’in ilk döneminde yaratılan yeni istihdam sayısı ise 65 bin kişiye gerilemiştir. 2007’nin ikinci döneminden başlamak üzere, hizmet sektörlerinde yaratılan istihdam giderek yavaşlamaktadır. **Ekonominin genişleme döneminde başı çeken ve 2002-2006 yılları arasında 1.9 milyon kişilik yeni istihdam yaratan hizmet sektörü, ekonominin yavaşlamasıyla birlikte istihdam yaratma gücünü yitirmektedir. Bu gelişme, tarım dışı sektörlerde yaratılabilecek toplam istihdam açısından tehlike sinyali olarak değerlendirilmektedir.”**



İstihdammetre* (Tarım Dışı)



* Dört dönemlik kümülatif değişim (Bin Kişi), 2007 4. döneminden itibaren yeni veriler kullanılmaktadır.

Kaynak: TÜİK, TÜSİAD Ekonomik Araştırmalar Bölümü

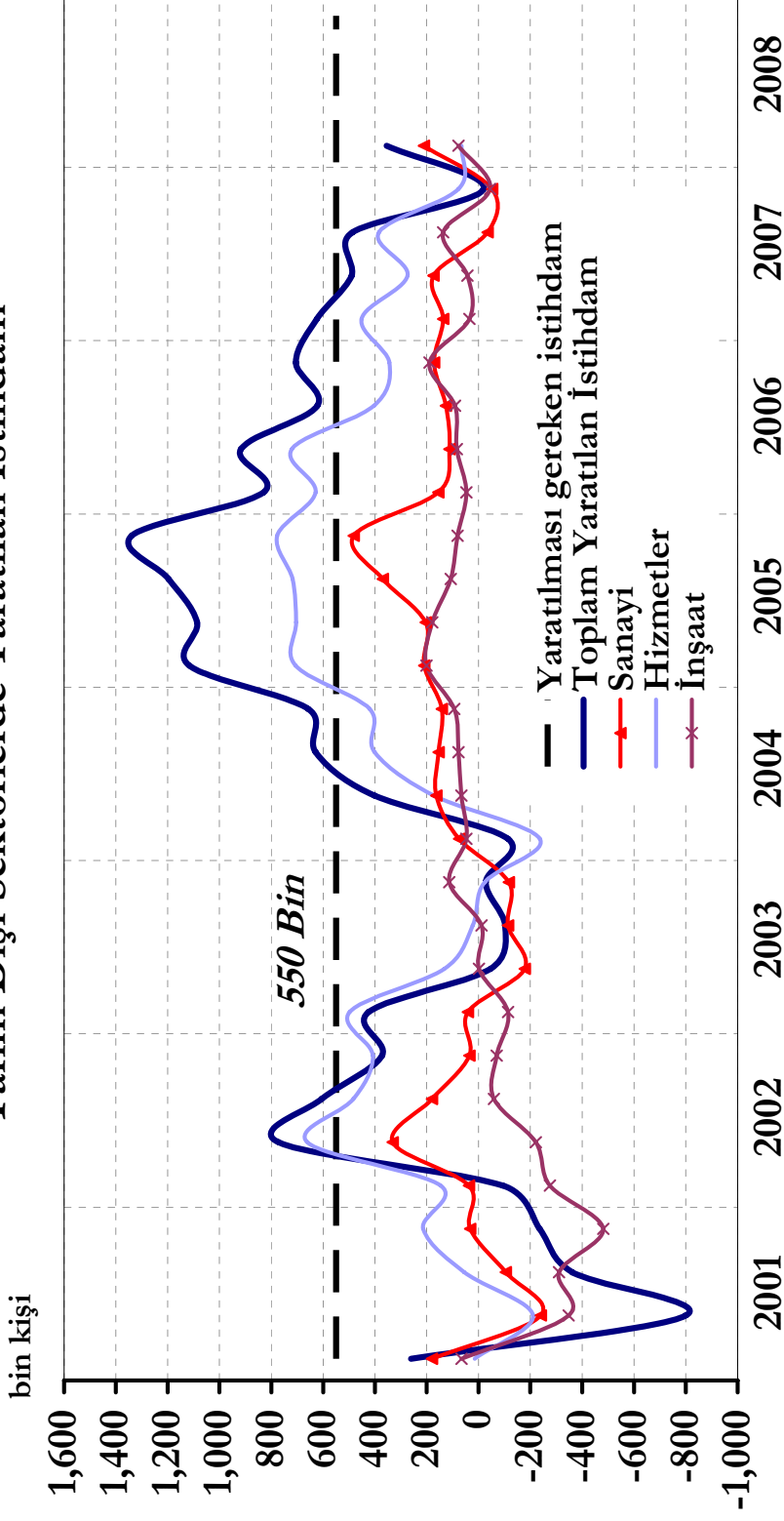
**** Yaratılması gereken istihdam:** Yıllık yüzde 5 büyüme oranı varsayımı altında, 2002-2010 döneminde tarım-dışı sektörde işgücüne yaklaşık 6 milyon kişinin ekleneceği öngörülmektedir. 2010 yılında tarım-dışında işsiz sayısının 2,5 milyonda tutulması ve işsizlik oranının yüzde 11,5'a düşürülebilmesi için, her yıl tarım dışında 550.000 net istihdamın yaratılması zorunluluğu ortaya çıkmaktadır. *(Türkiye'de İşgücü Piyasası ve İşsizlik, TÜSİAD Raporu, Aralık 2002, sayfa 196)*

TÜRK SANAYİCİLERİ VE İŞADAMLARI DERNEĞİ
BASIN BÜROSU

Meşrutiyet cad.No.46 Tepebaşı 80050 – İSTANBUL
Tel: (0212) 2495448 / 2491929 / 2515313 / 2490723 Fax: (0212) 2933783



Tarım Dışı Sektörlerde Yaratılan İstihdam*



* Dört dönemlik kümülatif değişim (Bin Kişi), 2007 4. döneminden itibaren yeni veriler kullanılmaktadır.

Kaynak: TÜİK, TÜSİAD Ekonomik Araştırmalar Bölümü

TÜRK SANAYİCİLERİ VE İŞADAMLARI DERNEĞİ

BASIN BÜROSU

Meşrutiyet cad.No.46 Tepebaşı 80050 – İSTANBUL

Tel: (0212) 2495448 / 2491929 / 2515313 / 2490723 Fax: (0212) 2933783



TÜSİAD

BASIN BÜLTENİ

	2005				2006				2007				2008			
	I. Çeyrek	II. Çeyrek	III. Çeyrek	IV. Çeyrek	I. Çeyrek	II. Çeyrek	III. Çeyrek	IV. Çeyrek*	I. Çeyrek*	II. Çeyrek*	III. Çeyrek*	IV. Çeyrek*	I. Çeyrek*	II. Çeyrek*	III. Çeyrek*	IV. Çeyrek*
TEMEL GÖSTERGELER																
TÜRKİYE TOPLAMI																
Nüfus (15 yaş üstü, bin)	50,452	50,695	50,938	51,146	51,371	51,561	51,770	48,771	48,935	49,118	49,317	49,511	49,672			
İşgücü Arzı (bin)	23,588	25,015	25,219	24,539	23,400	25,075	25,622	23,500	22,646	23,965	24,292	23,217	22,804			
İşgücüne katılma oranı (%)	46.8	49.3	49.5	48.0	45.5	48.6	49.5	48.2	46.3	48.8	49.3	46.9	45.9			
İstihdam	20,838	22,721	22,838	21,928	20,604	22,860	23,279	21,235	20,058	21,843	22,060	20,867	20,162			
İşsizlik (bin)	2,750	2,294	2,381	2,611	2,796	2,215	2,343	2,265	2,587	2,123	2,232	2,350	2,642			
İşsizlik Oranı (%)	11.7	9.2	9.4	10.6	11.9	8.8	9.1	9.6	11.4	8.9	9.2	10.1	11.6			
TARIM																
İşgücü Arzı (bin)	6,321	7,352	7,045	5,990	5,281	6,576	6,906	5,647	5,098	6,112	6,261	5,304	4,842			
İstihdam (bin)	6230	7266	6990	5920	5,167	6,488	6,809	5,560	5,003	6,042	6,174	5,211	4,751			
İşsizlik (bin)	91	86	55	70	114	88	97	87	96	69	87	93	91			
TARIM DIŞI																
İşgücü Arzı (bin)	17,267	17,663	18,195	18,549	18,119	18,499	18,716	17,853	17,547	17,855	18,031	17,913	17,962			
İstihdam	14,608	15,455	15,848	16,008	15,437	16,372	16,470	15,675	15,056	15,801	15,885	15,656	15,411			
İşsizlik (bin)	2,659	2,208	2,347	2,541	2,682	2,127	2,246	2,178	2,492	2,053	2,146	2,257	2,551			
İşsizlik oranı (%)	15.4	12.5	12.9	13.7	14.8	11.5	12.0	12.2	14.2	11.5	11.9	12.6	14.2			
EKONOMİK FALİYETE GÖRE TOPLAM İSTİHDAM (bin)																
Tarım	6,230	7,266	6,990	5,920	5,167	6,488	6,809	5,560	5,003	6,042	6,174	5,211	4,751			
Sanayi	4,054	4,165	4,405	4,460	4,209	4,277	4,531	4,344	4,074	4,171	4,212	4,292	4,285			
İnşaat	924	1,252	1,291	1,201	971	1,336	1,382	1,304	943	1,292	1,423	1,259	1,020			
Hizmetler	9,630	10,038	10,152	10,347	10,258	10,759	10,557	10,027	10,040	10,339	10,250	10,104	10,105			

* Adrese Dayalı Nüfus Kayıt Sistemi İstatistikleri

	2005				2006				2007				2008			
	I. Çeyrek	II. Çeyrek	III. Çeyrek	IV. Çeyrek	I. Çeyrek	II. Çeyrek	III. Çeyrek	IV. Çeyrek**	I. Çeyrek*	II. Çeyrek*	III. Çeyrek*	IV. Çeyrek*	I. Çeyrek*	II. Çeyrek*	III. Çeyrek*	IV. Çeyrek*
EKONOMİK FALİYETE GÖRE TOPLAM İSTİHDAM (üçer aylık değişimler / bin)																
TOPLAM	-1,032	1,883	117	-910	-1,324	2,256	419	-	-1,477	1,784	217	-1,193	-705			
Tarım	-971	1,036	-276	-1,070	-753	1,321	321	-	-557	1,040	132	-963	-460			
Sanayi	76	111	240	55	-251	68	254	-	-270	97	41	80	-7			
İnşaat	-196	328	39	-90	-230	365	46	-	-361	349	131	-164	-239			
Hizmetler	59	408	114	195	-89	501	-202	-	12	299	-89	-146	1			

* Adrese Dayalı Nüfus Kayıt Sistemi İstatistikleri

** Eski ve yeni seri arasındaki farklılıklar nedeniyle, 2006'nın son çeyreğine ait değişimler kullanılmamıştır.

TÜRK SANAYİCİLERİ VE İŞADAMLARI DERNEĞİ
BASIN BÜROSU

Meşrutiyet cad.No.46 Tepebaşı 80050 – İSTANBUL
 Tel: (0212) 2495448 / 2491929 / 2515313 / 2490723 Fax: (0212) 2933783



TÜSİAD

BASIN BÜLTENİ

	İŞGÜCÜ PİYASASI (Dört Dönemlik Kümülatif Değişimler)											
	2005				2006				2007			
	I. Çeyrek	II. Çeyrek	III. Çeyrek	IV. Çeyrek	I. Çeyrek	II. Çeyrek	III. Çeyrek	IV. Çeyrek	I. Çeyrek	II. Çeyrek	III. Çeyrek	IV. Çeyrek
TEMEL GÖSTERGELER												
TÜRKİYE TOPLAMI (bin kişi)												
Nüfus (15 yaş üstü)	970	1.001	994	957	919	866	832	854	832	854	874	737
İşgücü	856	558	-46	242	-186	60	403	517	758	499	309	158
İstihdam	936	533	-56	58	-234	139	441	713	794	449	269	104
İstisnâ	-80	75	-9	183	46	-79	-38	-196	-36	30	40	55
TARIM												
İşgücü	-215	-532	-1.281	-1.290	-1.040	-777	-139	30,9	157	-54	-223	-256
İstihdam	-181	-533	-1.232	-1.280	-1.063	-778	-181	8,0	170	-40	-218	-252
İstisnâ	-34	21	-49	-10	23	1	42	22,9	-13	-14	-5	-4
EKONOMİK FAALİYETE GÖRE İSTİHDAM (bin kişi)												
Tarım	-182	-554	-1.232	-1.281	-1.063	-778	-181	8	170	-40	-218	-252
Sanayi	210	204	370	482	155	112	126	172	137	174	-35	211
İnşaat	201	179	107	81	47	84	91	189	35	43	137	77
Hizmetler	706	704	718	777	629	721	404	344	452	274	384	65

* Adrese Dayalı Nüfus Kayıt Sistemi İstatistikleri

	İSTİHDAMMETRE (TARIM DIŞI)											
	2005				2006				2007			
	I. Çeyrek	II. Çeyrek	III. Çeyrek	IV. Çeyrek	I. Çeyrek	II. Çeyrek	III. Çeyrek	IV. Çeyrek	I. Çeyrek	II. Çeyrek	III. Çeyrek	IV. Çeyrek
Düzeyler (bin kişi)												
İşgücü Arzı	17.267	17.663	18.195	18.549	18.119	18.499	18.716	19.035	18.719	19.053	19.247	17.962
İstihdam	14.608	15.455	15.848	16.008	15.437	16.372	16.470	16.713	16.061	16.862	16.957	15.411
İstisnâ	2.659	2.208	2.347	2.541	2.682	2.127	2.246	2.322	2.658	2.191	2.290	2.551
Çeyreklik Değişimler (bin kişi)												
İşgücü Arzı	250	396	532	354	-431	381	216	319	-316	334	194	48
İstihdam	-61	847	393	160	-571	935	98	243	-632	801	93	-245
İstisnâ	311	-431	139	194	140	-554	118	76	336	-467	99	293
Yıllık Değişimler (bin kişi)												
İşgücü Arzı	1.073	1.091	1.256	1.532	851	837	521	486	601	554	532	60
İstihdam	1.118	1.087	1.196	1.339	829	917	622	703	634	490	487	-19
İstisnâ	-45	4	60	193	-22	-80	-101	-219	-23	64	45	79
Çeyreklik (yüzde)												
İşgücü Arzı	15,4	12,5	12,9	13,7	14,8	11,5	12,0	12,2	14,2	11,5	11,9	12,6

* Adrese Dayalı Nüfus Kayıt Sistemi İstatistikleri

TÜRK SANAYİCİLERİ VE İŞADAMLARI DERNEĞİ
BASIN BÜROSU

Meşrutiyet cad.No.46 Tepebaşı 80050 – İSTANBUL
Tel: (0212) 2495448 / 2491929 / 2515313 / 2490723 Fax: (0212) 2933783