

21 Şubat 2008

TS/BAS-BÜL/08-12

## **TÜSİAD: “2007 yılının 4. çeyreğinde toplam istihdam azalırken, işsizlik oranı yükselmiştir”**

Türk Sanayicileri ve İşadamları Derneği (TÜSİAD), TÜİK tarafından açıklanan Hanehalkı İşgücü Anketi 2007 yılı Ekim-Kasım-Aralık dönemi sonuçları ile ilgili bir açıklama yaptı. Açıklamada şu görüşlere yer verildi:

**“2007 yılının dördüncü üç aylık sonuçlarına göre, geçtiğimiz yılın aynı dönemine kıyasla tarım dışı sektörlerde ilave istihdam yaratılamamış, toplam istihdam 19 bin kişi azalırken işsiz sayısı 79 bin kişi yükselmiştir.** Tarım dışı işsizlik oranı; geçen senenin son dönemine oranla 0.4 puan artarak %12.6, toplam işsizlik oranı ise aynı dönemde 0.5 puan artarak %10.1 olarak gerçekleşmiştir. 2004 yılının birinci döneminden itibaren istihdam artışının yaşandığı tarım dışı sektörlerde, 2007’nin son çeyreği itibariyle istihdam sayısı gerilemiştir.

**İşgücüne katılma oranı düşmektedir.** Türkiye genelinde işgücü, 2006’nın son dönemine oranla 283 bin kişi gerilemiş ve işgücüne katılım oranı 1.3 puan azalarak %46.9’a gerilemiştir. Bu durum işsizlik oranının daha da yükselmesine engel olurken özellikle kadın işgücünde belirginleşmektedir. Son bir yıllık dönemde iş olanaklarının azalması, kadın işgücünün 297 bin kişi azalmasına yol açarken, işgücüne katılma oranı %25’den %23.4’e gerilemiştir.

**2007’nin ikinci yarısından itibaren sanayi sektörü istihdamı azalmaktadır.** 2004 yılından itibaren istikrarlı olarak istihdam yaratılan sanayi sektörlerinde, son iki dönemdir toplam istihdam azalmaktadır. 2007’nin üçüncü döneminde, sanayi sektörlerindeki toplam istihdam 35 bin kişi azalırken, son çeyrekte 52 bin kişi azalmıştır. 2007 yılında, imalat sanayi alt sektörleri genelinde verimlilik artışları yavaşlamakta, böylece üretimin ilave istihdam yaratma gereksinimi azalmaktadır. 2005 ve 2006 yılında, imalat sanayinde çalışan kişi başına verimlilik sırasıyla %5.5 ve %6.3 oranında artarken, 2007 ilk üç dönemindeki ortalama artış hızı %2.6’ya gerilemiştir.

**İç talebin yavaşlamasıyla beraber, hizmet sektörleri istihdam artışı yavaşlamaktadır.** Hizmet sektörlerinde 2005 yılında 776 bin, 2006 yılında 344 bin yeni istihdam yaratılırken, 2007 yılı son dönemi itibariyle yaratılan istihdam sayısı 77 bin kişi olarak gerçekleşmiştir. Aynı dönemde inşaat sektörü istihdamı ise 45 bin kişi azalmıştır.

**Ekonominin mevcut eğilimi, istihdam olanaklarının artmasına olanak sağlayacak bir yapıdan uzaktır.** 2008 yılında özel tüketim ve yatırım harcamalarının 2002-2006 döneminde olduğu gibi, yüksek oranlı büyüme ve istihdam artışını sağlayabilecek kadar canlı olmayacağı tahmin edilmektedir. Bununla birlikte dünya ekonomisinin yavaşlama sürecine girmesi, dış talep koşullarının da güçlü olmayabileceğini düşündürmektedir. Uluslararası likidite koşullarının iyice kötüleşmesi, petrol fiyatlarının daha da artması, Dolar’ın Euro karşısında değer kazanmaya başlaması gibi ihtimaller, net dış talebi daha da olumsuz etkileyebilecektir.”

**TÜRK SANAYİCİLERİ VE İŞADAMLARI DERNEĞİ  
BASIN BÜROSU**

Meşrutiyet cad.No.46 Tepebaşı 80050 – İSTANBUL

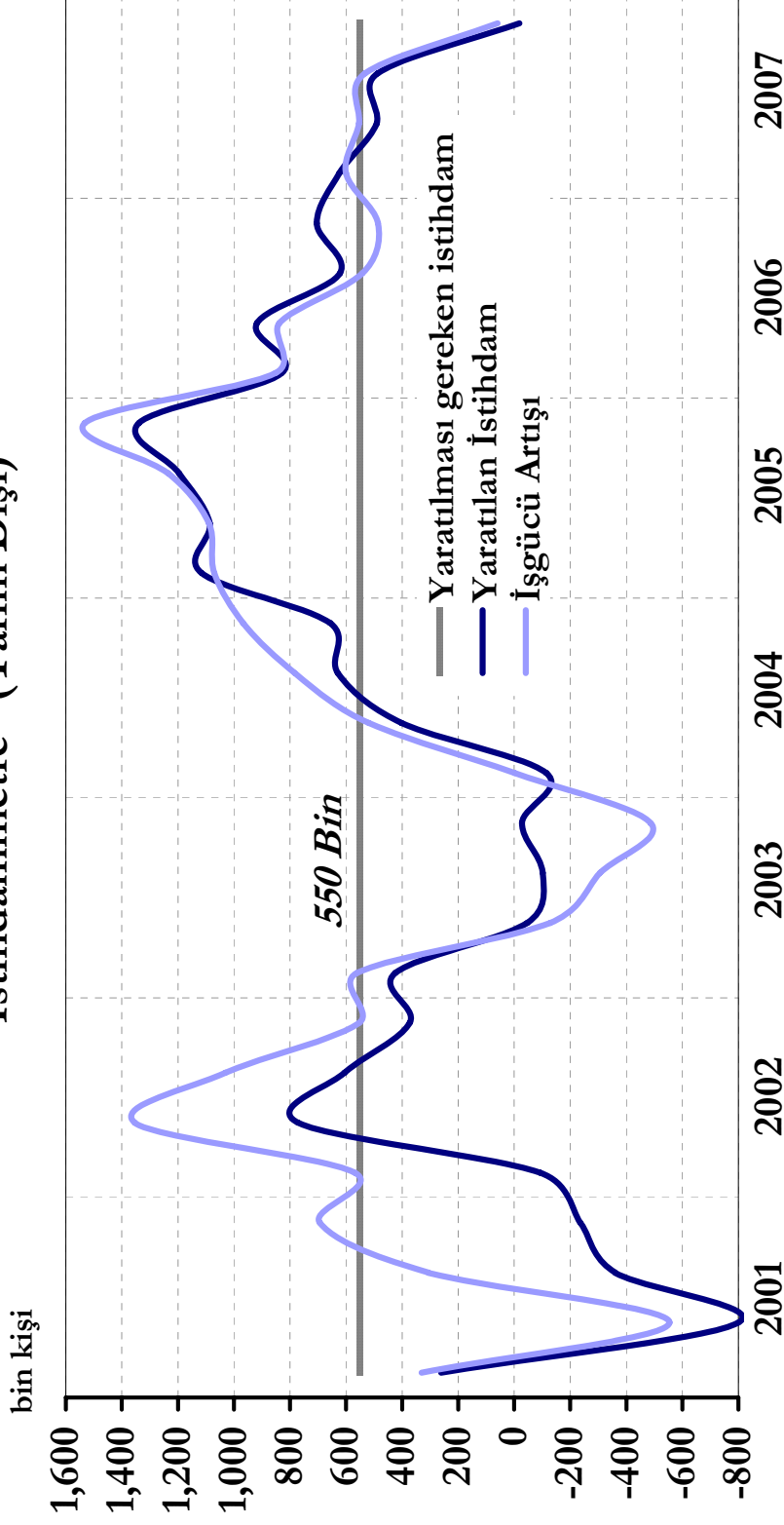
Tel: (0212) 2495448 / 2491929 / 2515313 / 2490723 Fax: (0212) 2933783



**TÜSİAD**

**BASIN BÜLTENİ**

## İstihdammetre\* (Tarım Dışı)



\* Dört dönemlik kümülatif değişim (Bin Kişi), 2007 4. Dönemi için yeni veriler kullanılmıştır.

Kaynak: TÜİK, TÜSİAD Ekonomik Araştırmalar Bölümü

**\*\* Yaratılması gereken istihdam:** Yıllık yüzde 5 büyüme oranı varsayımı altında, 2002-2010 döneminde tarım-dışı sektörde işgücüne yaklaşık 6 milyon kişinin ekleneceği öngörülmektedir. 2010 yılında tarım-dışında işsiz sayısının 2,5 milyonda tutulması ve işsizlik oranının yüzde 11,5'a düşürülebilmesi için, her yıl tarım dışında 550.000 net istihdamın yaratılması zorunluluğu ortaya çıkmaktadır. (*Türkiye'de İşgücü Piyasası ve İşsizlik, TÜSİAD Raporu, Aralık 2002, sayfa 196*)

**TÜRK SANAYİCİLERİ VE İŞADAMLARI DERNEĞİ**

**BASIN BÜROSU**

Meşrutiyet cad.No.46 Tepebaşı 80050 – İSTANBUL

Tel: (0212) 2495448 / 2491929 / 2515313 / 2490723 Fax: (0212) 2933783

	İŞGÜCÜ PİYASASI											
	2005				2006				2007			
	I. Çeyrek	II. Çeyrek	III. Çeyrek	IV. Çeyrek	I. Çeyrek	II. Çeyrek	III. Çeyrek	IV. Çeyrek*	I. Çeyrek	II. Çeyrek	III. Çeyrek	IV. Çeyrek*
<b>TEMEL GÖSTERGELER</b>												
<b>TÜRKİYE TOPLAMI</b>												
Nüfus (15 yaş üstü, bin)	50,452	50,695	50,938	51,146	51,371	51,561	51,770	48,771	52,203	52,415	52,644	49,511
İşgücü Arzı (bin)	23,588	25,015	25,219	24,539	23,400	25,075	25,622	23,500	24,158	25,574	25,931	23,217
İşgücüne katılma oranı (%)	46.8	49.3	49.5	48.0	45.5	48.6	49.5	48.2	46.3	48.8	49.3	46.9
İstihdam	20,838	22,721	22,838	21,928	20,604	22,860	23,279	21,235	21,398	23,309	23,548	20,867
İşsizlik (bin)	2,750	2,294	2,381	2,611	2,796	2,215	2,343	2,265	2,760	2,265	2,383	2,350
İşsizlik Oranı (%)	11.7	9.2	9.4	10.6	11.9	8.8	9.1	9.6	11.4	8.9	9.2	10.1
<b>TARIM</b>												
İşgücü Arzı (bin)	6,321	7,352	7,045	5,990	5,281	6,576	6,906	5,647	5,439	6,522	6,684	5,304
İstihdam (bin)	6,230	7,266	6,990	5,920	5,167	6,488	6,809	5,560	5,337	6,448	6,591	5,211
İşsizlik (bin)	91	86	55	70	114	88	97	87	102	74	93	93
<b>TARIM DIŞI</b>												
İşgücü Arzı (bin)	17,267	17,663	18,195	18,549	18,119	18,499	18,716	17,853	18,719	19,053	19,247	17,913
İstihdam	14,608	15,455	15,848	16,008	15,437	16,372	16,470	15,675	16,061	16,862	16,957	15,656
İşsizlik (bin)	2,659	2,208	2,347	2,541	2,682	2,127	2,246	2,178	2,658	2,191	2,290	2,257
İşsizlik oranı (%)	15.4	12.5	12.9	13.7	14.8	11.5	12.0	12.2	14.2	11.5	11.9	12.6
<b>EKONOMİK FALİYETE GÖRE TOPLAM İSTİHDAM (bin)</b>												
Tarım	6,230	7,266	6,990	5,920	5,167	6,488	6,809	5,560	5,337	6,448	6,591	5,211
Sanayi	4,054	4,165	4,405	4,460	4,209	4,277	4,531	4,344	4,346	4,451	4,496	4,292
İnşaat	924	1,252	1,291	1,201	971	1,336	1,382	1,304	1,006	1,379	1,519	1,259
Hizmetler	9,630	10,038	10,152	10,347	10,258	10,759	10,557	10,027	10,710	11,032	10,941	10,104

\* Zaman Serilerinde Kırlma: Adrese Dayalı Nüfus Kayıt Sistemi İstatistiklerine Geçiş

\* Zaman Serisinde Kırılma: Adrese Dayalı Nüfus Kayıt Sistemi İstatistiklerine Geçiş

\* Zaman Serilerinde Karılma: Adrese Dayalı Nüfus Kayıt Sistemi İstatistiklerine Geçiş

Tel: (0212) 2495448 / 2491929 / 2515313 / 2490723 Fax: (0212) 29333783