



21 Kasım 2007  
TS/BAS-BÜL/07-73

**TÜSİAD: “2007 yılının 3. çeyreğinde tarım dışı istihdam artışı, işsizlik oranını sabit tutacak biçimde, yılda 550.000 kişilik uzun dönem eğilimine oturmuş gözükmektedir.”**

Türk Sanayicileri ve İşadamları Derneği (TÜSİAD), TÜİK tarafından açıklanan Hanehalkı İşgücü Anketi 2007 yılı Temmuz-Ağustos-Eylül dönemi sonuçları ile ilgili bir açıklama yaptı. Açıklamada şu görüşlere yer verildi:

**“2007 yılının üçüncü üç aylık sonuçlarına göre, geçtiğimiz yılın aynı dönemine kıyasla tarım dışında, işgücü 532 bin, istihdam ise 487 bin kişi artmıştır. Bu gelişmeyle birlikte, 2001 yılından beri geniş dalgalanmalar gösteren tarım dışı istihdam artışı, son 5 çeyrektir, işsizlik oranını sabit tutacak biçimde, yılda 550.000 kişilik uzun dönem eğilimine oturmuş gözükmektedir.**

Tarım sektöründe son iki yılda ortalama 650 bin kişilik istihdam kaybında bir durulma söz konusudur. Tarımda işgücü 223 bin, istihdam ise 218 bin kişi azalmış bulunmaktadır.

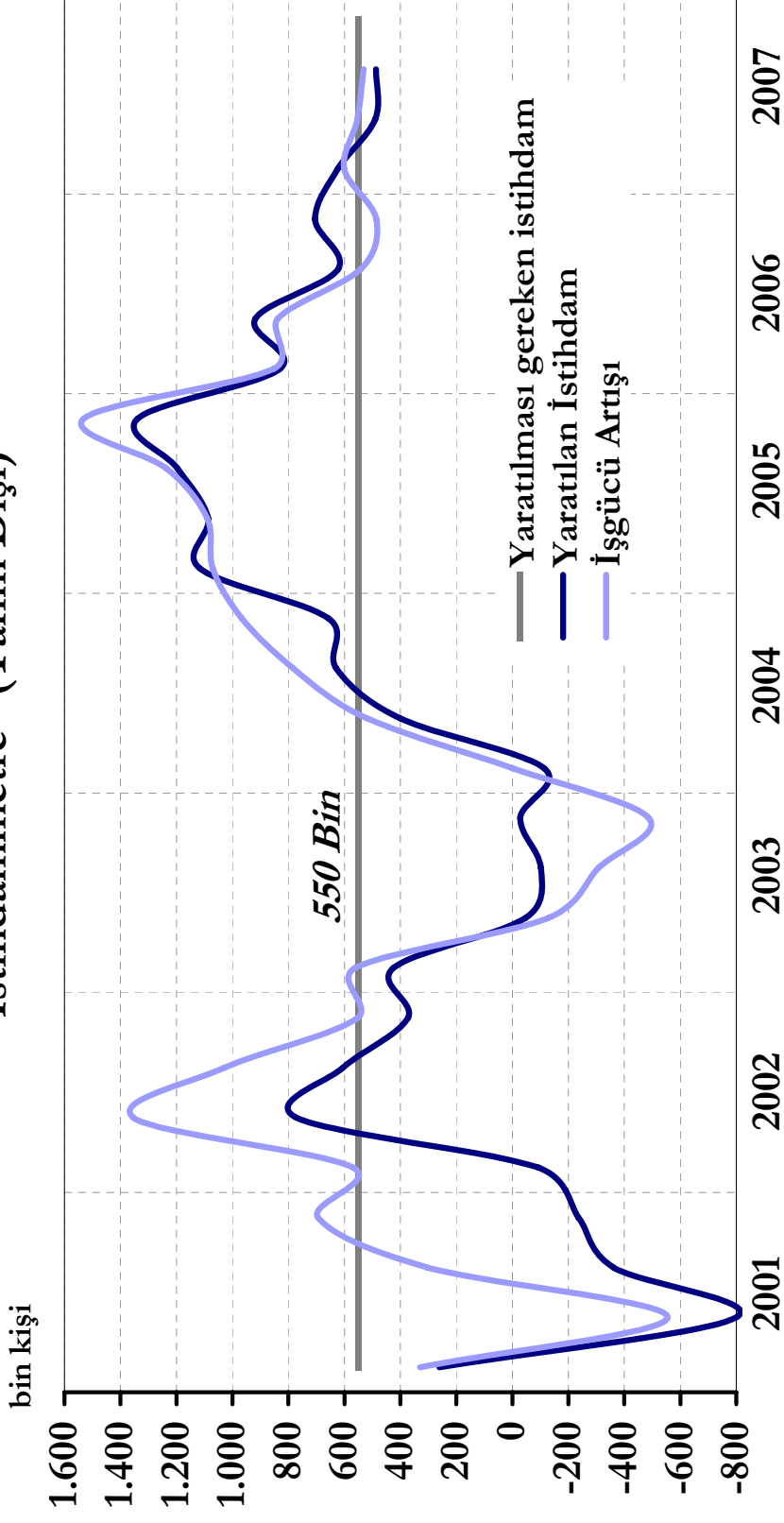
Türkiye genelinde, 2007 yılı üçüncü çeyreği itibariyle işsizlik oranı yüzde 9.2, tarım dışı işsizlik oranı ise yüzde 11.9 olarak tahmin edilmiştir.

**İstihdam rakamları ekonomik faaliyete göre incelendiğinde, inşaat dahil hizmet sektörlerindeki istihdam artışının yeniden yükseldiği görülmektedir.** 2005 yılında hizmetler sektöründe 858 bin kişilik yeni istihdam yaratılırken 2006’daki artış 533 bin kişiye gerilemiş, 2007’nin ikinci dönemindeki artış ise 317 bin kişi olarak gerçekleşmişti. 2007’nin üçüncü döneminde ise, hizmet sektörlerinde yaratılan istihdam sayısı, 2. çeyreğin üzerine çıkarak yıllık temelde 521 bin kişi artış göstermiştir. İç talebin, yılın ikinci yarısından itibaren canlanması, hizmet sektörlerini olumlu etkilemekte ve yaratılan istihdam yükselmektedir. 2006 yılı itibariyle, tarım dışında yaratılan katma değer %61’i, tarım dışı istihdamın ise %67’si hizmet sektörlerinde gerçekleşmiştir.

**TÜRK SANAYİCİLERİ VE İŞADAMLARI DERNEĞİ  
BASIN BÜROSU**

Meşrutiyet cad. No.46 Tepebaşı 34420 – İSTANBUL  
Tel: (0212) 2491929 Faks: (0212) 2933783

## İstihdammetre\* (Tarım Dışı)



\* Yıllıklandırılmış 3 aylık değişim (Bin Kişi)

Kaynak: TÜİK, TÜSİAD Ekonomik Araştırmalar Bölümü

**\*\* Yaratılması gereken istihdam:** Yıllık yüzde 5 büyüme oranı varsayımı altında, 2002-2010 döneminde tarım-dışı sektörde işgücüne yaklaşık 6 milyon kişinin ekleneceği öngörülmektedir. 2010 yılında tarım-dışında işsiz sayısının 2,5 milyonda tutulması ve işsizlik oranının yüzde 11,5'a düşürülebilmesi için, her yıl tarım dışında 550.000 net istihdamın yaratılması zorunluluğu ortaya çıkmaktadır. (*Türkiye'de İşgücü Piyasası ve İşsizlik, TÜSİAD Raporu, Aralık 2002, sayfa 196*)

TEMEL GÖSTERGELER TÜRKİYE TOPLAMI	İŞGÜCÜ PİYASASI											
	2000			2001			2002			2003		
	I. Çeyrek	II. Çeyrek	III. Çeyrek	IV. Çeyrek	I. Çeyrek	II. Çeyrek	III. Çeyrek	IV. Çeyrek	I. Çeyrek	II. Çeyrek	III. Çeyrek	IV. Çeyrek
Nüfus (15 yaş üstü, bin)	45,868	46,076	46,327	46,565	46,803	47,034	47,265	47,488	47,711	47,927	48,148	48,368
İşgücü Arzu (bin)	21,642	23,803	24,131	22,562	22,018	23,836	24,992	23,108	21,917	24,233	25,247	24,347
İşgücüne katılma oranı (%)	47.2	51.7	52.1	48.5	47	50.7	52.9	48.7	45.9	50.6	52.4	50.3
İstihdam (bin)	19,856	22,347	22,796	21,153	20,149	22,231	23,038	20,704	19,387	21,975	22,833	21,658
İşsizlik (bin)	1,786	1,456	1,335	1,409	1,869	1,604	1,954	2,404	2,531	2,259	2,414	2,689
İşsizlik Oranı (%)	8.3	6.1	5.5	6.2	8.5	6.7	7.8	10.4	11.5	9.3	9.6	11.0
TARIM												
İşgücü Arzu (bin)	6,905	8,422	9,004	7,272	6,950	9,007	9,558	7,123	6,281	8,052	8,785	7,810
İstihdam (bin)	6,843	8,307	8,916	7,251	6,874	8,990	9,518	7,037	6,205	7,961	8,709	7,618
İşsizlik (bin)	62	115	88	21	76	17	40	86	76	91	76	192
TARIM DIŞI												
İşgücü Arzu (bin)	14,737	15,382	15,127	15,291	15,067	14,828	15,433	15,985	15,636	16,181	16,463	16,537
İstihdam (bin)	13,013	14,041	13,880	13,903	13,274	13,241	13,519	13,667	13,181	14,013	14,125	14,040
İşsizlik (bin)	1,724	1,341	1,247	1,388	1,793	1,587	1,914	2,318	2,455	2,168	2,338	2,497
İşsizlik oranı (%)	11.7	8.7	8.2	9.1	11.9	10.7	12.4	14.5	15.7	13.4	14.2	15.1
EKONOMİK FALİYETE GÖRE TOPLAM İSTİHDAM (bin)												
Tarım	6,843	8,307	8,916	7,251	6,874	8,990	9,518	7,037	6,205	7,961	8,709	7,618
Sanayi	3,511	3,885	3,920	3,886	3,691	3,644	3,815	3,918	3,728	3,976	3,995	3,953
İnşaat	1,000	1,577	1,488	1,464	1,066	1,229	1,177	983	790	1,008	1,118	913
Hizmetler	8,502	8,578	8,472	8,552	8,517	8,368	8,528	8,766	8,663	9,029	9,011	9,174
EKONOMİK FALİYETE GÖRE KAYITDIŞI İSTİHDAM (bin)*												
Tarım	..	..	..	..	..	..	..	..	..	..	..	..
Sanayi	..	..	..	..	..	..	..	..	..	..	..	..
İnşaat	..	..	..	..	..	..	..	..	..	..	..	..
Hizmetler	..	..	..	..	..	..	..	..	..	..	..	..

\* Esas İşlerinden Dolayı Herhangi Bir Sosyal Güvenlik Kuruluşuna Kayıtlı Olmayanlar

.. Yayınlanmamış Veri



## İŞGÜCÜ PİYASASI (Dört Dönemlik Kümülatif Değişimler)

	2004				2005				2006				2007			
	I. Çeyrek	II. Çeyrek	III. Çeyrek	IV. Çeyrek	I. Çeyrek	II. Çeyrek	III. Çeyrek	IV. Çeyrek	I. Çeyrek	II. Çeyrek	III. Çeyrek	IV. Çeyrek	I. Çeyrek	II. Çeyrek	III. Çeyrek	IV. Çeyrek
<b>TEMEL GÖSTERGELER</b>																
<b>TÜRKİYE TOPLAMI (bin kişi)</b>																
Nüfus (15 yaş üstü)	895	895	922	939	970	1,001	994	957	919	866	832	854	832	854	874	
İşgücü	-356	342	526	1,091	856	558	-46	242	-188	60	403	517	758	499	309	
İstihdam	-342	492	463	1,059	936	533	-36	58	-234	139	441	713	794	449	269	
İşsizlik	-14	-149	62	32	-80	25	-9	183	46	-79	-38	-196	-36	50	40	
<b>TARIM</b>																
İşgücü	-355	-178	-259	123	-215	-532	-1,281	-1,290	-1,040	-777	-139	30,9	157	-54	-223	
İstihdam	-228	88	-167	401	-181	-553	-1,232	-1,280	-1,063	-778	-181	8,0	170	-40	-218	
İşsizlik	-127	-266	-92	-278	-34	21	-49	-10	23	1	42	22,9	-13	-14	-5	
<b>EKONOMİK FAALİYETE GÖRE İSTİHDAM (bin kişi)</b>																
Tarım	-227	89	-167	402	-182	-554	-1,232	-1,281	-1,063	-778	-181	8	170	-40	-218	
Sanayi	75	163	154	142	210	204	370	482	155	112	126	172	137	174	-35	
Madencilik	7	-4	36	42	14	20	16	11	1	21	6	11	32	3	19	
İmalat Sanayi	74	158	144	131	213	195	343	473	161	88	98	125	67	160	-54	
Elektrik Gaz Su	-6	9	-26	-31	-17	-11	11	-2	-7	3	22	36	38	11	0	
İnşaat	47	67	77	94	201	179	107	81	47	84	91	189	35	43	137	
Hizmetler	-237	173	401	420	706	704	718	777	629	721	404	344	452	274	384	
Top. Per. Ticaret, Lokanta ve Otel	-20	134	212	283	342	317	386	371	230	264	181	159	176	30	69	
Ulaştırma, Haberleşme ve Depolama	32	37	113	99	100	54	14	-20	35	17	56	25	43	74	44	
Mali Kurum, Taşınmaz Mallara Ait İşler	3	19	81	47	2	51	116	200	197	189	97	95	159	41	36	
Toplum Hizmetleri	-252	-17	-5	-9	262	282	202	226	167	251	70	65	74	129	235	
İnşaat Dahil Hizmetler	-190	240	478	514	907	883	825	858	676	805	495	533	487	317	521	

