



# **Avrupa'daki Gelişmeler ve Türkiye Ekonomisi**

**Ali BABACAN**  
T.C. Başbakan Yardımcısı

**19 Ocak 2012**

# SUNUM PLANI

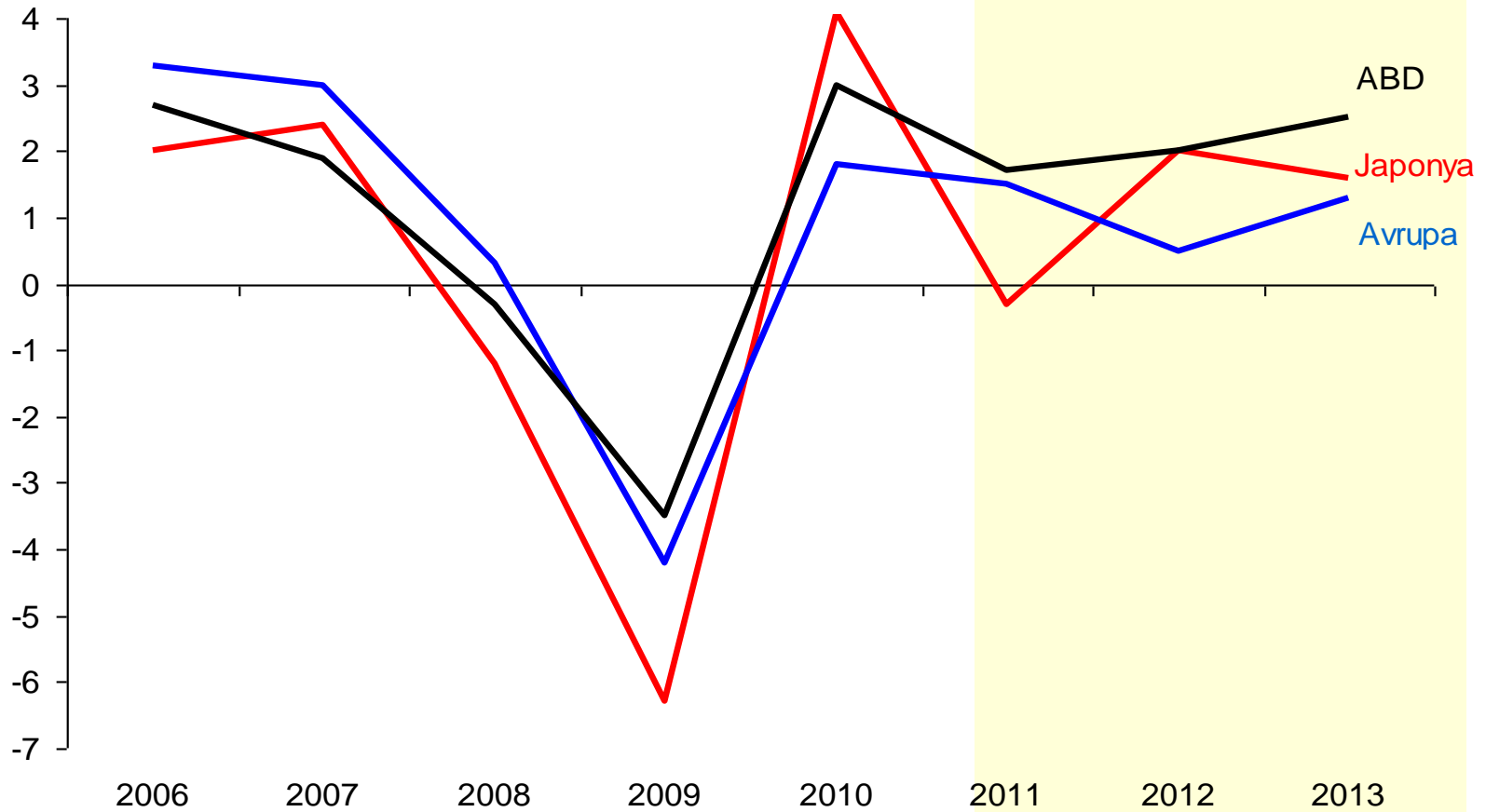
- Avrupa Ekonomisinin Genel Görünümü
- Avrupa'da Temel Sorun Alanları
- Türkiye Ekonomisi



# AVRUPA EKONOMİSİNİN GENEL GÖRÜNÜMÜ

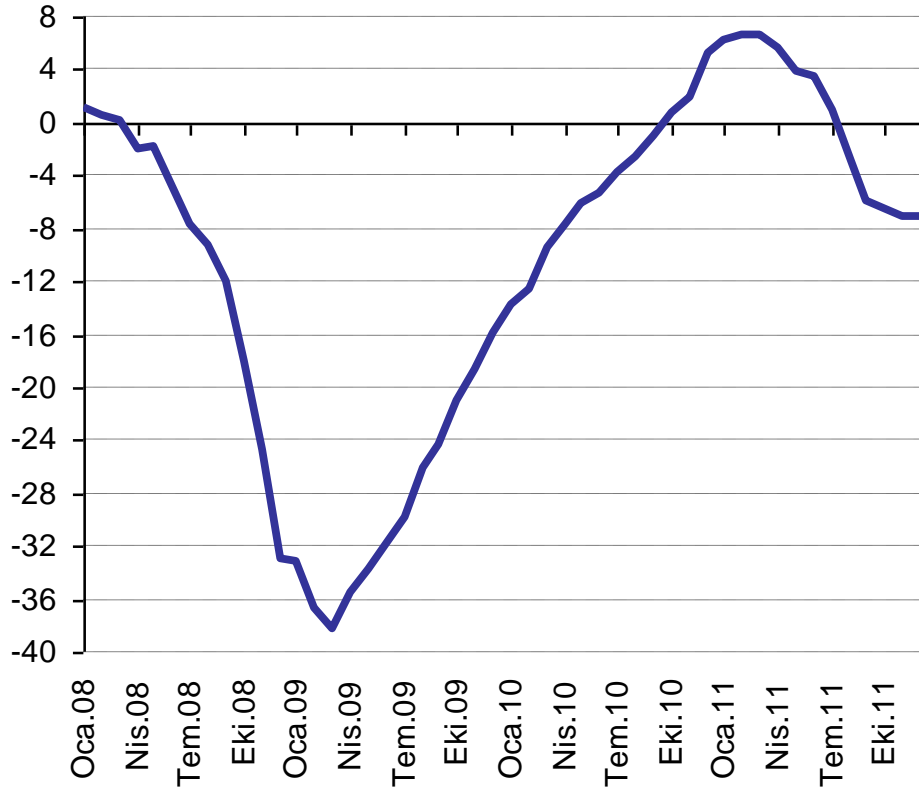
# Zayıf Toparlanma Süreci

Büyüme Oranı (yıllık deęişim, %)

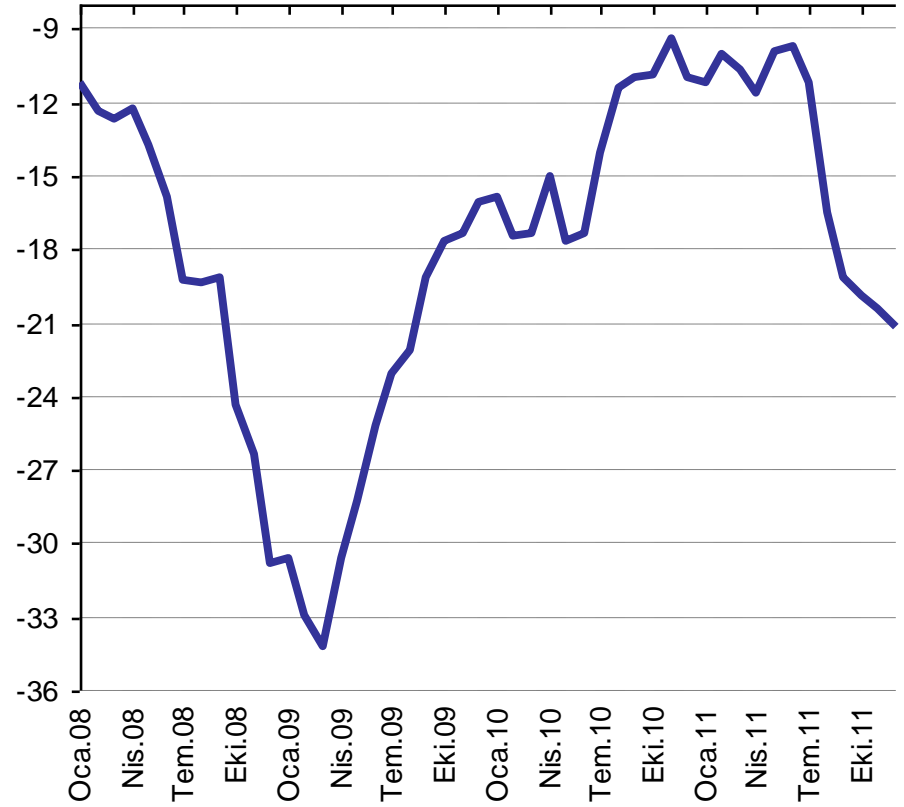


# Güven Krizi

## Sanayi Güveni

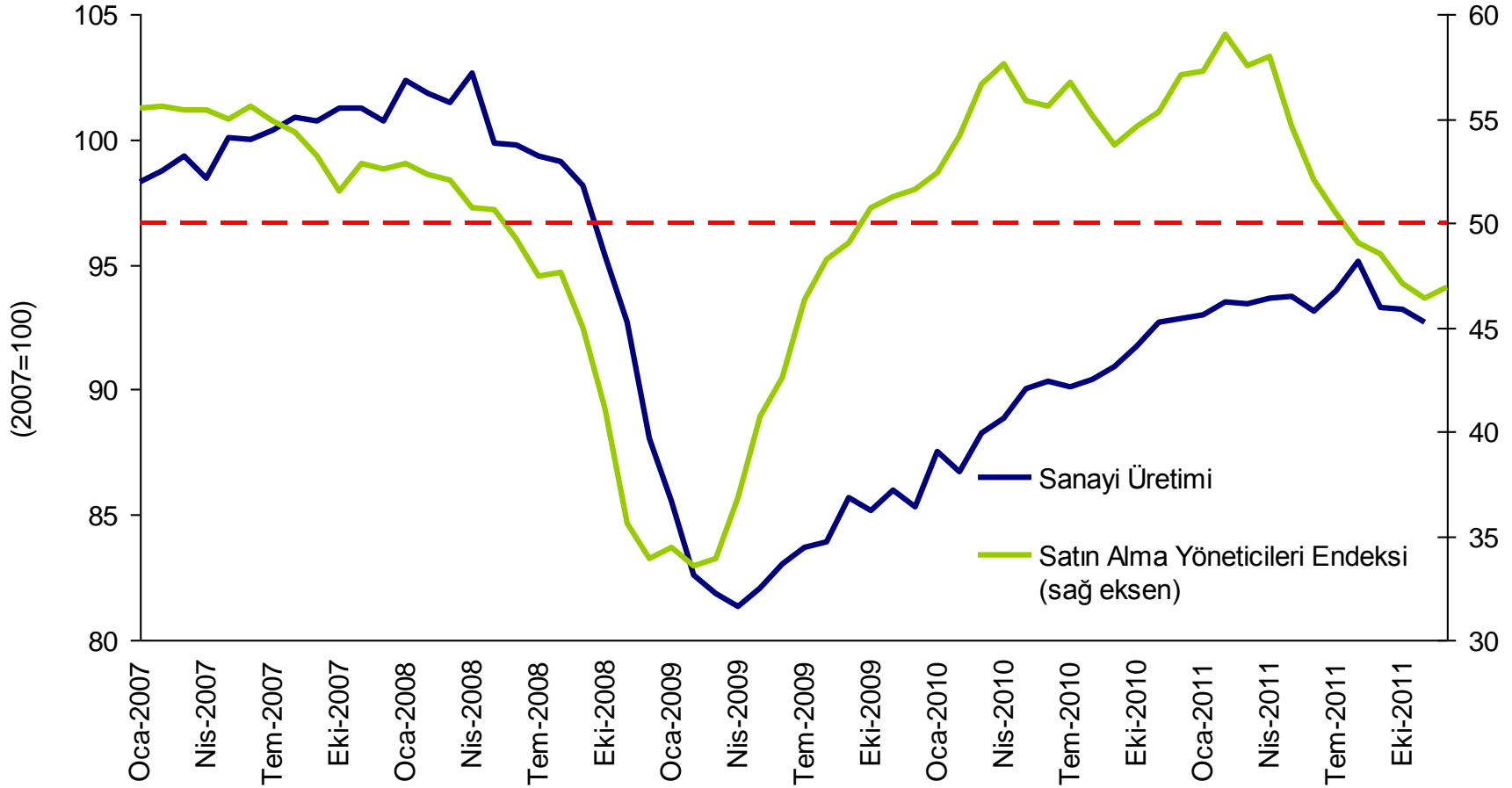


## Tüketici Güveni

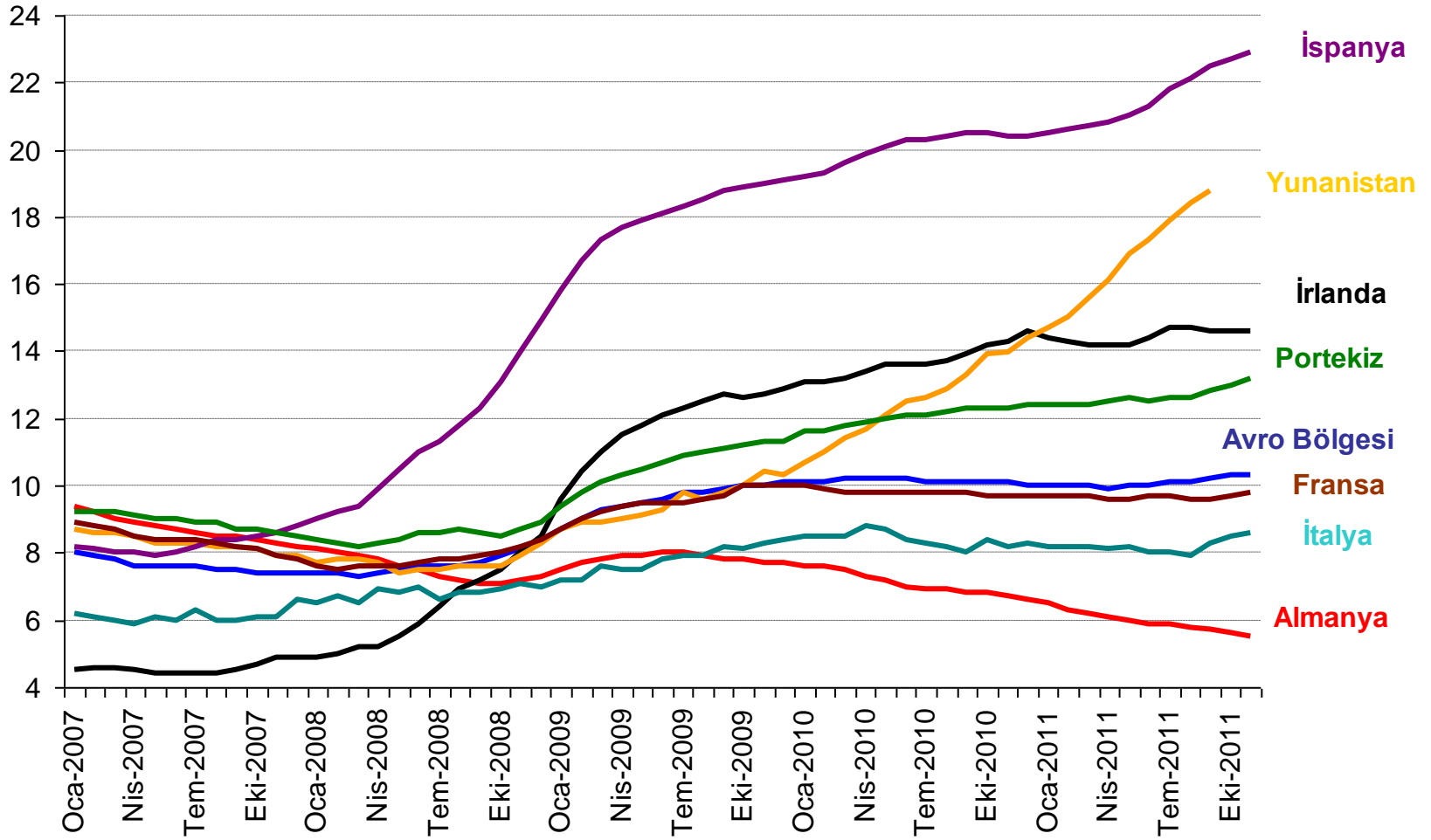



# Ekonomik Aktivite İvme Kaybediyor

Avro Bölgesi Sanayi Üretimi ve İmalat Sanayi Satın Alma Yöneticileri Endeksi



# İşsizlik Oranları (%)



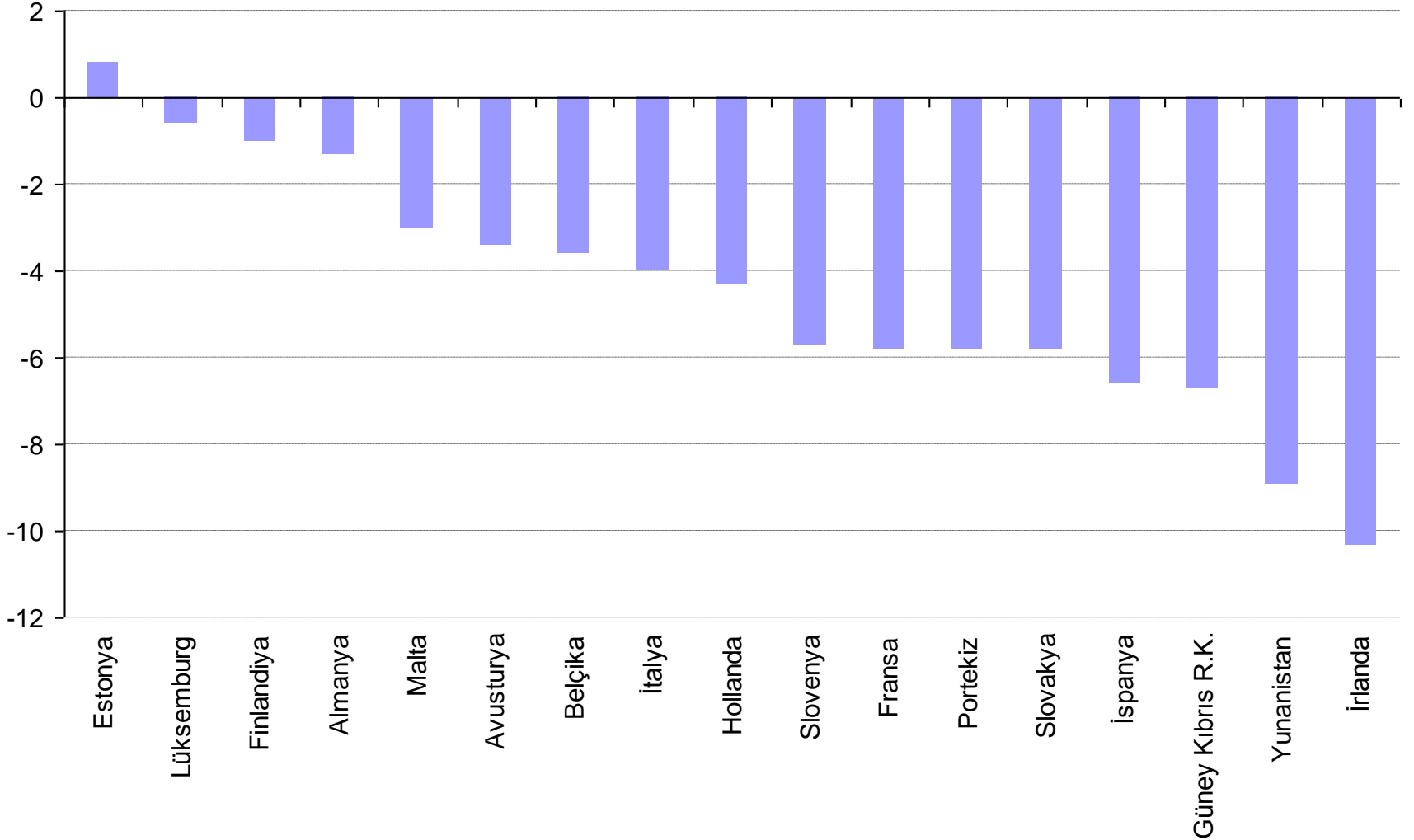


# AVRUPA'DA TEMEL SORUN ALANLARI

- Kurumsal Zayıflıklar
  - Ortak maliye politikası olmayan bir parasal birlik
  - Sorumsuz politikalara müsamaha
- Yapısal Sorunlar
  - Kırılgan bankacılık sistemi
  - Azalan rekabet gücü
  - Demografi
  - Sosyal güvenlik sistemleri
- Zayıf siyasi liderlik / Siyasi karar alma mekanizmalarında yetersizlikler

# Yüksek Bütçe Açıkları (\*)

(Bütçe Açığının GSYİH'ye Oran, 2011, %)

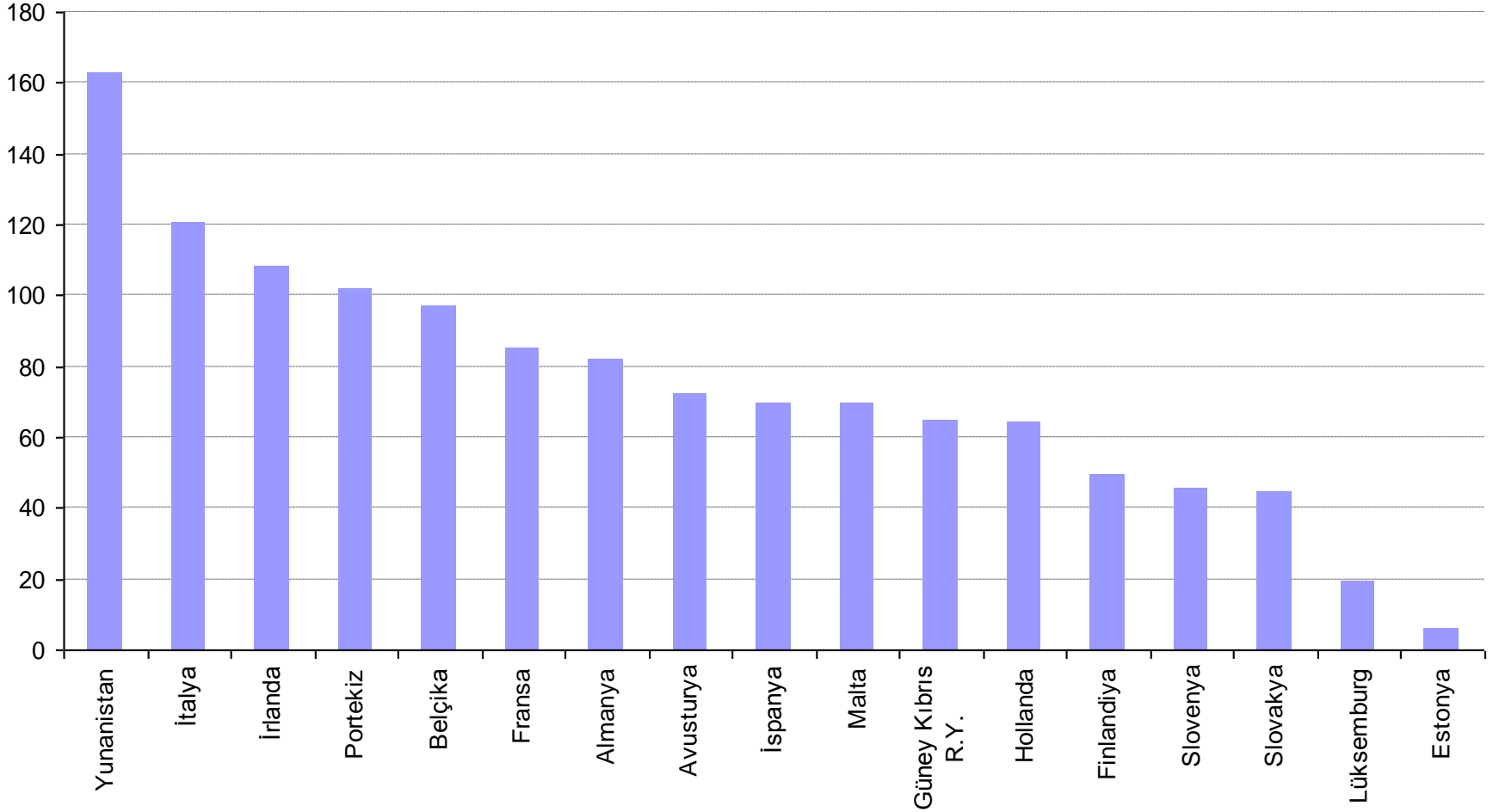


(\*) Tahmin

Kaynak: Avrupa Komisyonu

# Artan Kamu Borç Stoku (\*)

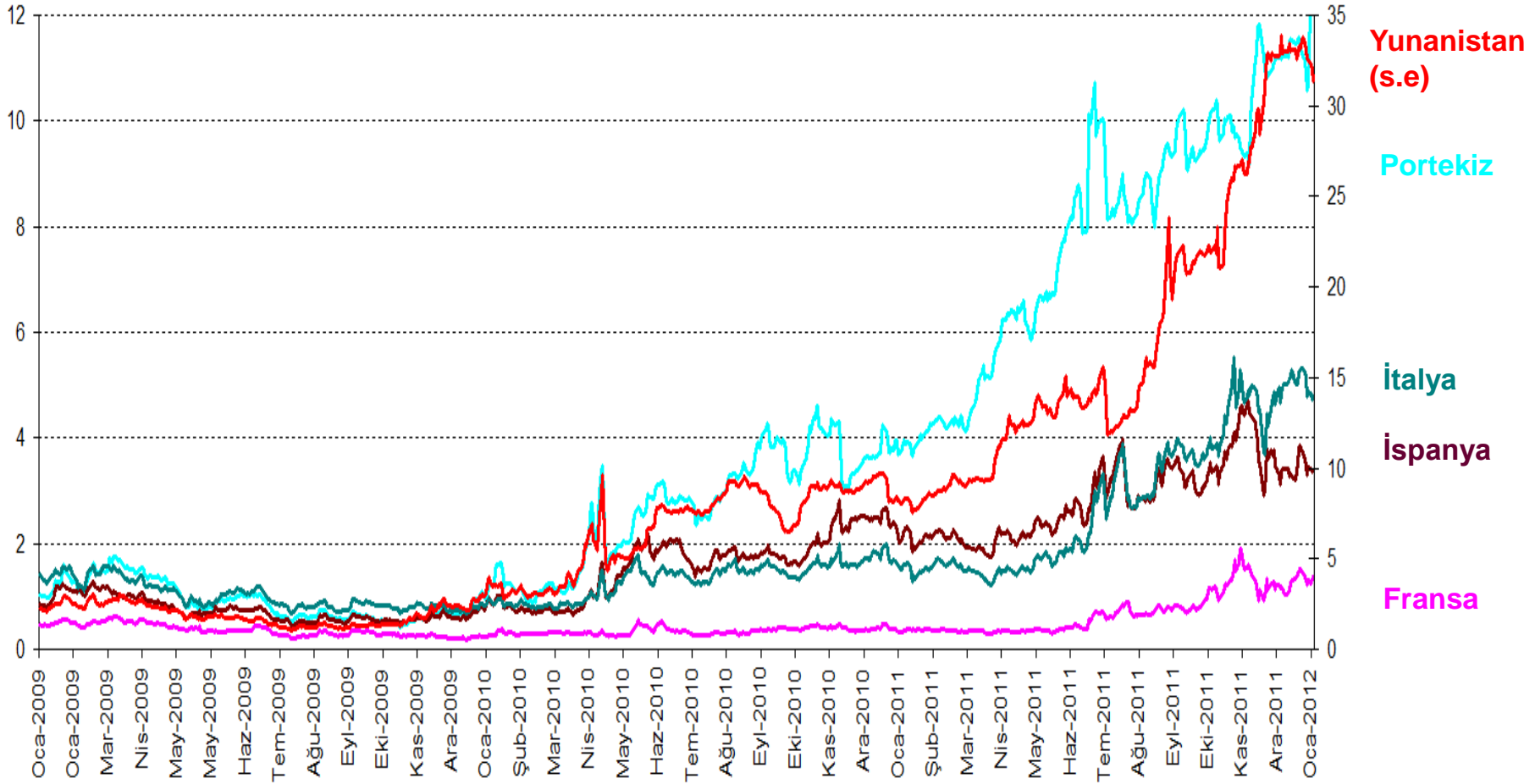
(Kamu Borç Stokunun GSYİH'ye Oranı, 2011, %)



(\*) Tahmin

Kaynak: Avrupa Komisyonu

# Risk Algısında Bozulma (\*)

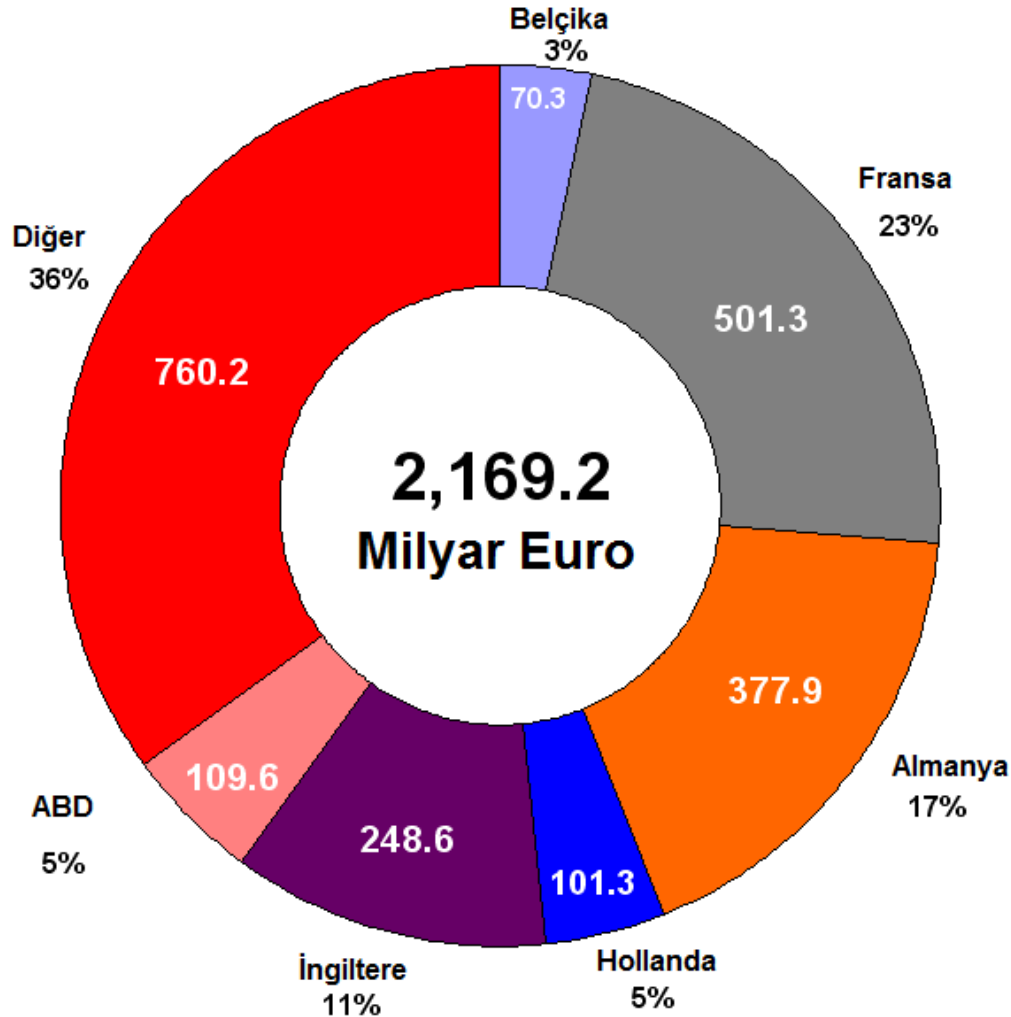


(\*) Bazı Avro bölgesi ülkelerinin 10 yıl vadeli tahvillerinin getirileri ile 10 yıl vadeli Alman tahvillerinin getirileri arasındaki fark

Kaynak: Bloomberg

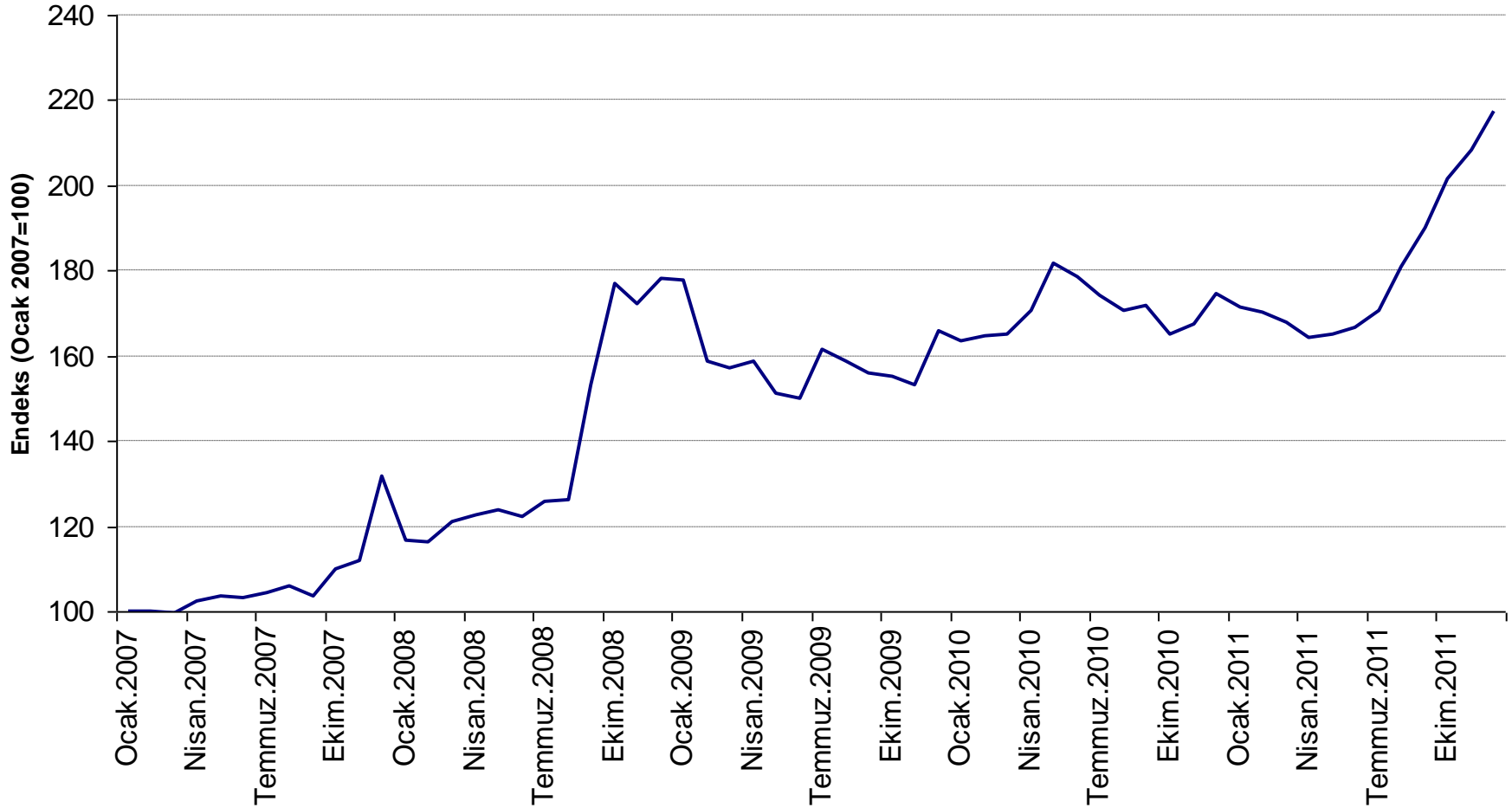
# Avrupa Borç Sorunu ve Bankacılık Sistemi

Bankaların Portföyünde Bulunan GIIPS Ülkelerinin İhraç Ettiği Tahviller  
(Haziran 2011 itibarıyla)



# ECB'nin Bilanço Büyüklüğü

(Ocak 2007=100)



# Avrupa Merkez Bankası (ECB): Son Borç Verme Mercı

ECB'nin Portföyünde Bulunan GIIPS Ülkelerinin İhraç Ettiği Tahviller (Milyon Euro)

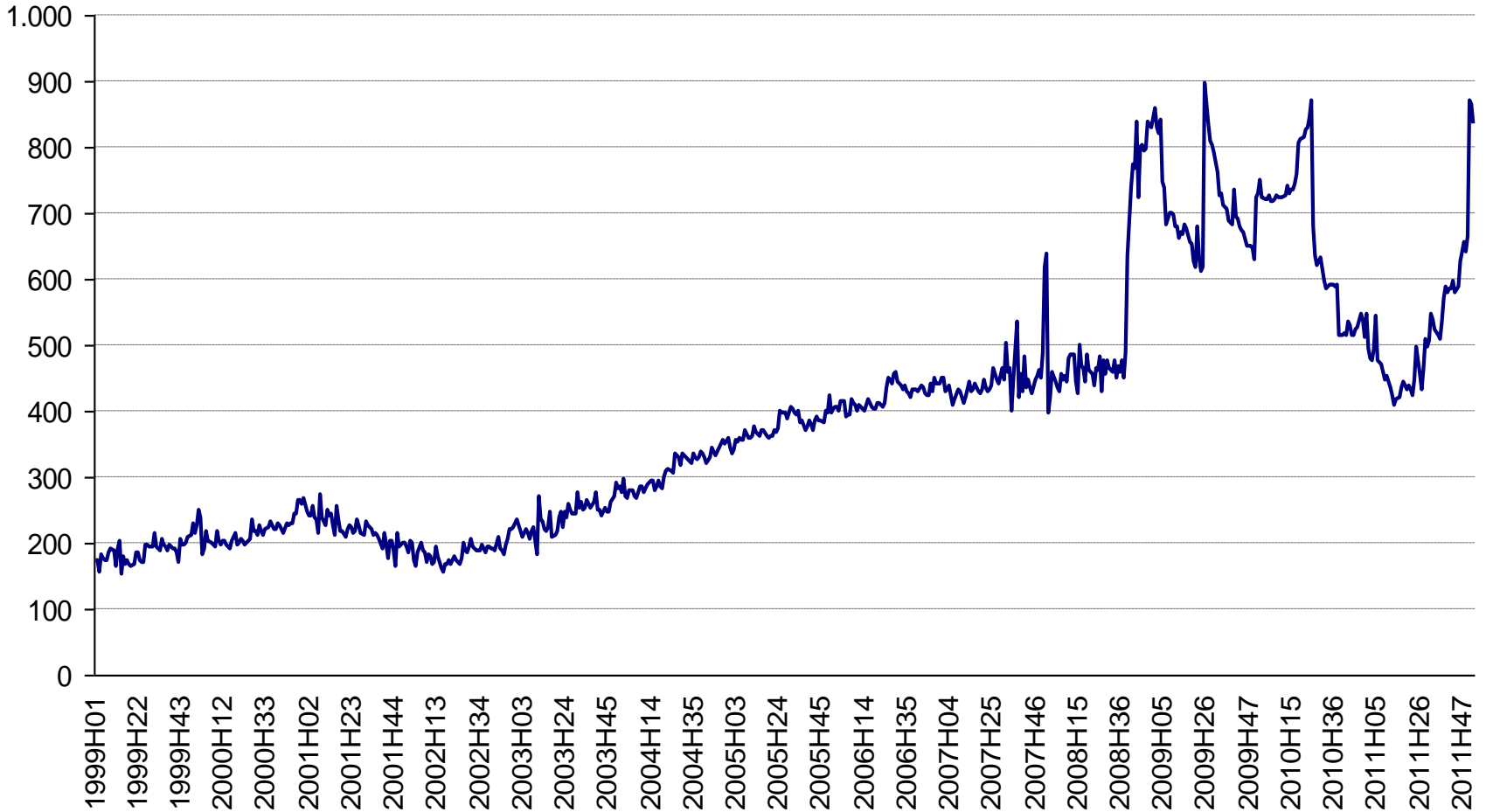
	Yunanistan*	İrlanda**	Portekiz*	İtalya**	İspanya**	Toplam
Devlet Borçlanma Senetleri	42.000	14.400	18.000	135.717		210.117
Banka Likidite Provizyonları	77.758	102.940	45.539	153.200	116.211	495.648
<b>Toplam</b>	<b>119.758</b>	<b>117.340</b>	<b>63.539</b>	<b>221.059</b>	<b>184.070</b>	<b>705.765</b>

\* 31 Ekim 2011 itibarıyla

\*\* 31 Kasım 2011 itibarıyla

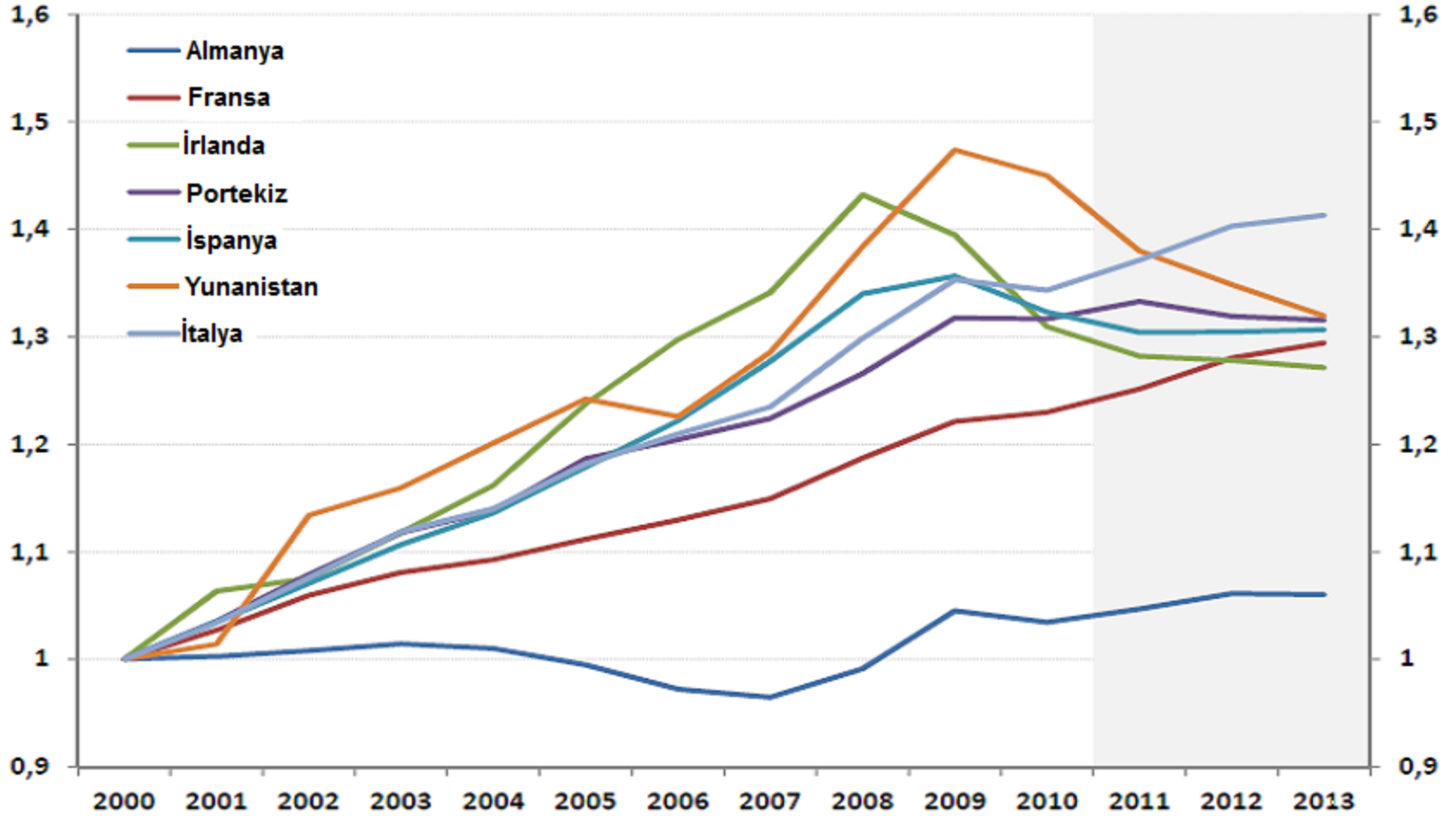
Kaynak: Open Europe

# ECB Tarafından Avro Bölgesi Kredi Kuruluşlarına Sağlanan Finansman İmkânı (Milyar Euro)



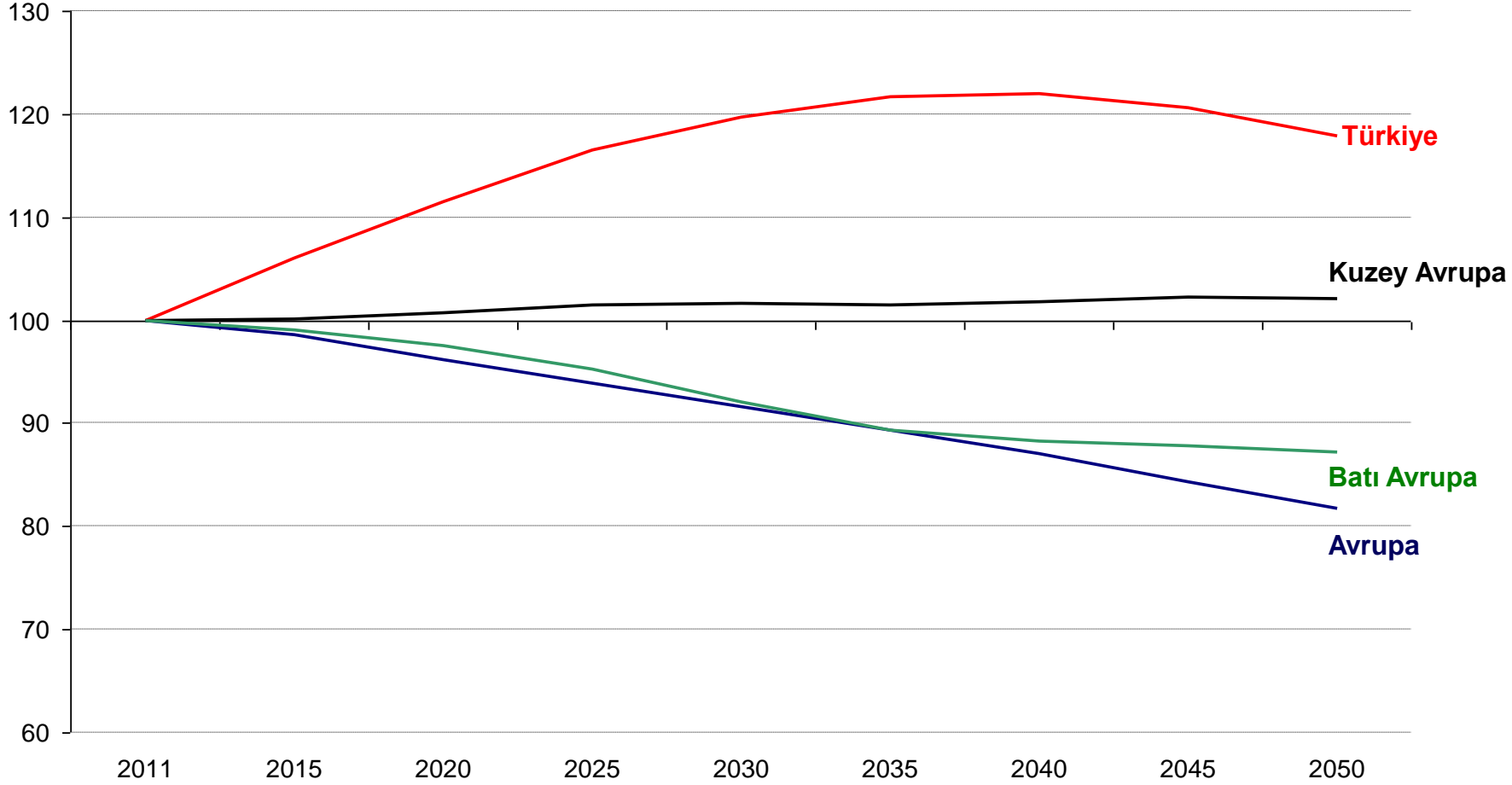
# Emek Maliyetlerindeki Ayrışma

Birim Emek Maliyeti (2000=100)



# Nüfus Projeksiyonları

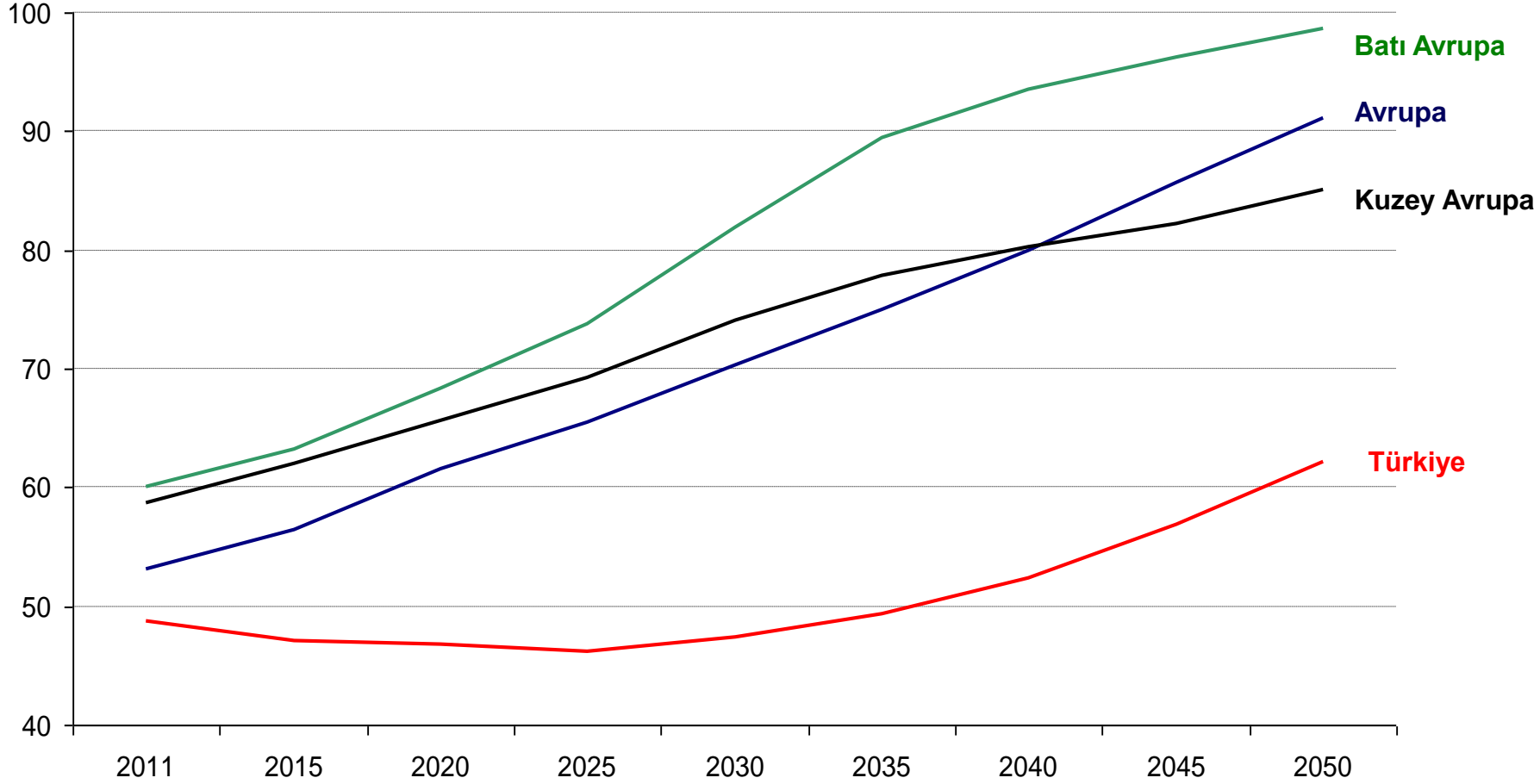
(Çalışma Çağındaki Nüfus\*, 2011=100)



(\*) 15-64 yaş arası nüfus

Kaynak: Birleşmiş Milletler

# Bağımlılık Oranı (\*)

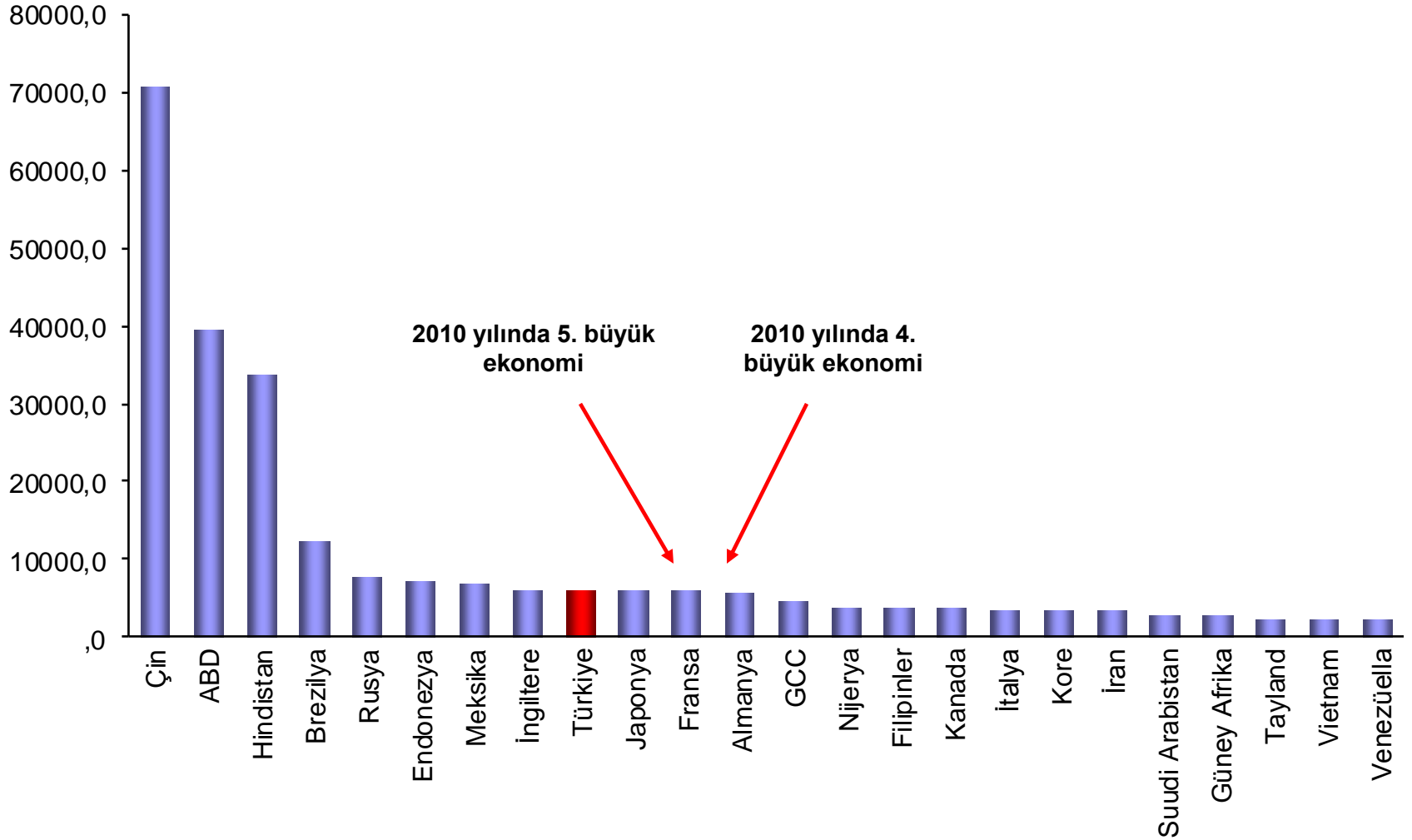


(\*)  $[0-14] + [65 + ] / [15-64]$

Kaynak: Birleşmiş Milletler

# Avrupa Ekonomilerindeki Güç Kaybı

(2050 Yılında Dünyanın En Büyük Ekonomileri, Milyar \$)



# TÜRKİYE EKONOMİSİ

# Türkiye'de Neler Yapıldı?

## 2008 Öncesi:

- Sıkı Maliye Politikası
- Fiyat İstikrarı
- Bankacılık Reformu
- Sosyal Güvenlik Reformu
- Sağlık Reformu
- Kamu Maliyesi Reformu

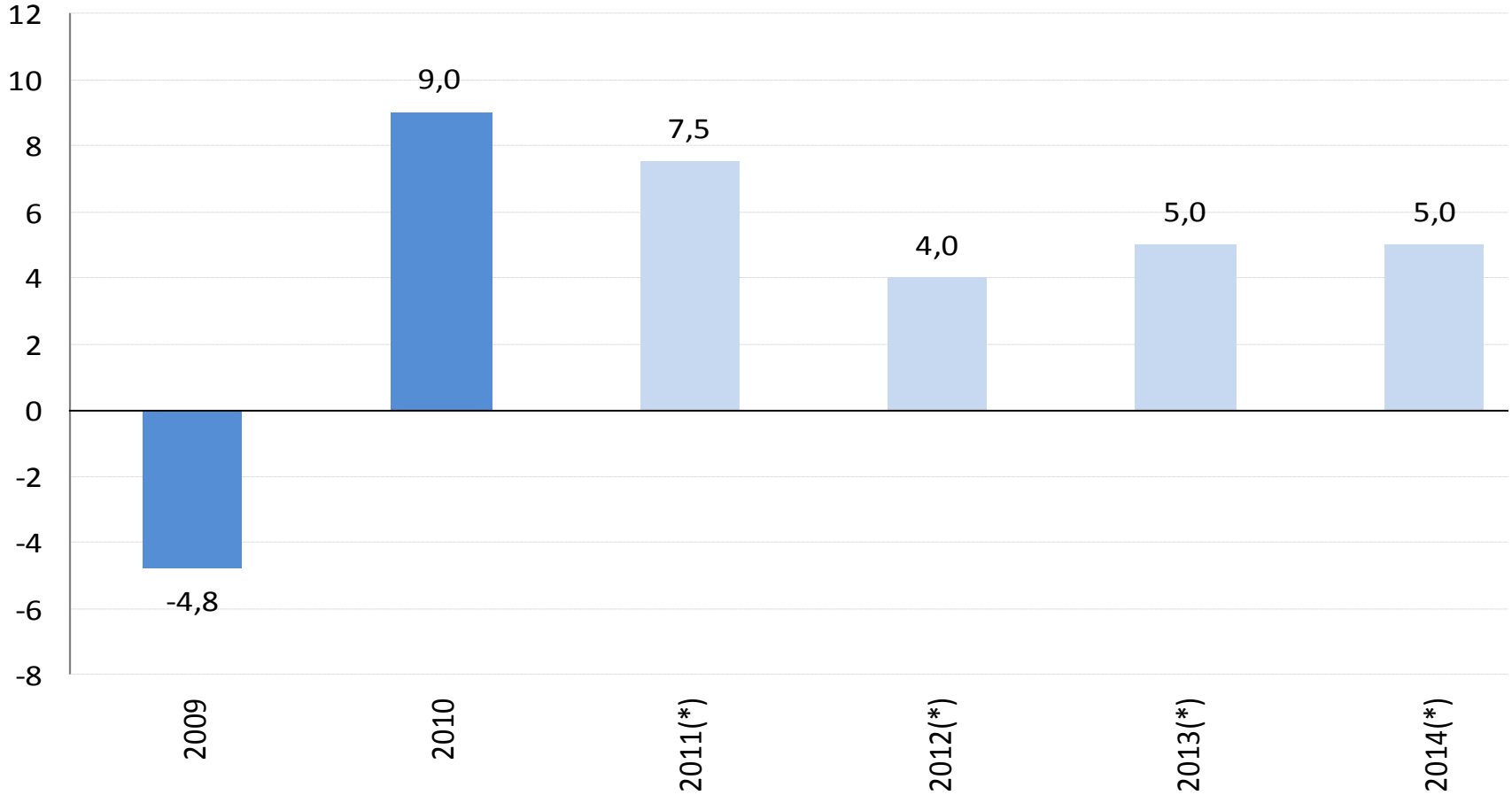
# Türkiye’de Neler Yapıldı?

## 2008-2009 Kriz Döneminde:

- Kriz esnasında güçlü kamu maliyesi ve güçlü bankacılık sektörü
- Siyasi İstikrar
- Güçlü Siyasi İrade
- Orta Vadeli Program
- Mali Disiplin
- İhtiyatlı Para Politikası
- Makro-ihiyati Tedbirlerin Etkin Kullanımı

# Krizden Sonra Hızlı Toparlanma

GSYİH Büyüme Oranları  
(yıllık deęişim, %)

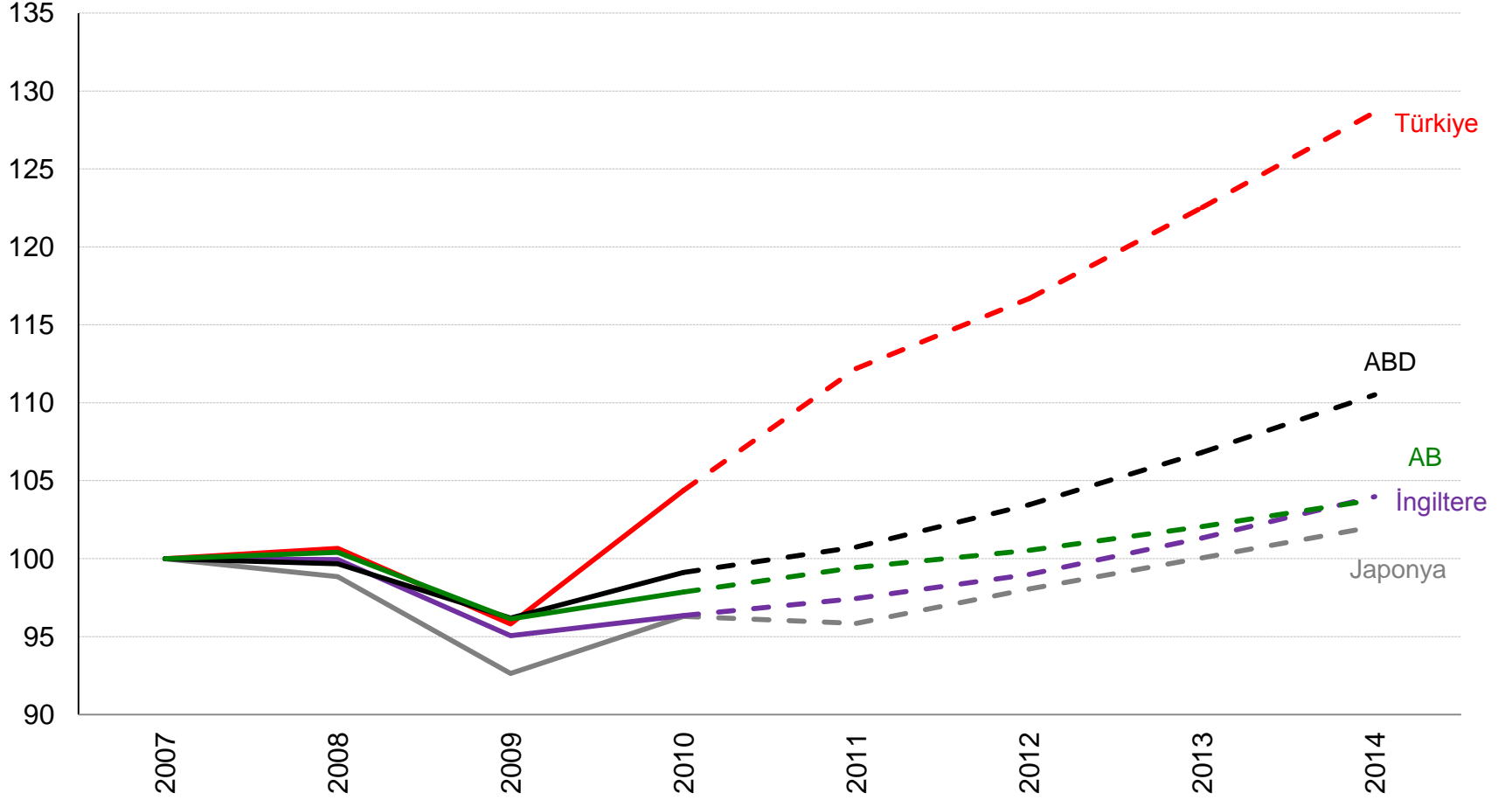


(\*) Orta Vadeli Program

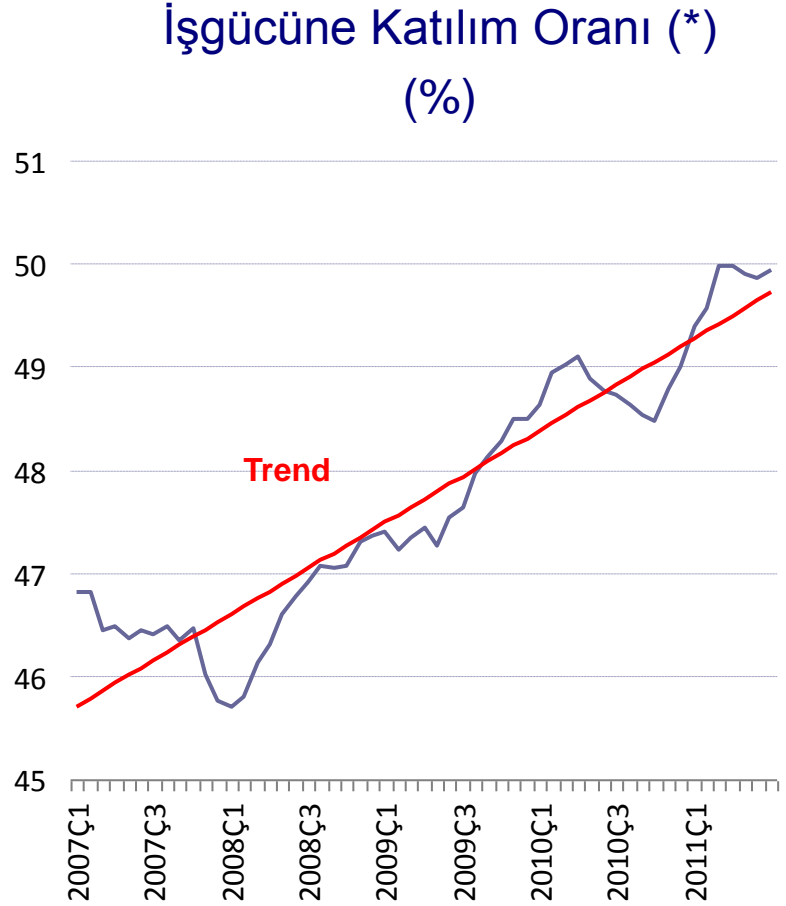
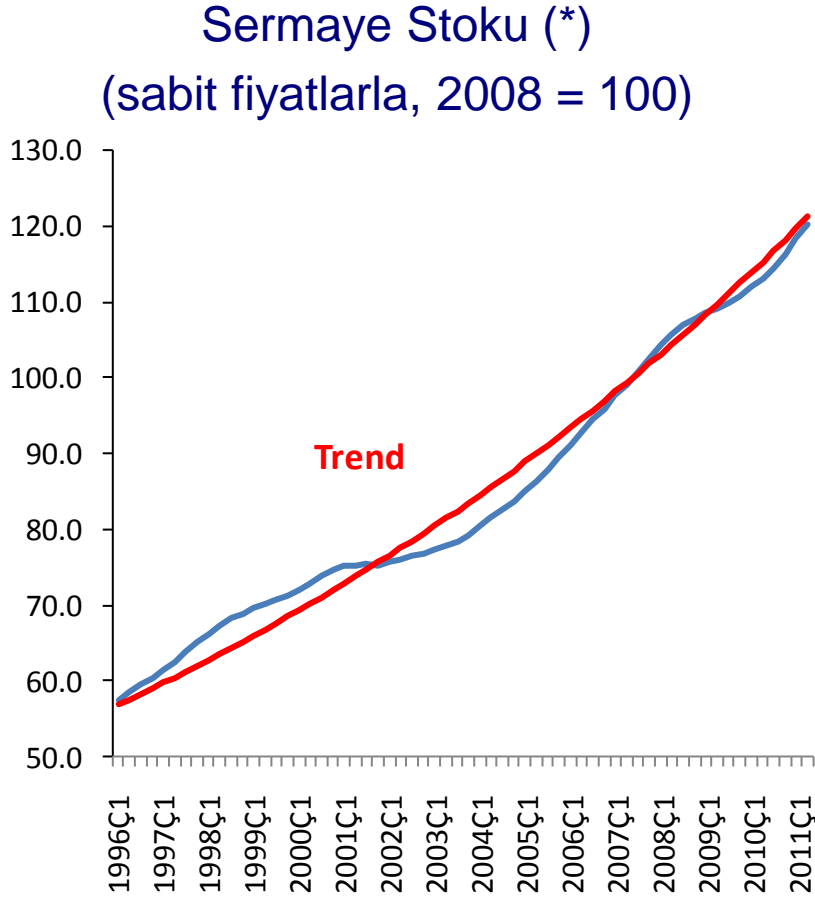
Kaynak: TÜİK

# Pozitif Ayrışma

GSYİH (Reel, 2007=100)



# Büyüme Potansiyeli: Sermaye Stoku ve Emek

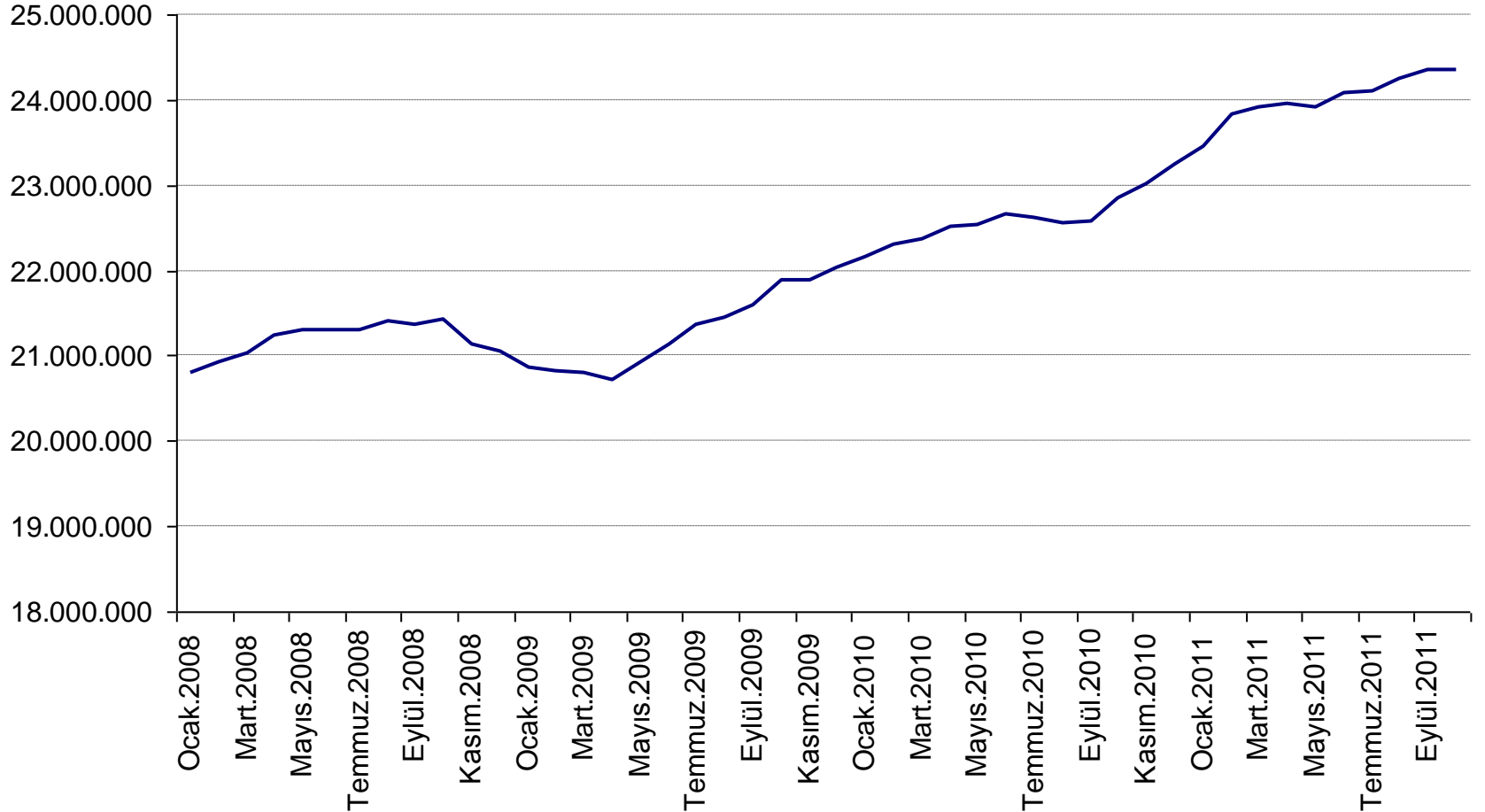


(\*) Doğal Logaritma  
Kaynak: TÜİK, TCMB.

(\*) Mevsimsel Etkiden Arındırılmış.  
Kaynak: TÜİK, TCMB.

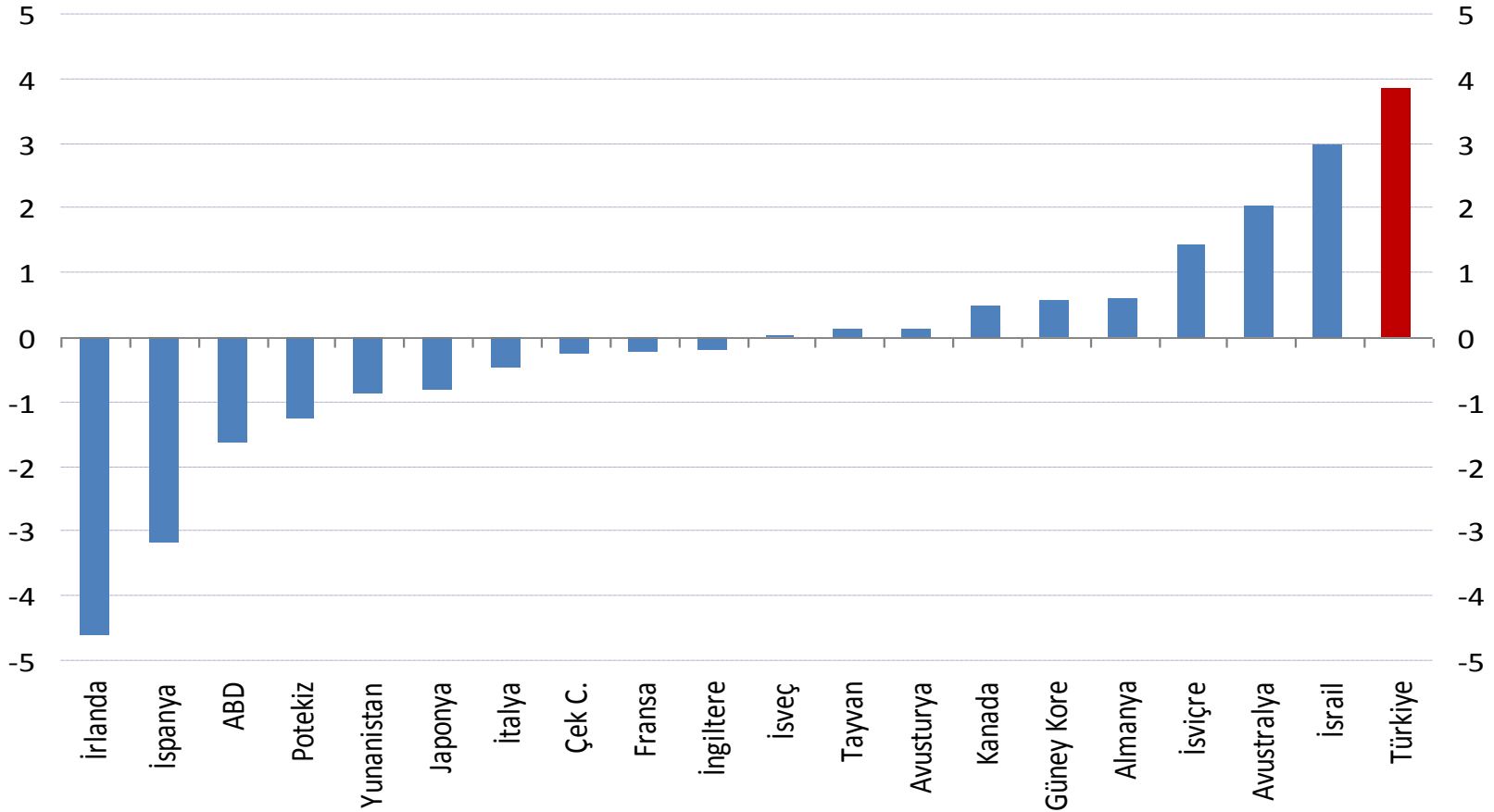
# İstihdam Artışı

Toplam İstihdam  
(mevsimsel etkiden arındırılmış)



# Ortalama İstihdam Artışı (\*)

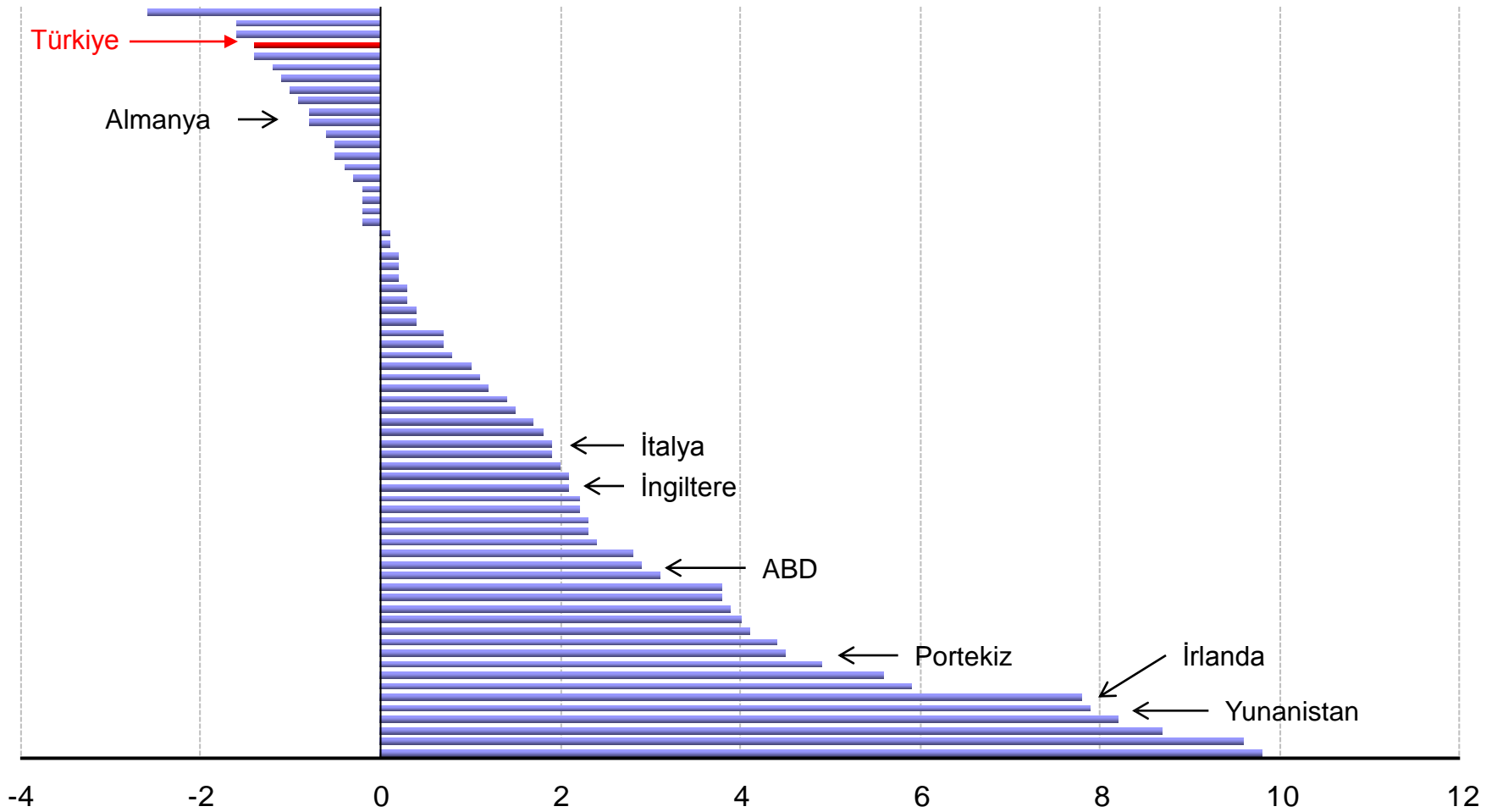
(%, 2007-2010)



(\*) Logaritmik Farklar.  
Kaynak: İMF, TÜİK, TCMB.

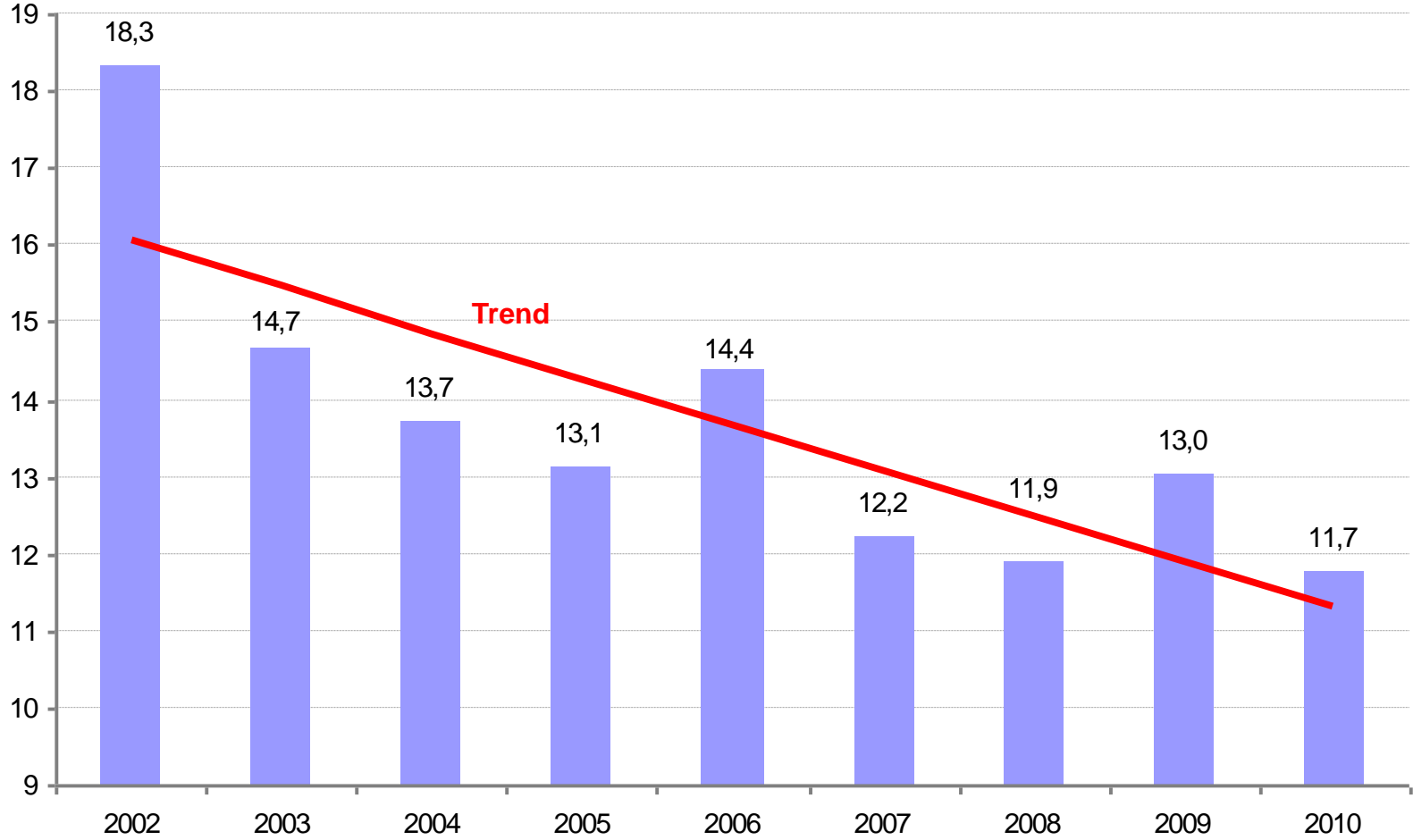
# İşsizlik Oranında Gerileme

(2011-2008 yılı ikinci çeyrekler arasındaki değişim)



# Gelir Dağılımı

## P90/P10(\*)



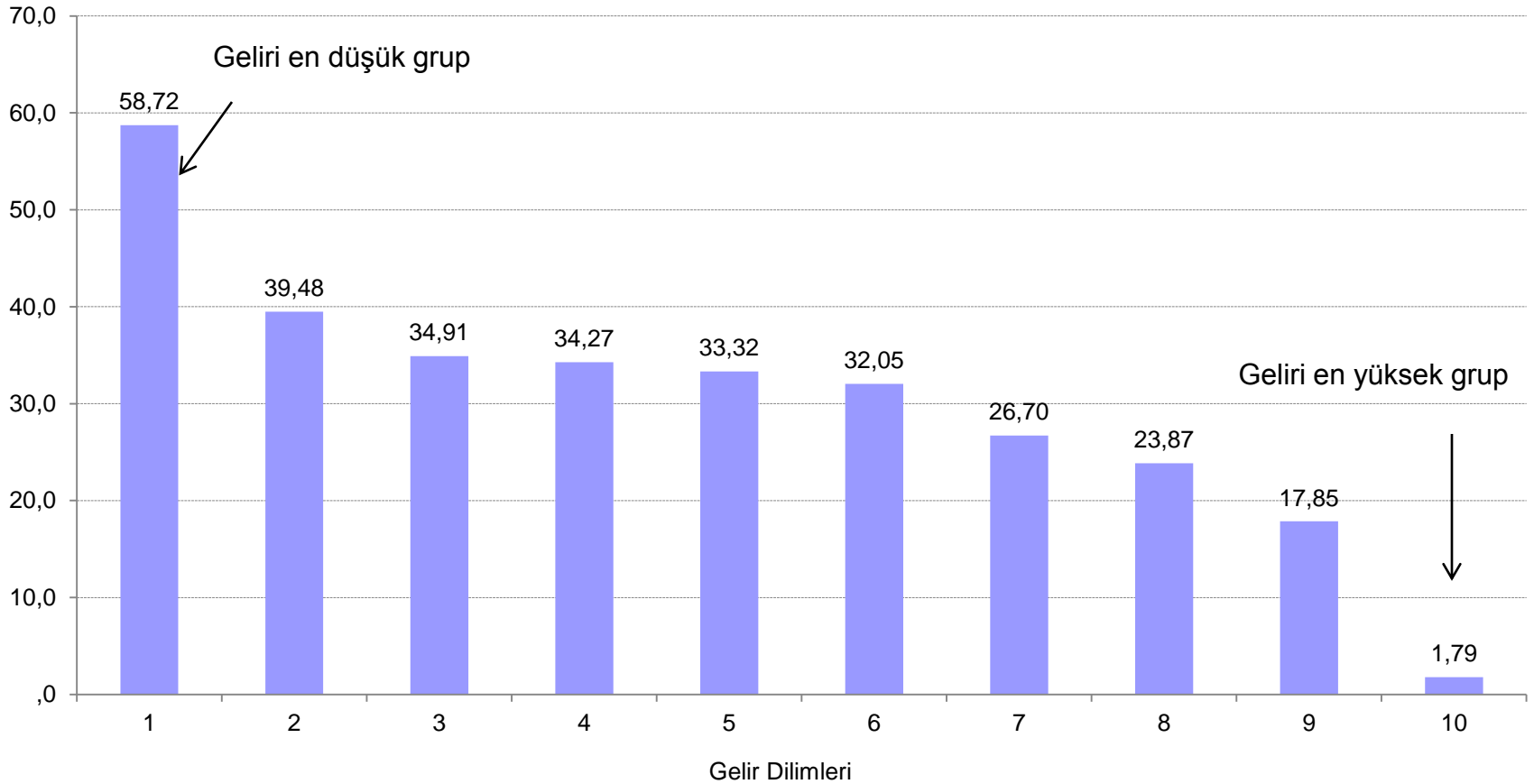
(\*) En yüksek %10'luk gelir dilimindeki hanehalkı ortalama gelirinin en düşük %10'luk gelir dilimindeki hanehalkı ortalama gelirine oranını göstermektedir.

Kaynak: TÜİK

# Hanehalkı Gelirlerinde Artış

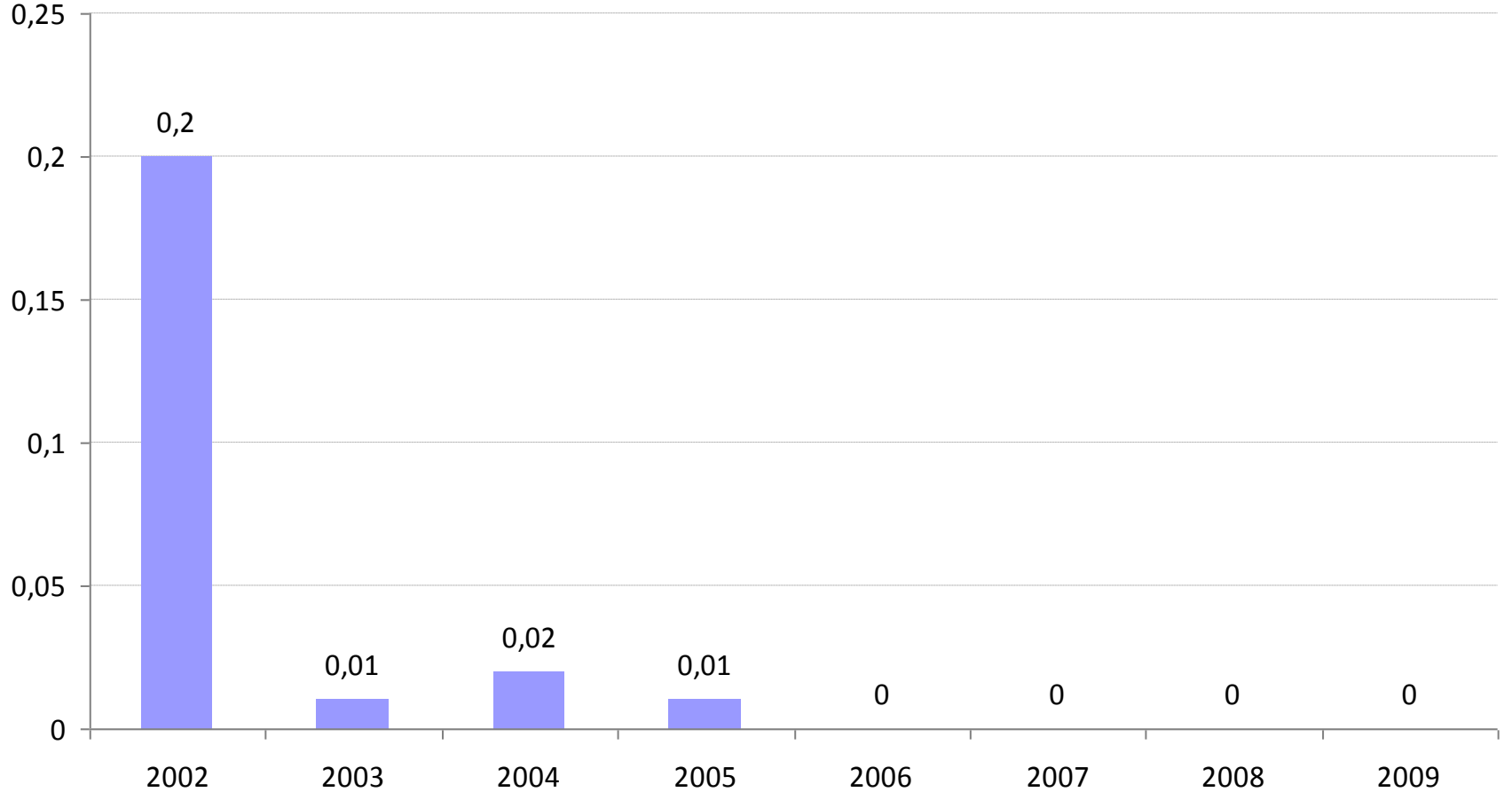
(2010-2002, Reel Artış, %)

## %10'luk Gelir Dilimleri



# Yoksullukla Mücadele

Kişi Başı Günlük 1\$'ın Altı (\*)  
(Toplam Nüfusa Oran, %)

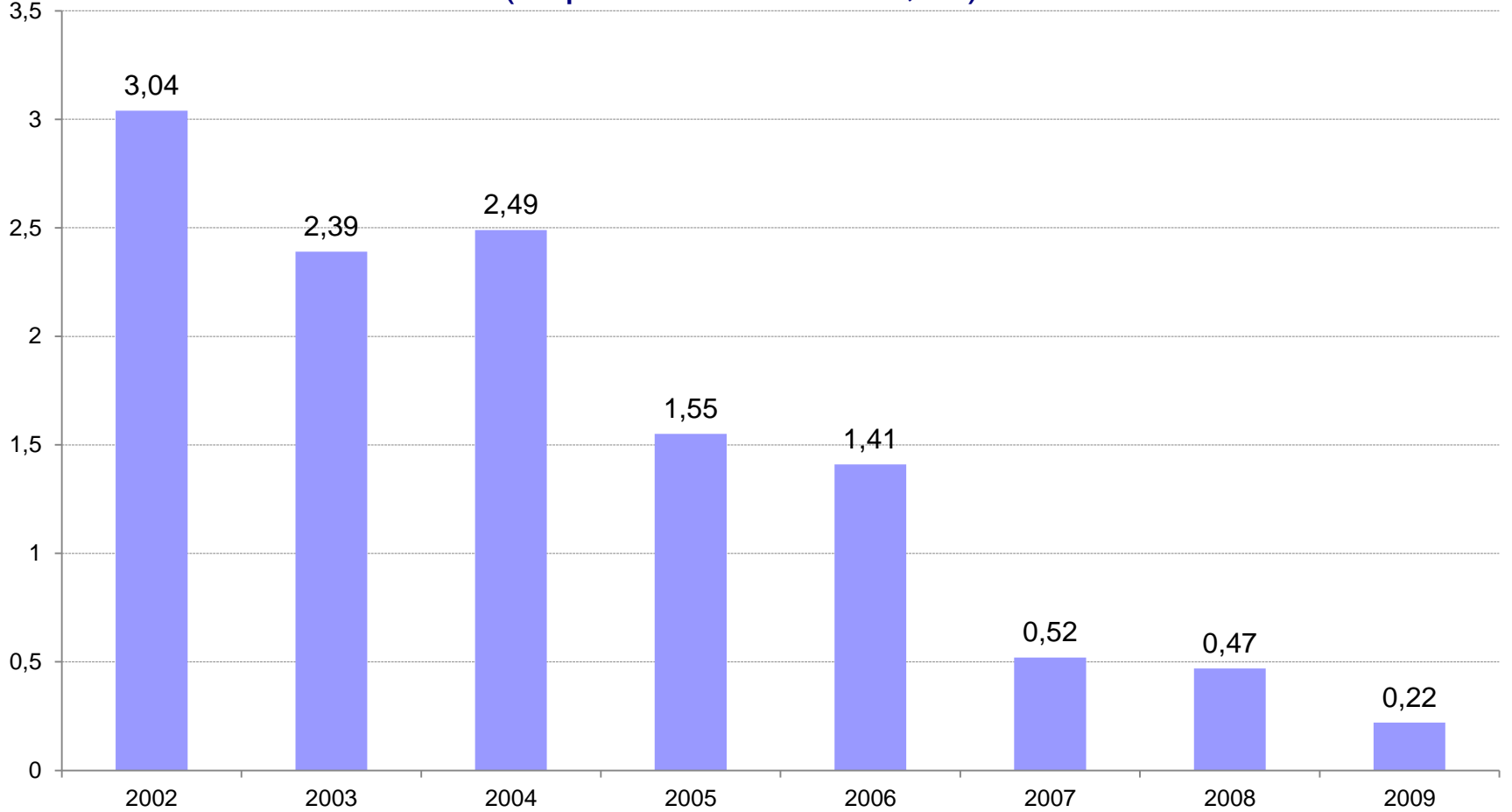


(\*) Dolar satın alma gücü paritesine göre ülkeler arası uyumlaştırılmış

Kaynak: TÜİK

# Yoksullukla Mücadele

Kişi Başı Günlük 2,15 \$'ın Altı (\*)  
(Toplam Nüfusa Oran, %)

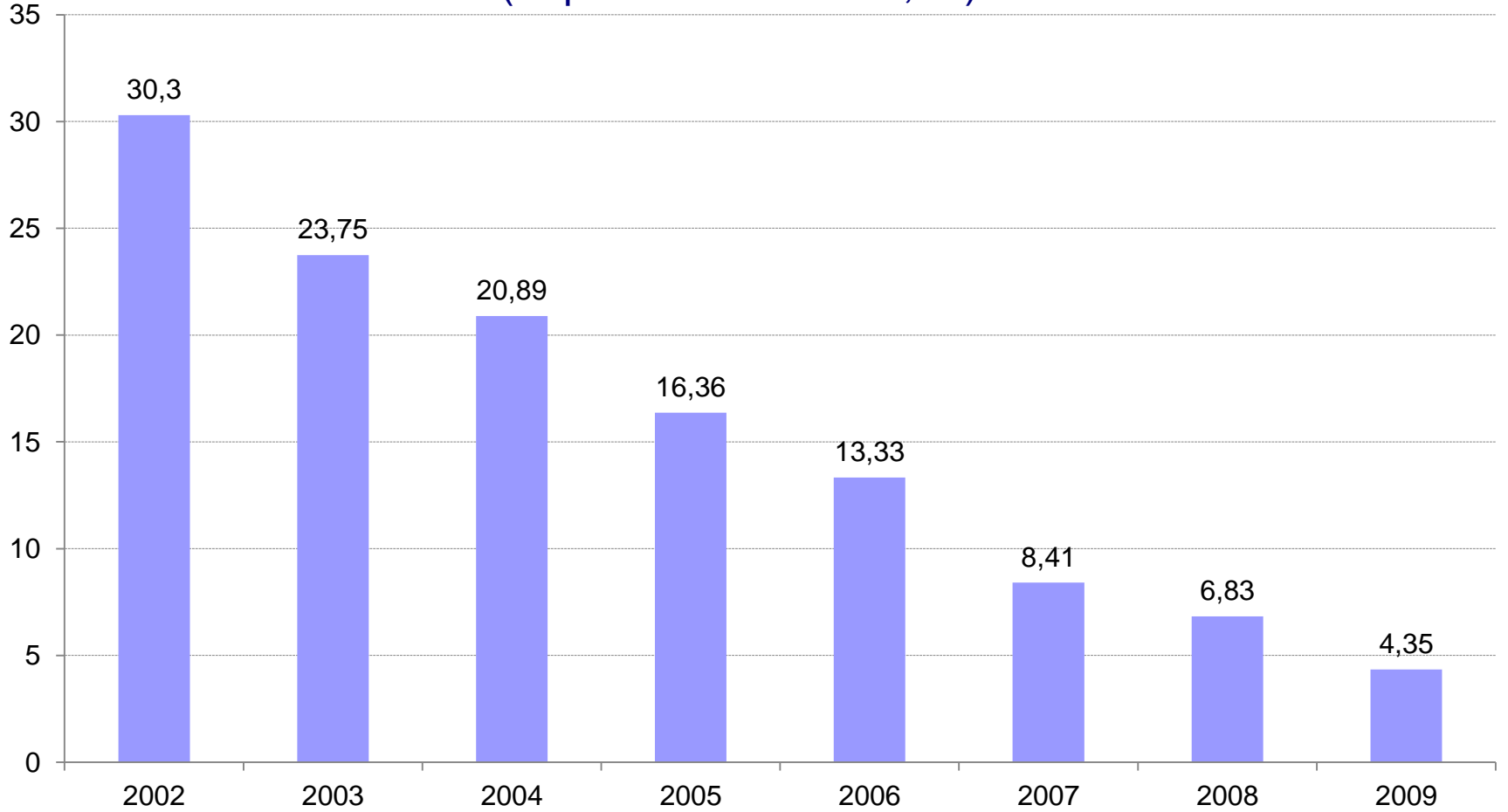


(\*) Dolar satın alma gücü paritesine göre ülkeler arası uyumlaştırılmış

Kaynak: TÜİK

# Yoksullukla Mücadele

Kişi Başı Günlük 4,3 \$'ın Altı (\*)  
(Toplam Nüfusa Oran, %)

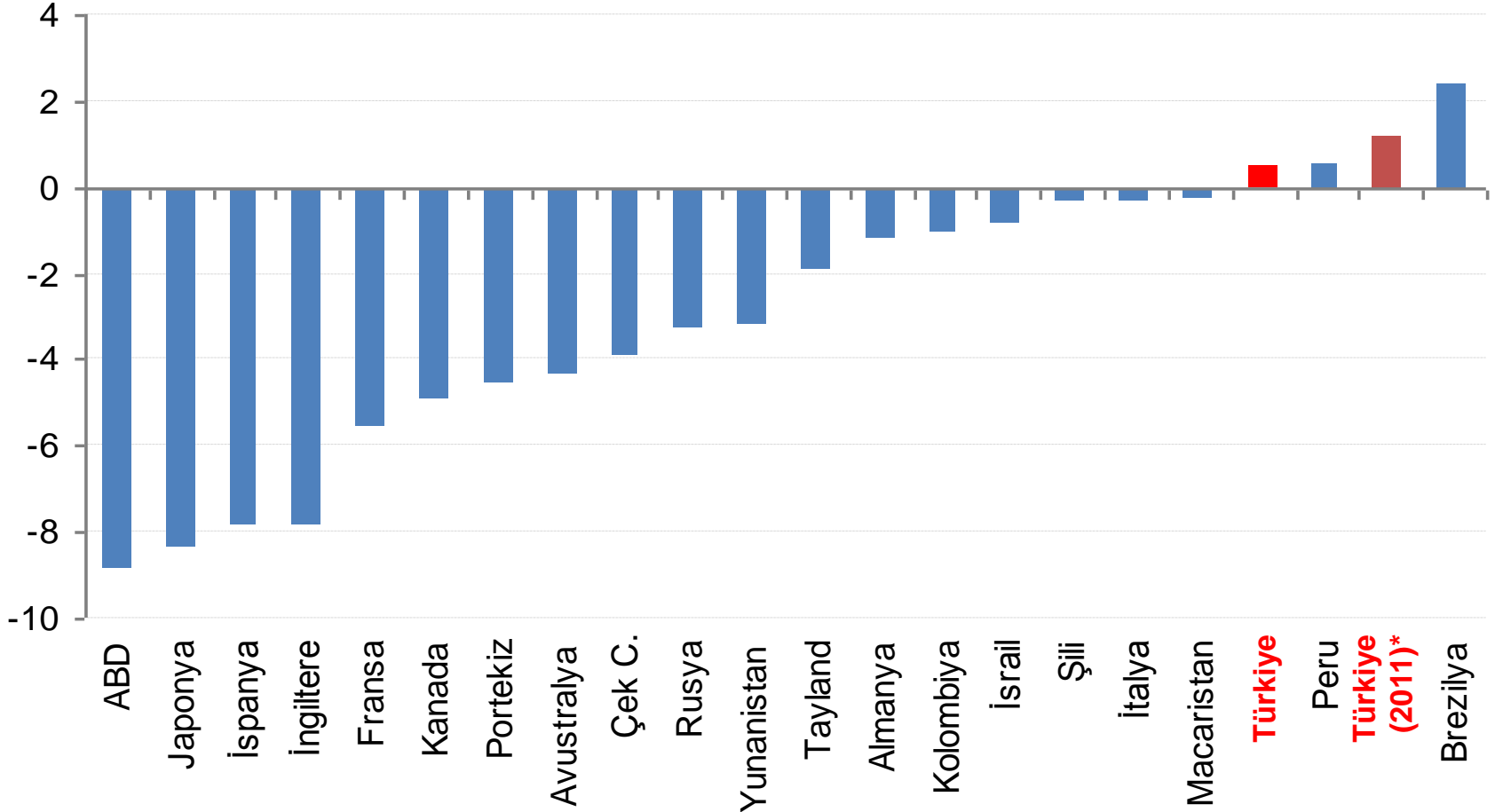


(\*) Dolar satın alma gücü paritesine göre ülkeler arası uyumlaştırılmış

Kaynak: TÜİK

# Faiz Dışı Fazla

(GSYİH'ye oran,%, 2010)

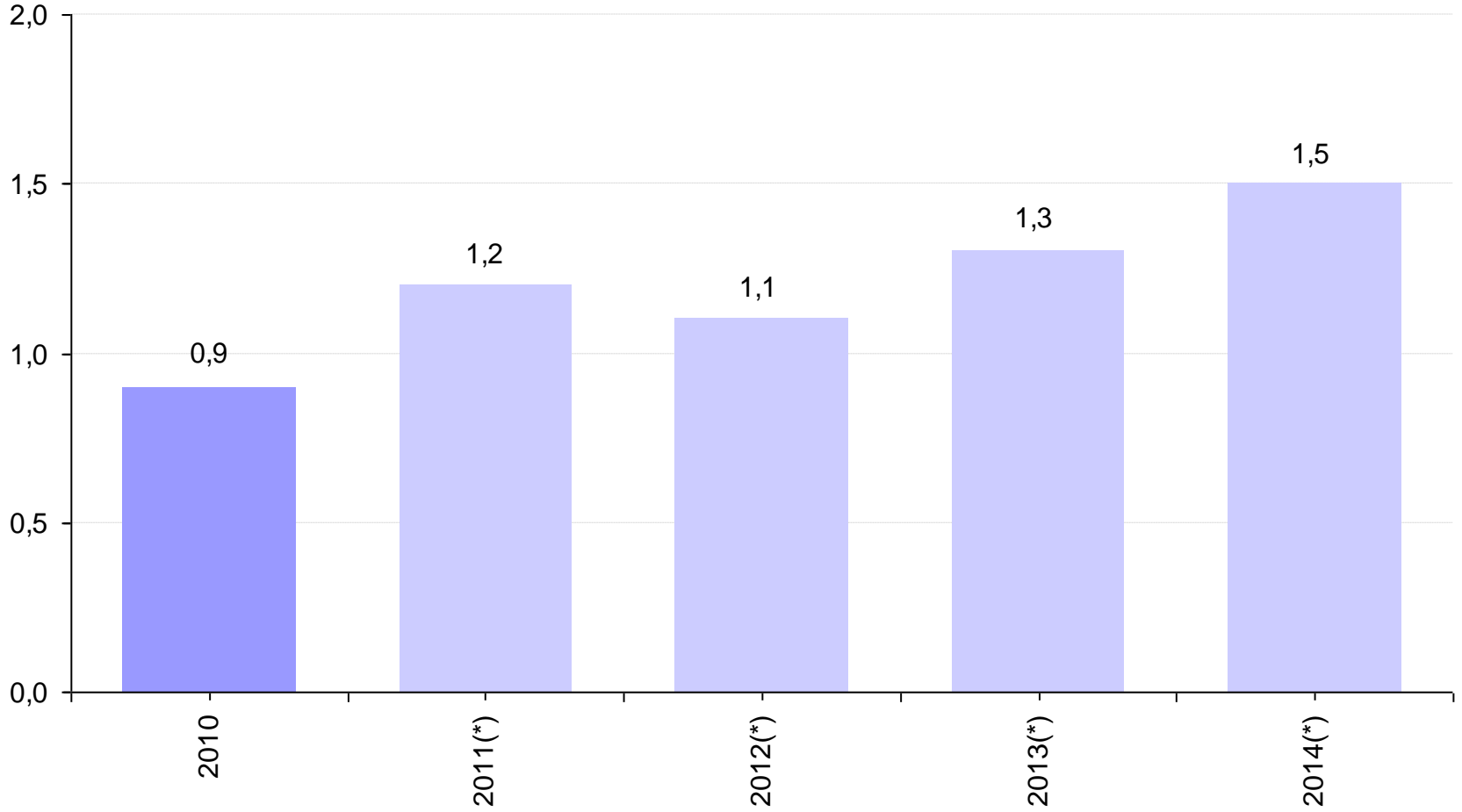


Kaynak: İMF, TCMB, Kalkınma Bakanlığı.

(\*) Orta Vadeli Program.

# Faiz Dışı Fazla

(GSYİH'ye oran, %)

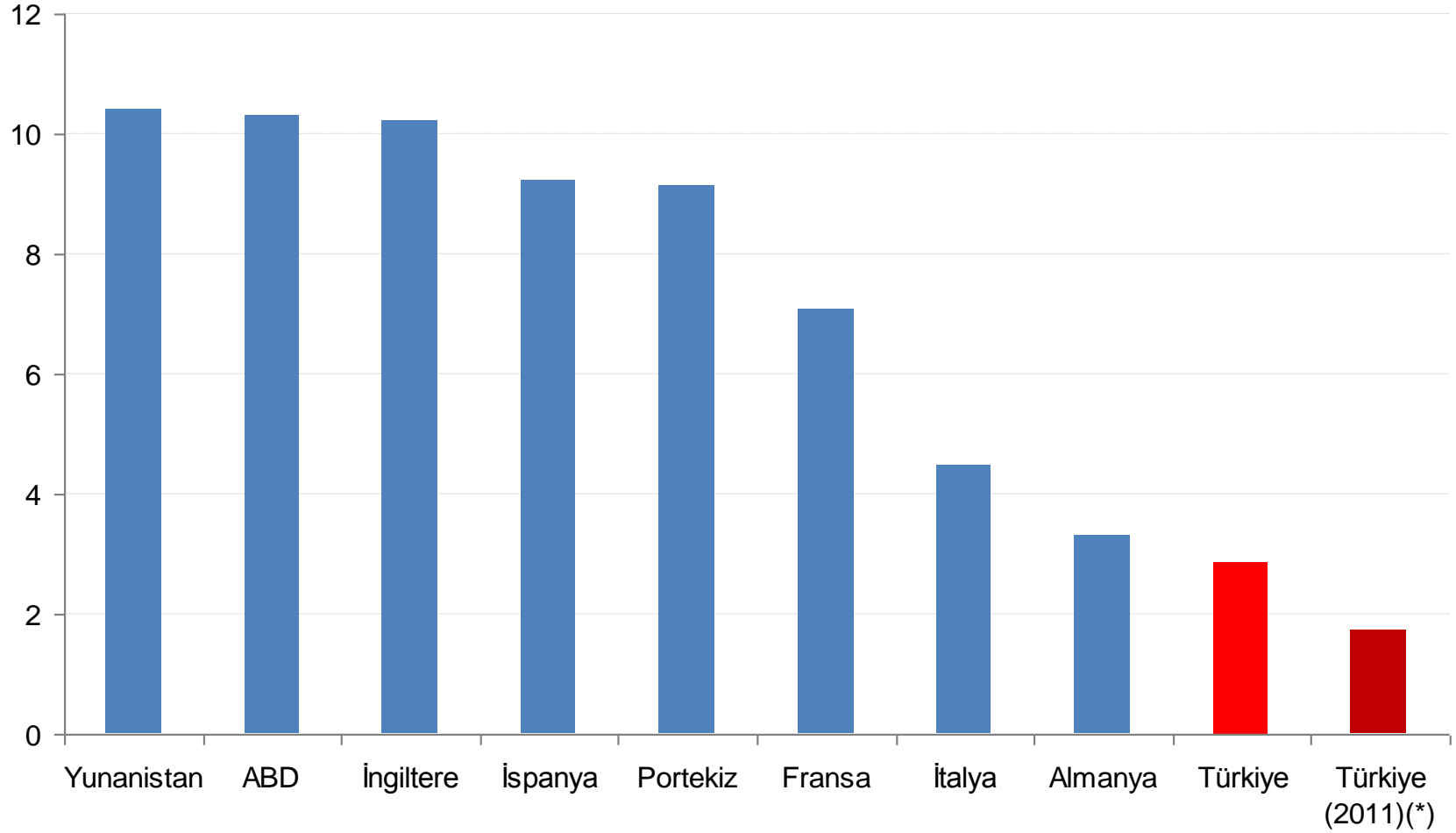


(\*) Orta Vadeli Program

Kaynak: Kalkınma Bakanlığı

# Bütçe Açığı

(GSYİH'ye oran, %, 2010)

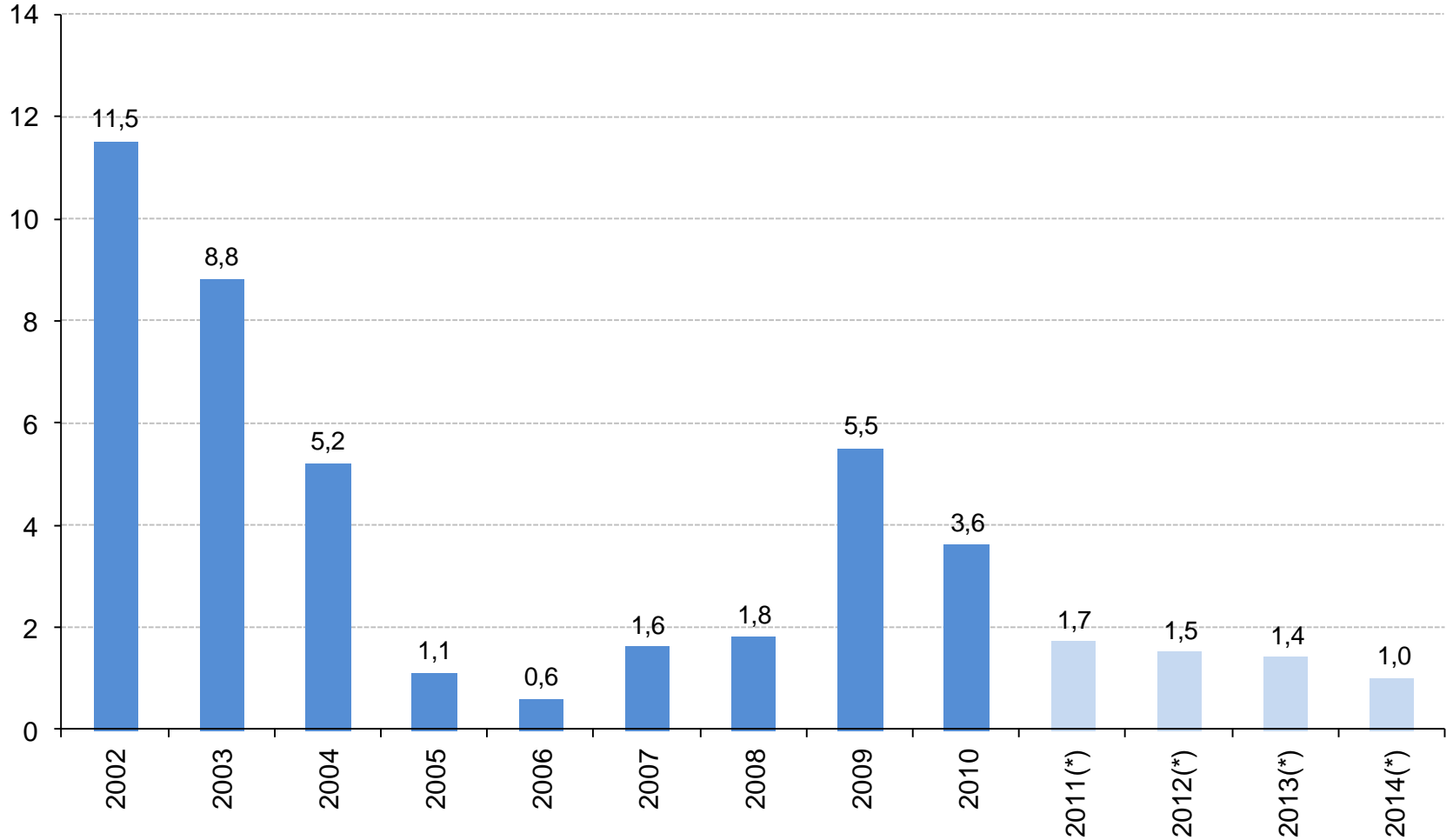


(\*) Orta Vadeli Program.

Kaynak: İMF, TCMB, T.C. Kalkınma Bakanlığı.

# Merkezi Hükümet Bütçe Açığı

(GSYİH'ye oran, %)

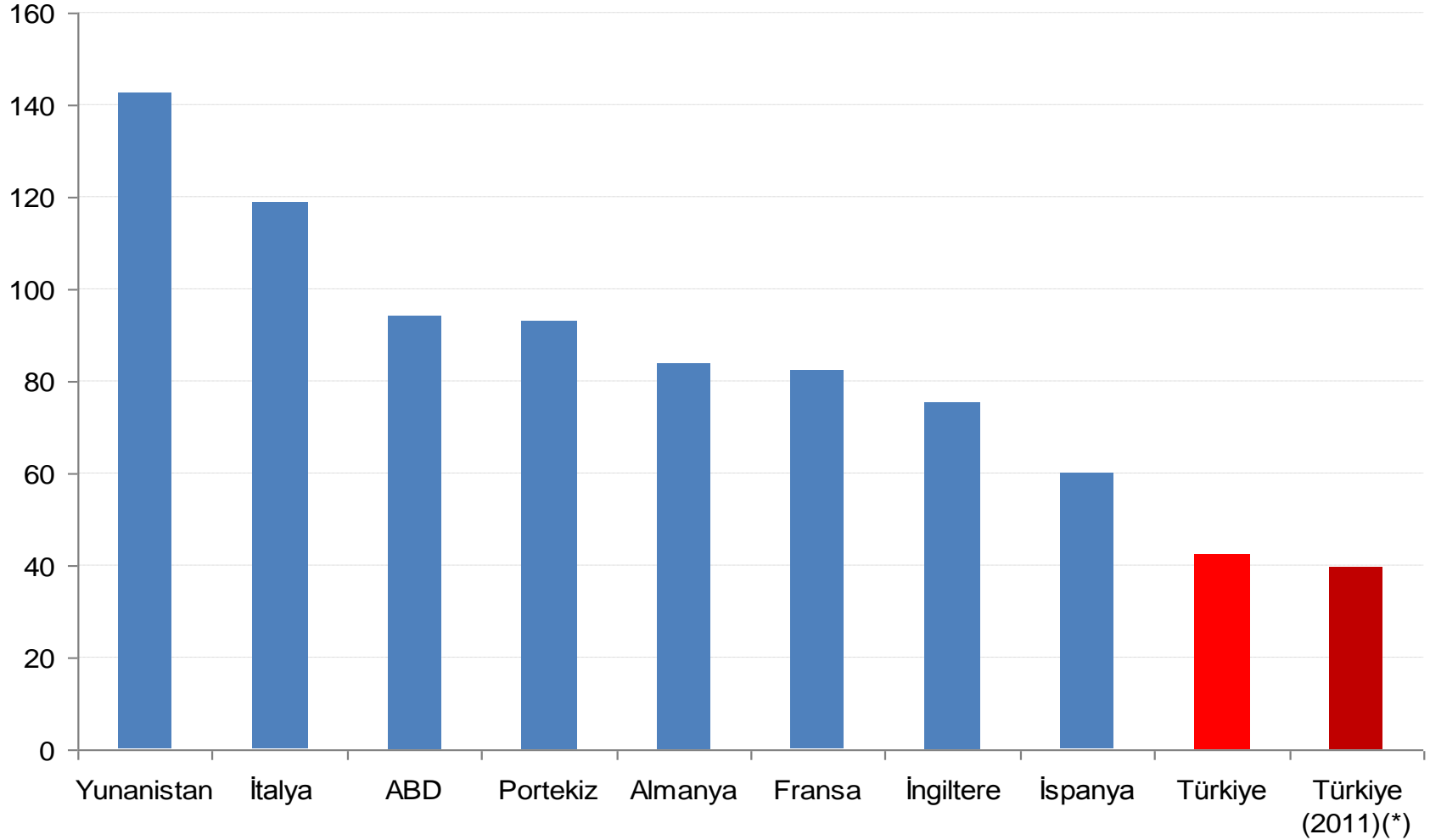


(\*) Orta Vadeli Program

Kaynak: Hazine Müsteşarlığı

# Kamu Borç Stoku

(GSYİH'ye oran, %, 2010)

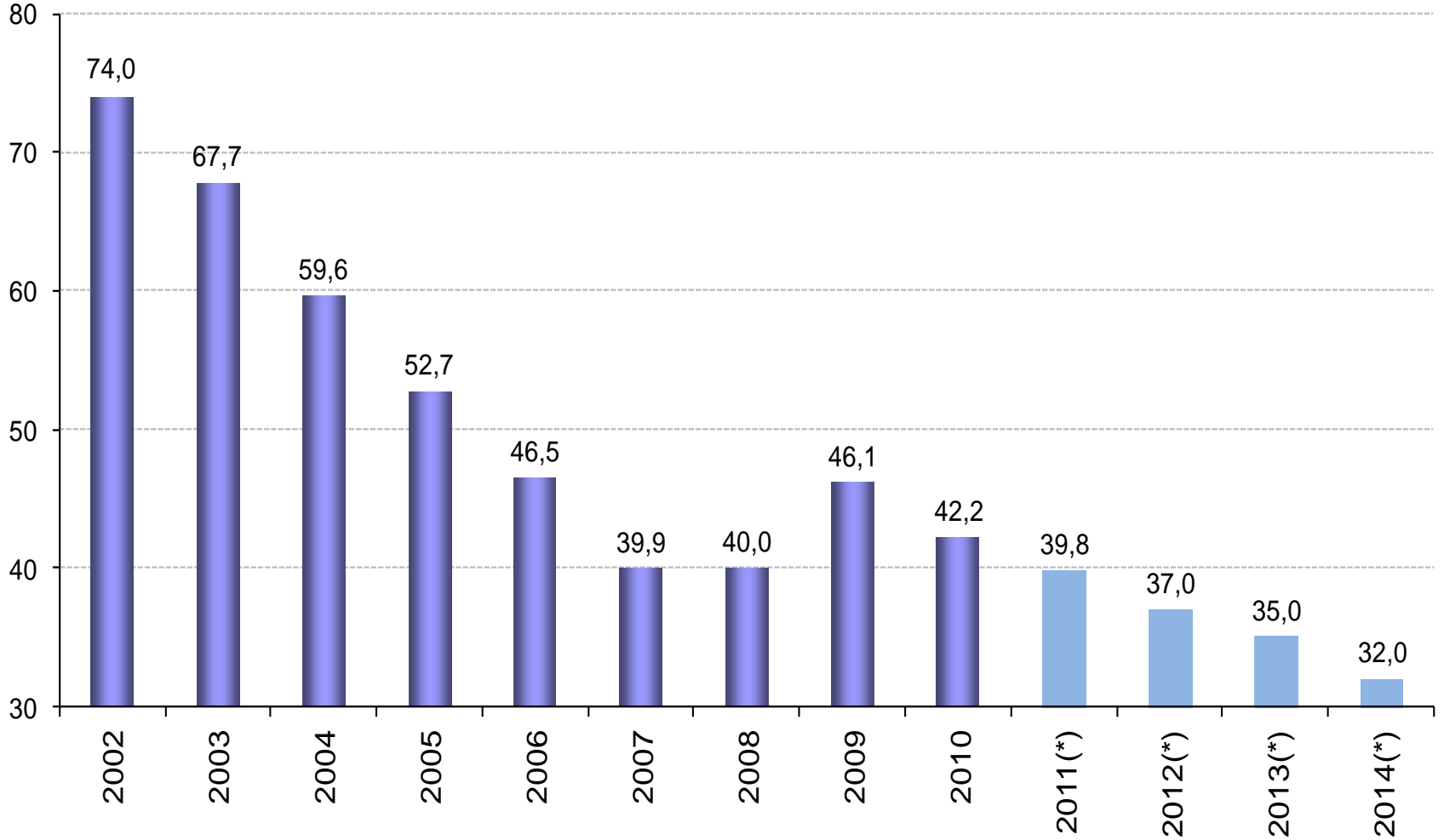


(\*) Orta Vadeli Program.

Kaynak: İMF, TCMB, T.C. Kalkınma Bakanlığı.

# AB Tanımlı Kamu Borç Stoku

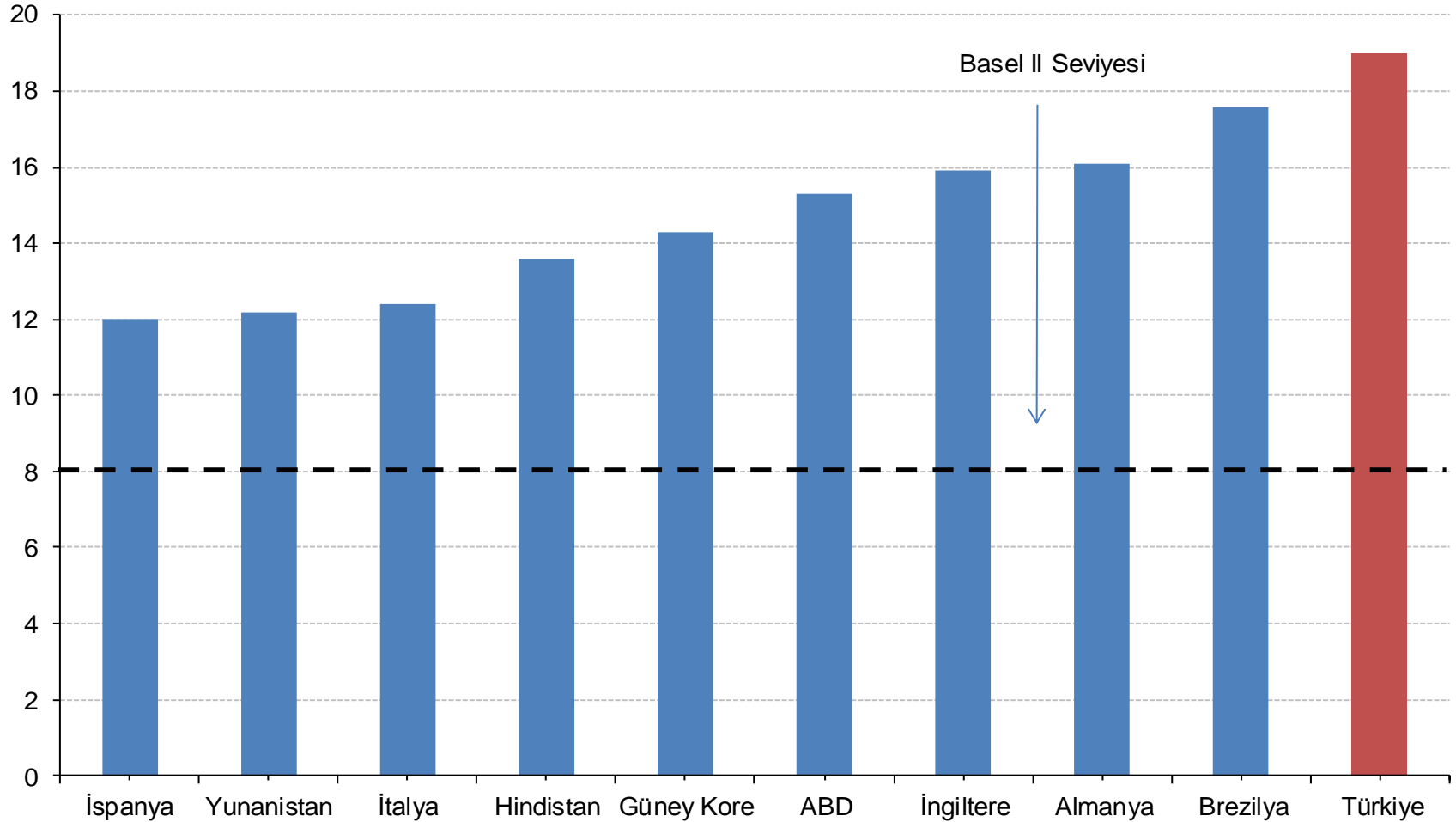
(GSYİH'ye oran, %)



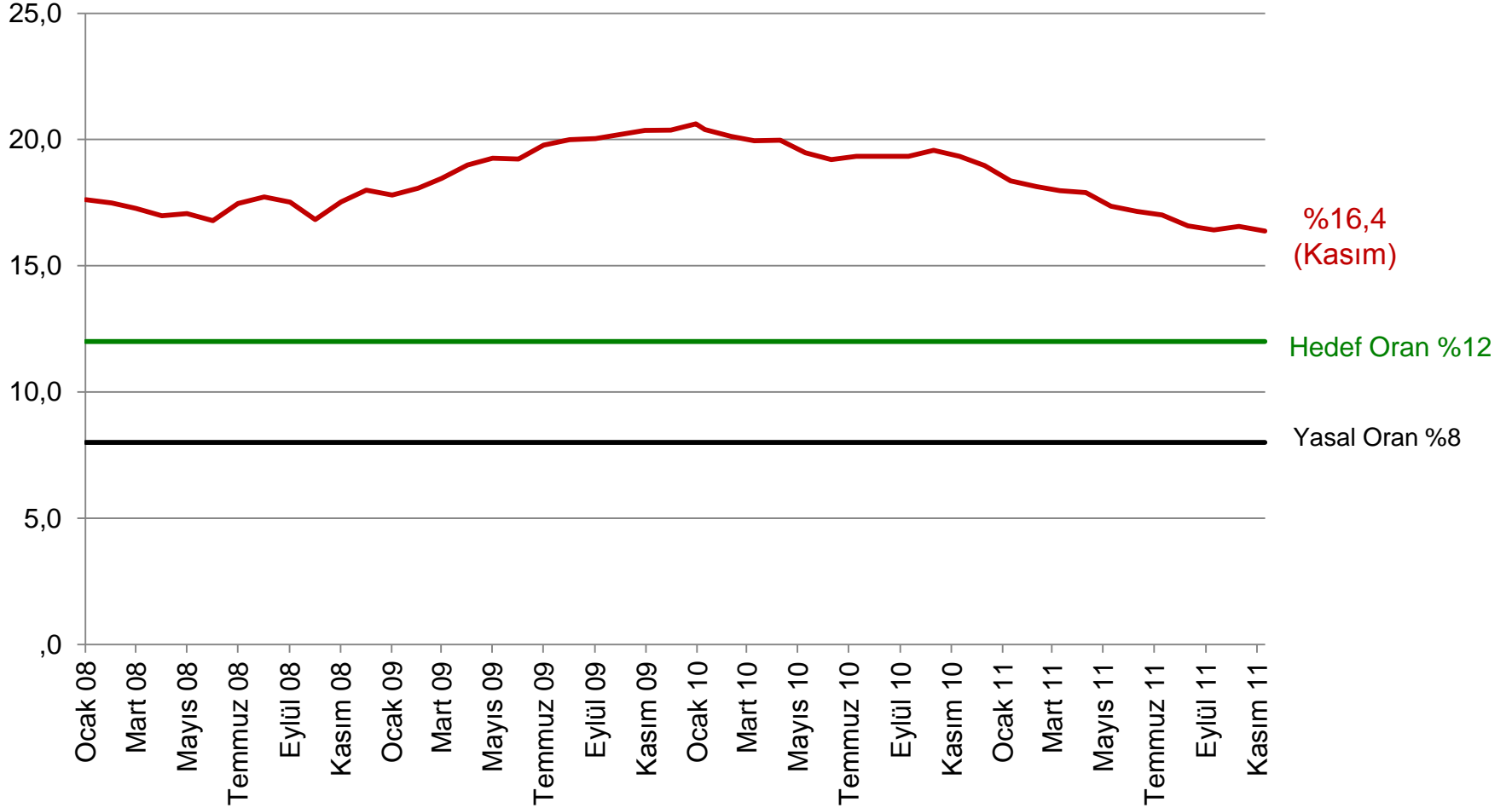
(\*) Orta Vadeli Program

Kaynak: Hazine Müsteşarlığı

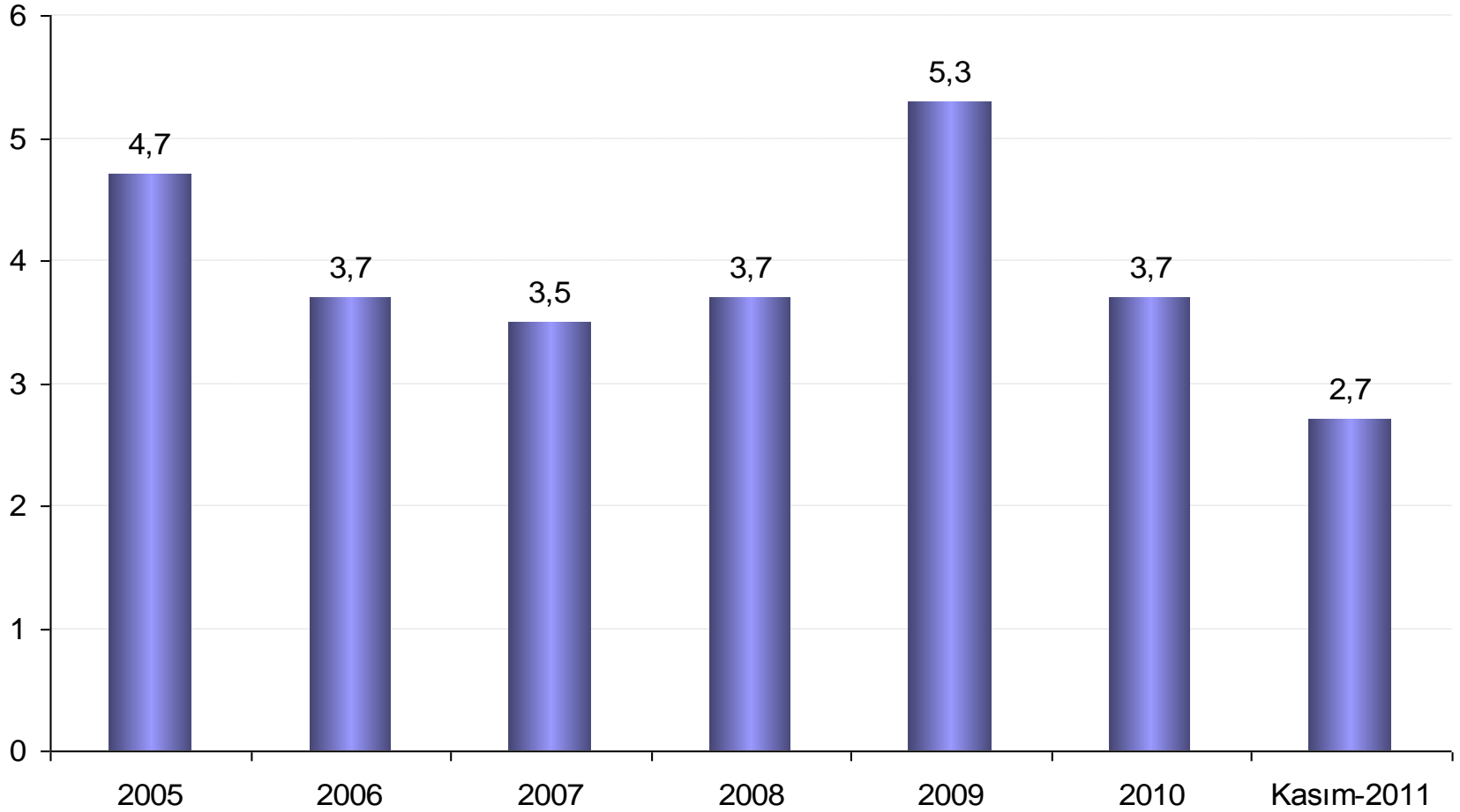
# Bankacılık Sektörü: Sermaye Yeterlilik Rasyosu (2010)



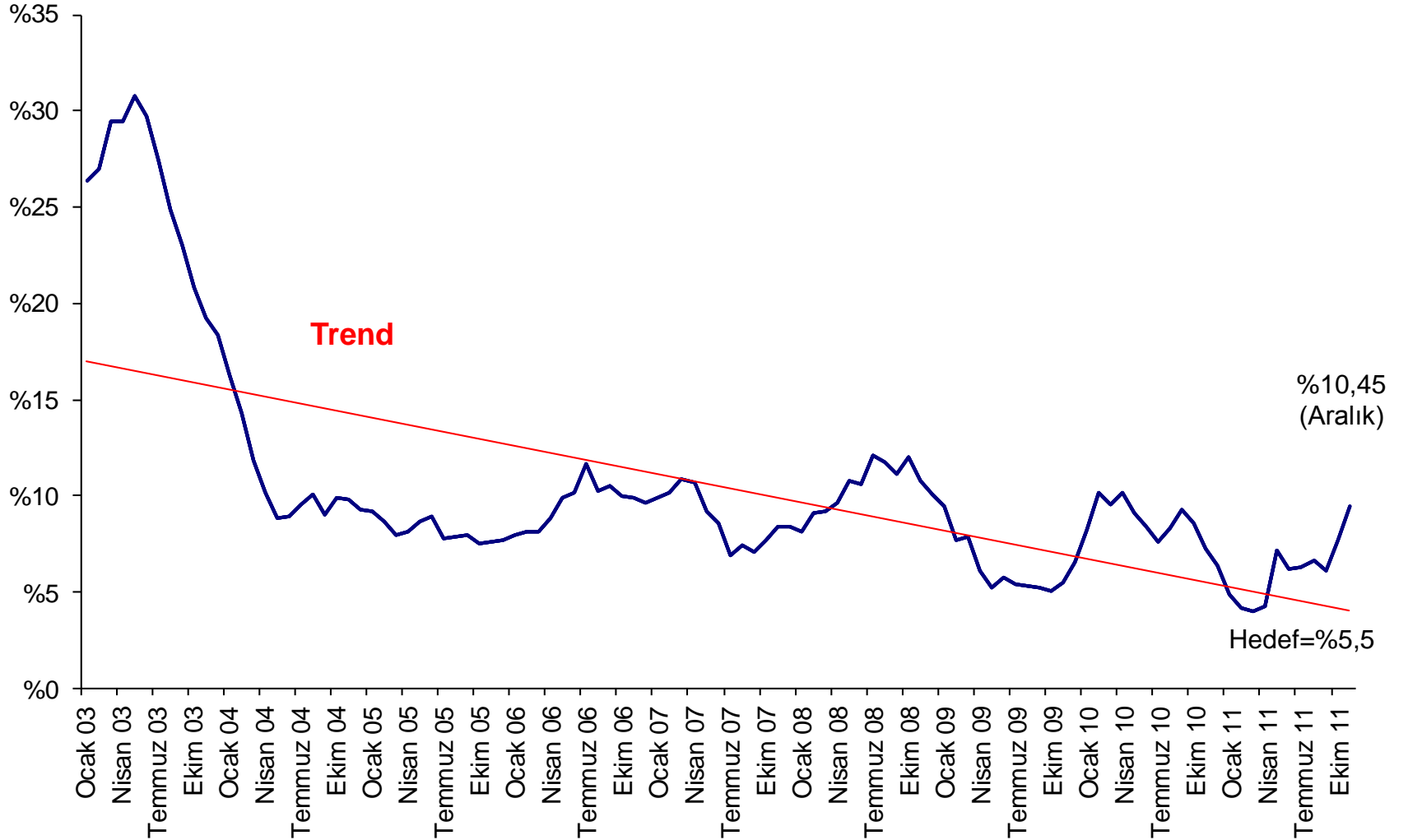
# Bankacılık Sektörü: Sermaye Yeterlilik Rasyosu



# Tahsili Gecikmiř Alacak Oranı (%)

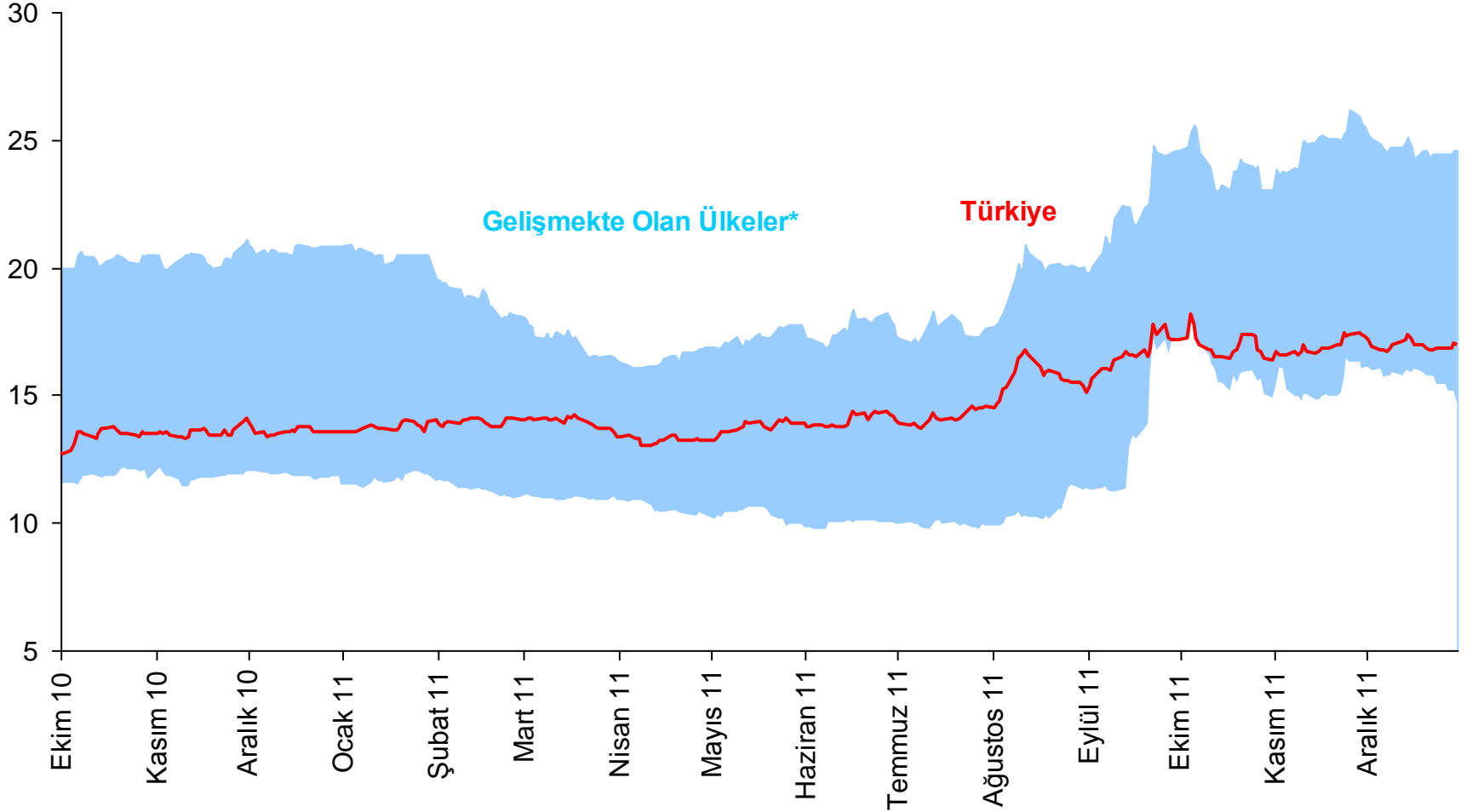


# Enflasyon Oranı (%)



# Kur Oynaklığı

(%, gelecek 12 ay için ima edilen oynaklık)

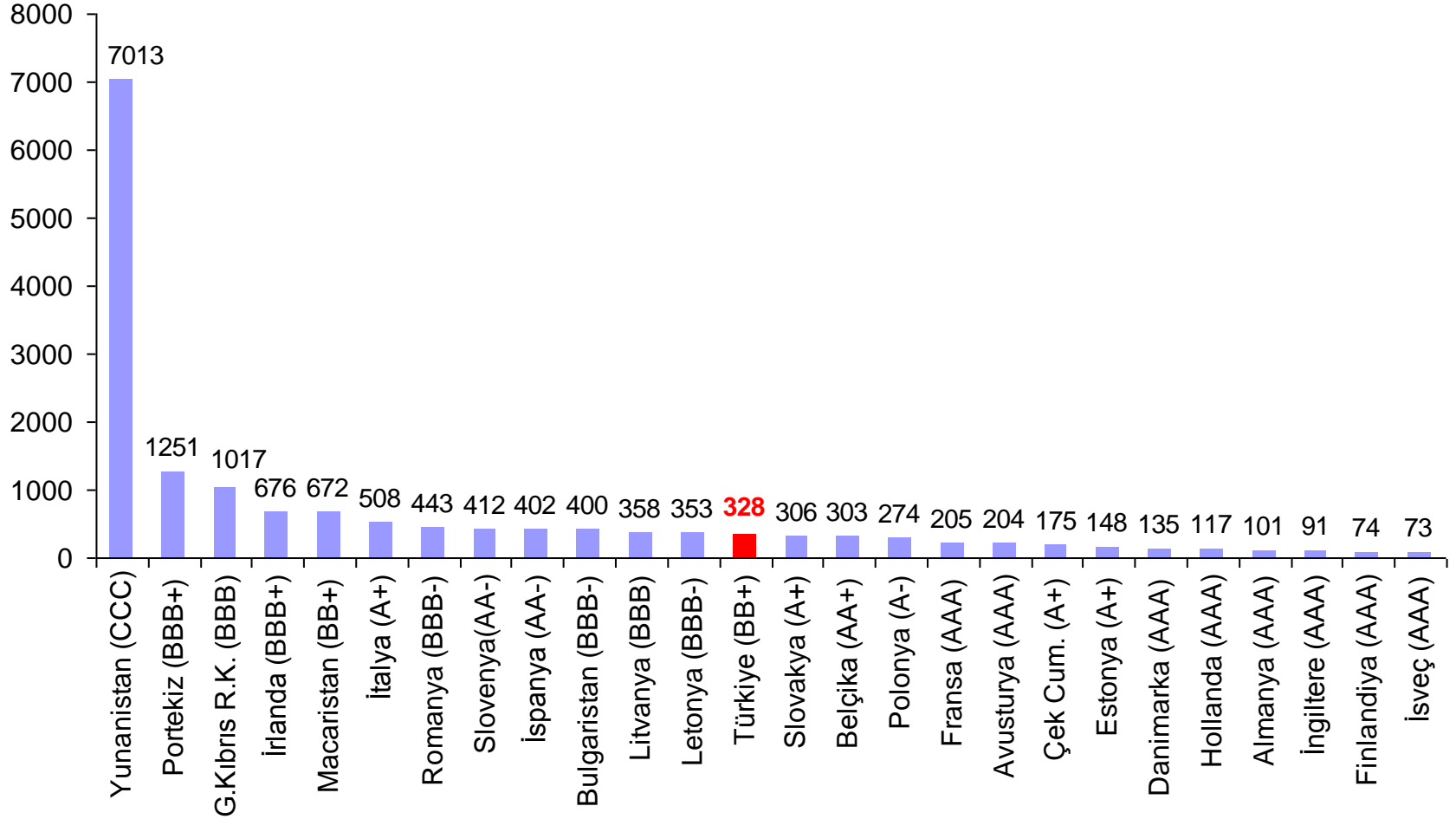


(\*) Gelişmekte olan ülkeler ortalamasına Brezilya, Şili, Kolombiya, Meksika, Polonya, Macaristan, Çek Cumhuriyeti, Güney Afrika, Endonezya, Kore ve Türkiye dahil edilmiştir.

Kaynak: Bloomberg, TCMB.

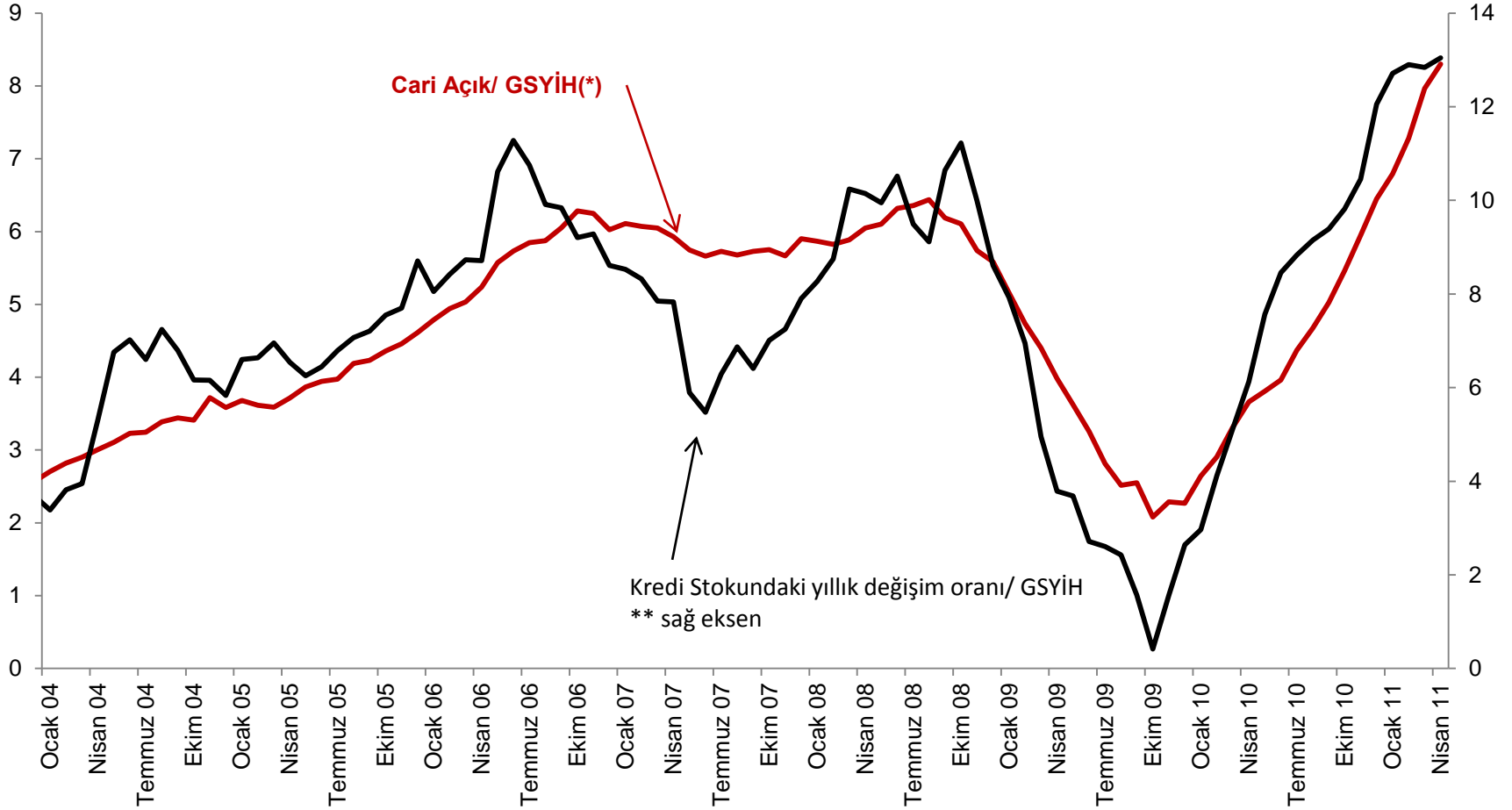
# Risk Göstergesi (\*)

(5 Yıl Vadeli Kredi İflas Takası Primi, baz puan)



(\*) Fitch Ratings'e ait kredi derecelendirmeleri  
Kaynak: Bloomberg

# Kredi Büyümesi ve Cari Açık (%)



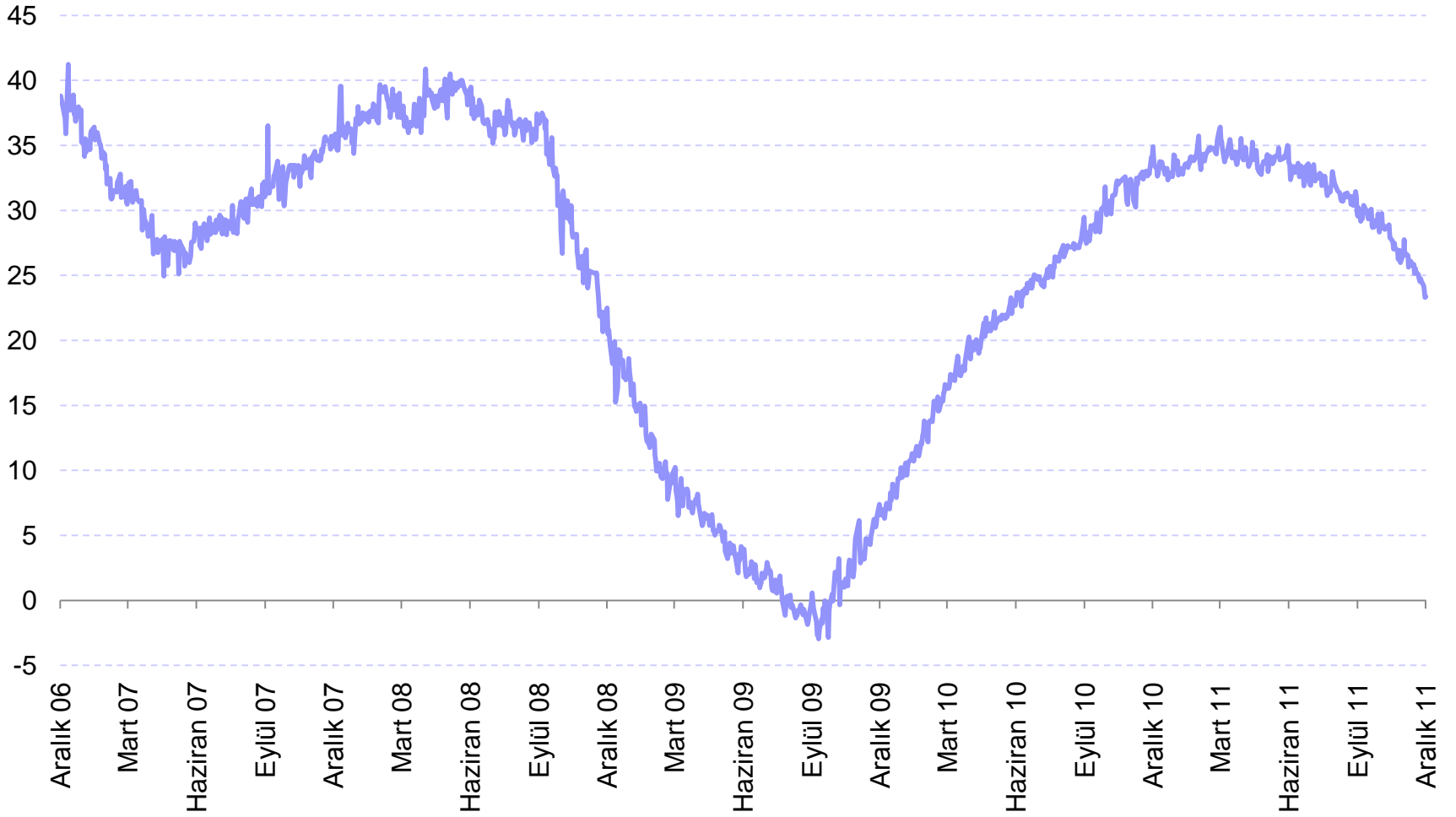
(\*) 12 aylık kümülatif cari açık / GSYİH

(\*\*) Kredi Stokundaki yıllık değişim oranı/ GSYİH

Kaynak: BDDK, TCMB.

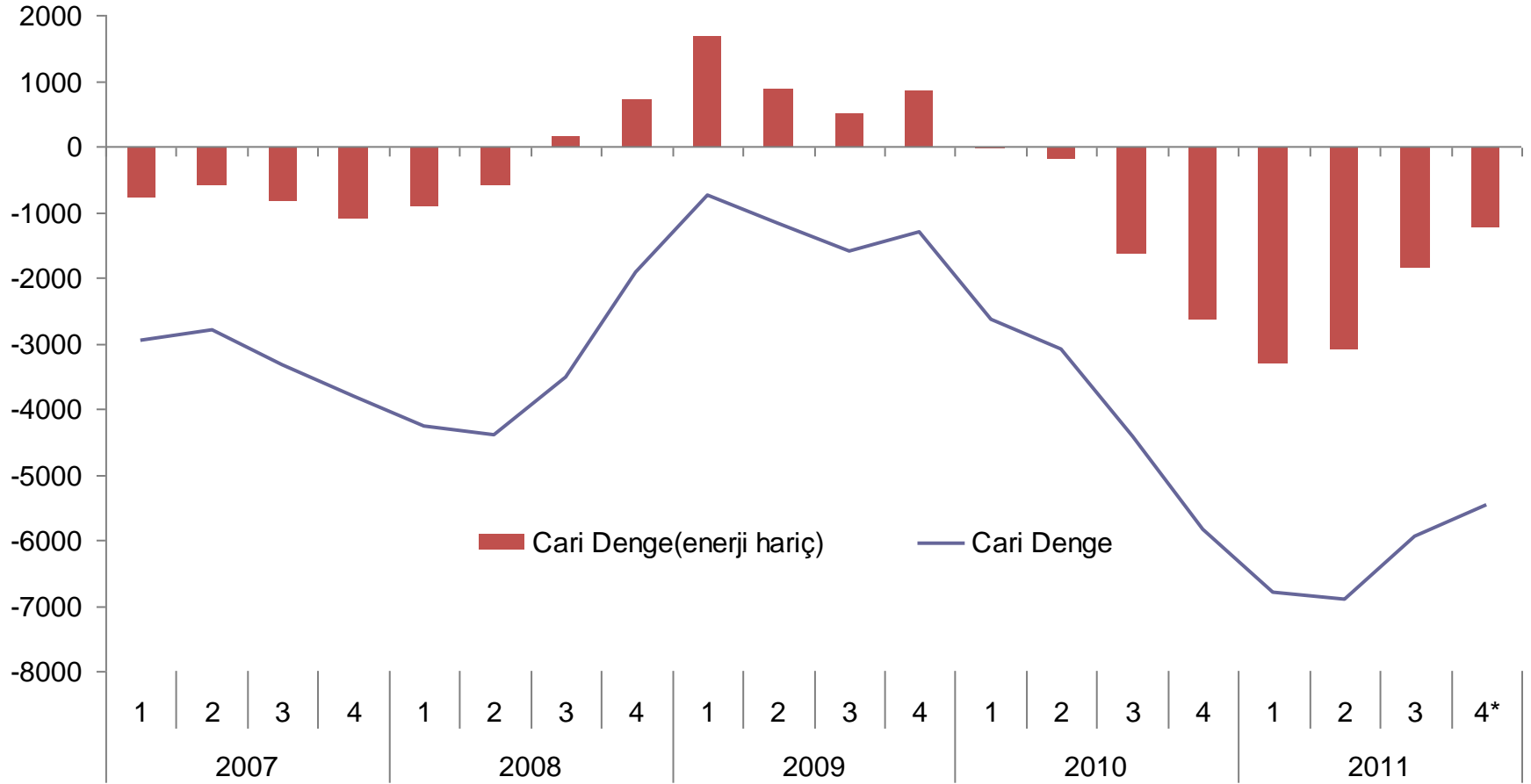
# Kredi Büyüme Hızı

(Kur etkisinden arındırılmış, %)



# Cari İşlemler Dengesi

(Mevsim Etkilerinden Arındırılmış, Üç Aylık Ortalama, Milyon \$)

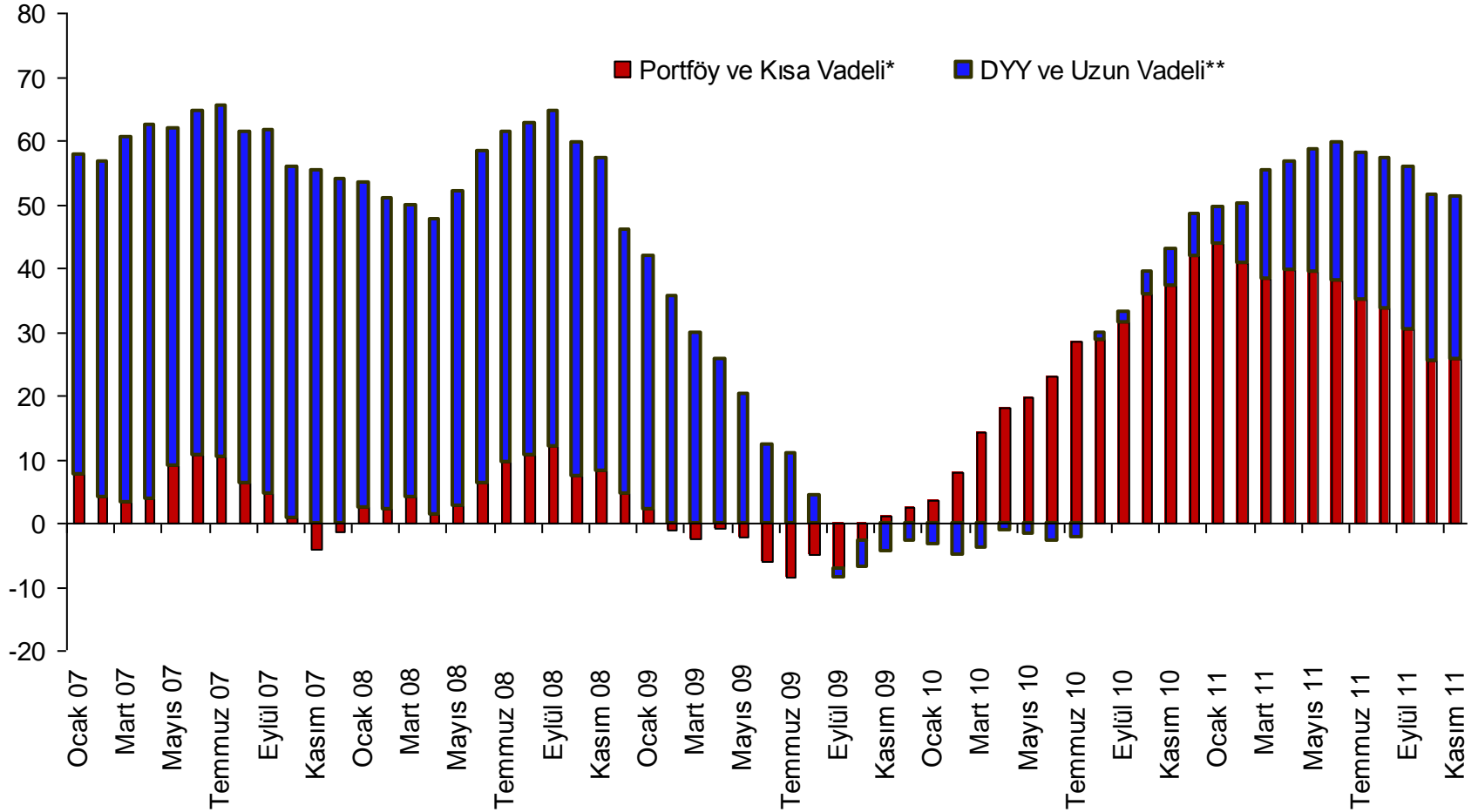


(\*) Ekim ve Kasım için gerçekleşmiş, Aralık için tahmini veriler kullanılmıştır.

Kaynak: TCMB, TÜİK.

# Cari Açığın Finansmanı

(12 aylık kümülatif, Milyar \$)



(\*) Kısa vadeli sermaye hareketleri Bankacılık ve Reel sektör kısa vadeli net kredileri ile bankalardaki mevduatlarının toplamıdır.

Kaynak: TCMB

# Tedbirler (1)

- Mali disiplinde kararlılık
- Para politikası ve makro ihtiyati tedbirler
- İhracat pazarlarının çeşitlendirilmesi
- Nükleer Enerji, Yenilenebilir Enerji, Enerji Verimliliği
- Ar-Ge ve inovasyonu destekleme programları

# Tedbirler (2)

## ■ Yapısal Reformlar

- İşgücü piyasası reformları
- Yatırım ortamının iyileştirilmesi (yargı reformları dahil)
- Yeni teşvik sistemi
- Eğitim reformu

## ■ Yurt içi tasarruf oranının artırılması

## ■ İstanbul Finans Merkezi



# **Avrupa'daki Gelişmeler ve Türkiye Ekonomisi**

**Ali BABACAN**  
T.C. Başbakan Yardımcısı

**19 Ocak 2012**