

01 EKİM 2004
TS/BAS-BÜL/04-83

TÜSİAD: “Ekonomi tekrar istihdam yaratma sürecine girdi”

Türk Sanayicileri ve İşadamları Derneği (TÜSİAD), DİE tarafından açıklanan 2004 yılı 2. dönem Hanehalkı İşgücü Anketi sonuçları ile ilgili bir açıklama yaptı. Açıklamada şu görüşlere yer verildi:

“Geçtiğimiz iki yıldaki güçlü ekonomik performansın ardından, 2004’ün ilk yarısına ilişkin göstergeler de ekonomide süregelen iyileşmeyi daha belirgin hale getirmektedir. Enflasyondaki düşüşle birlikte ekonomik büyüme son on çeyreklik dönemde kesintisiz sürmüştür, düşük enflasyon-yüksek büyüme patikasında elde edilen kazanımlar ekonomideki tüm göstergelere yansımıştır. Ekonomik temellerdeki belirgin güçlenmenin bir diğer getirisi de istihdam alanında yaşanan genişleme olmuştur.

2004 yılının ikinci çeyreğinde kent nüfusunda son üç yıllık dönemdeki en yüksek istihdam artışı sağlanırken, yaratılan istihdam yıllık rakamlarla 488,000 kişiye ulaşmıştır. Son dönemdeki kent nüfusu işsizlik oranı ise yüzde 12.8 olarak tahmin edilmiştir.

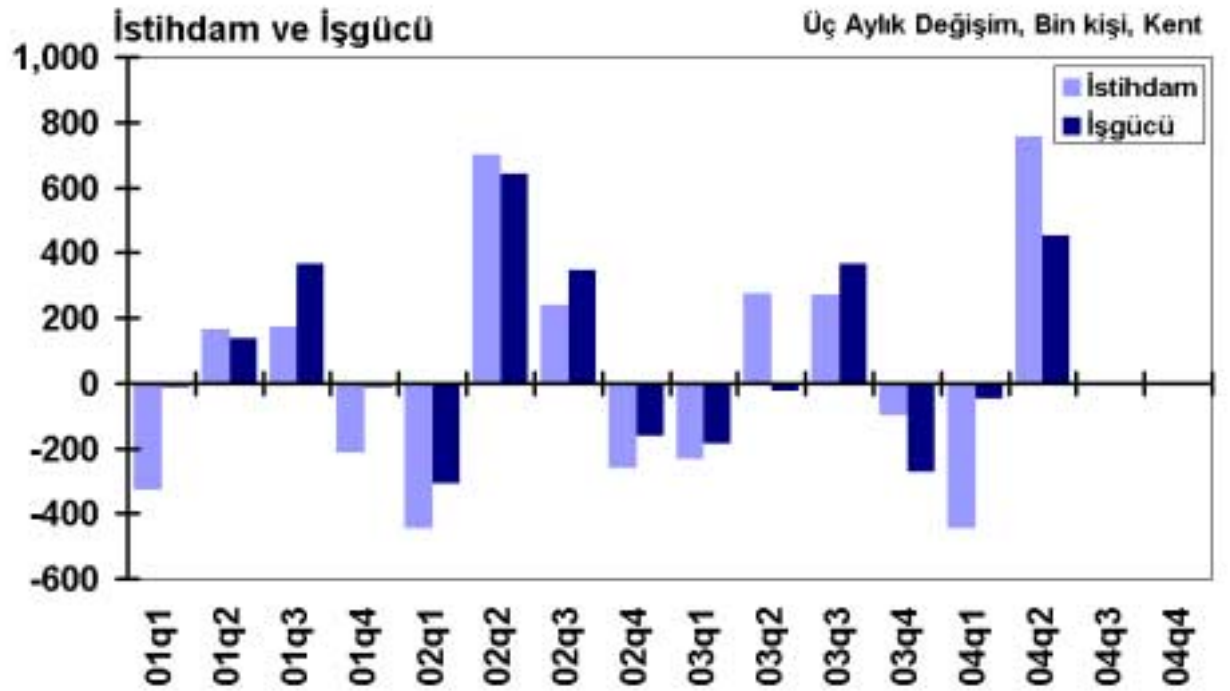
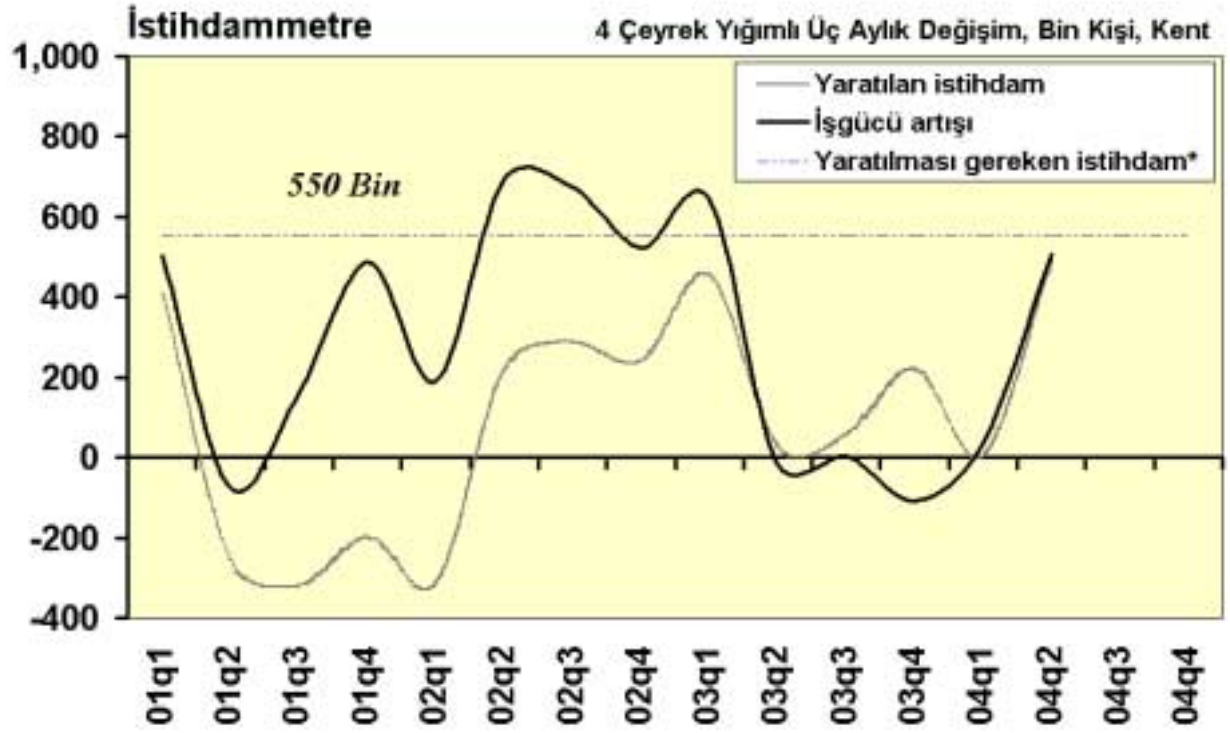
TÜSİAD’ın “Türkiye’de İşgücü Piyasası ve İşsizlik” raporunda öngörüldüğü üzere, yüzde 15 seviyelerinde seyreden tarım-dışı işsizlik oranının aşağılara çekilebilmesi için her yıl 550,000 net istihdamın yaratılması gerekmektedir. Son dönemde kentsel alanda yaratılan 488,000 kişilik istihdam performansı ise, kritik eşiğin altında kalmasına rağmen, ekonominin tekrar istihdam yaratma sürecine girdiğini göstermektedir.

Ülkemizin, gerek AB perspektifi gerek de yüksek işsizlik oranlarının yarattığı ekonomik, siyasal ve toplumsal sorunların giderilmesi açısından işsizlikle mücadelede başarılı olması şarttır. İstihdam artışı, kamu alanında yaratılacak istihdamdaki kısıtlar dikkate alındığında özel sektörün ilave kapasite yaratacak yatırımlara başlaması ile mümkün olacaktır. Bu amaçla, yatırım ortamının önündeki engellerin kaldırılması, ekonomik programın tavizsiz uygulanmasına devam edilmesi ve ücret dışı işgücü maliyetlerinin düşürülerek kayıtlı istihdamın teşvik edilmesi gerekmektedir.

Ek 1: İstihdammetre (Grafik) Ek 2: İşgücü katılım ve işsizlik oranları (Grafik) Ek 3: Üretim, istihdam, verimlilik ve reel ücretler (Grafik) Ek 4: İşgücü ve istihdam (Tablo)

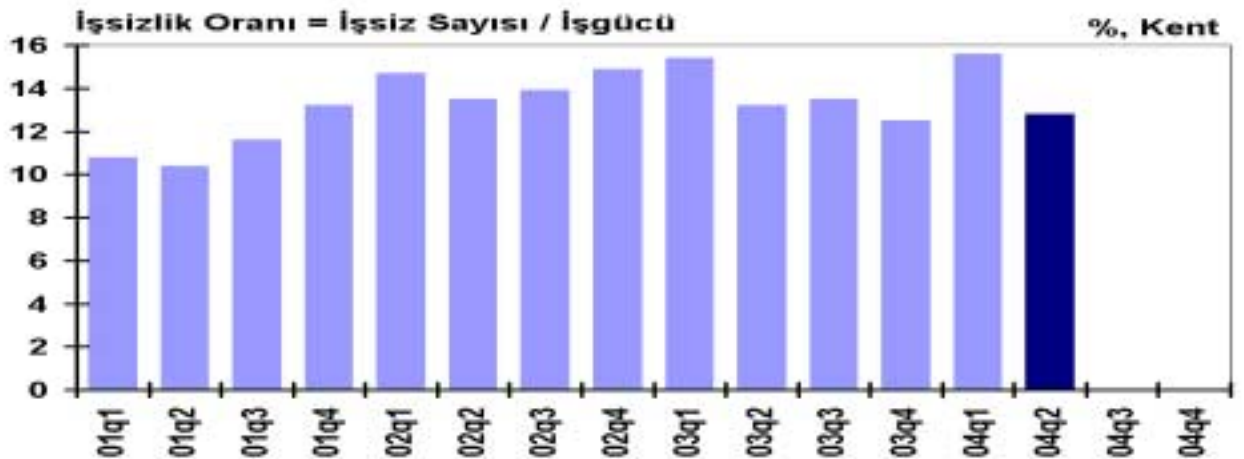
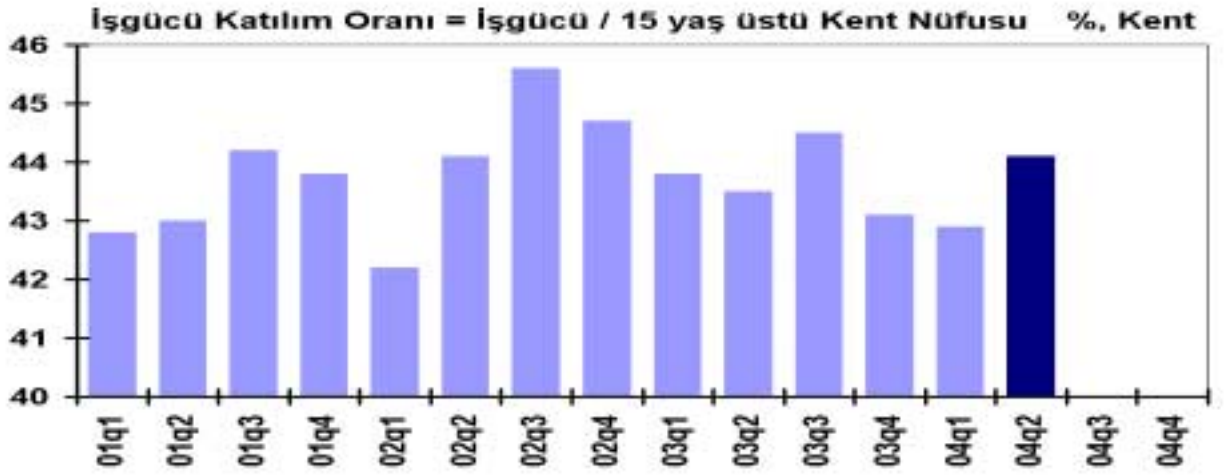
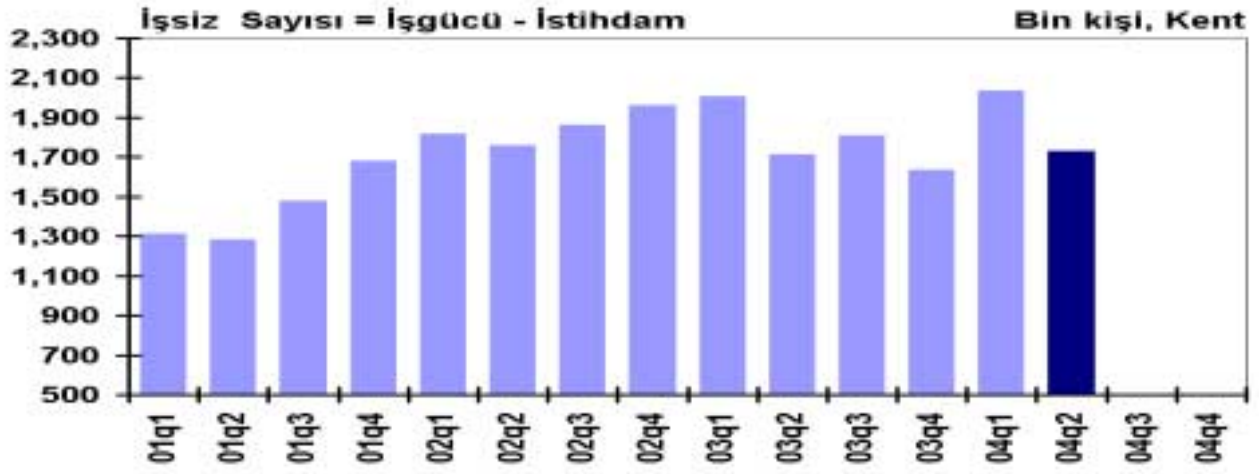
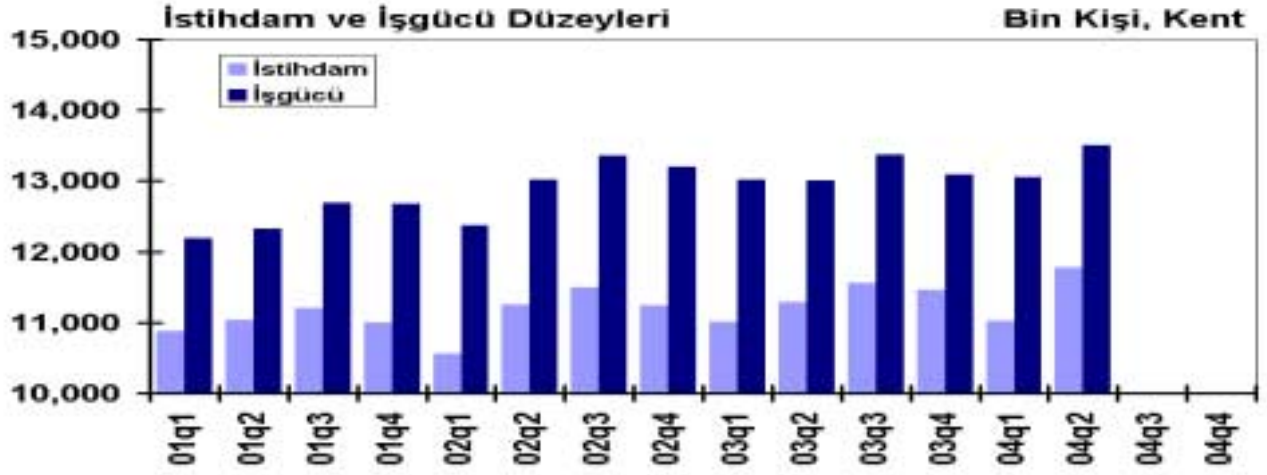
TÜRK SANAYİCİLERİ VE İŞADAMLARI DERNEĞİ
BASIN BÜROSU

Meşrutiyet cad.No.74 Tepebaşı 80050 – İSTANBUL
Tel: (0212) 2495448 / 2491929 / 2515313 / 2490723 Fax: (0212) 2933783



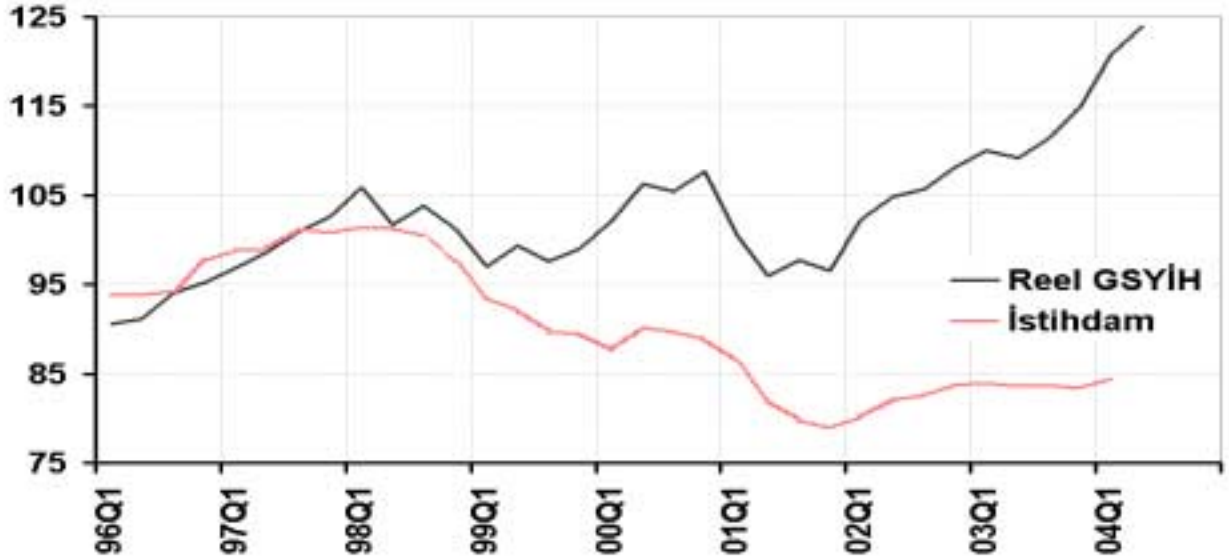
* **Yaratılması gereken istihdam:** Yıllık %5 büyüme oranı varsayımı altında, önümüzdeki 2010 yılına kadarki dönemde işgücüne yaklaşık 4.4 milyon kişinin ekleneceği öngörülmekte, %14'ün üzerinde seyreden tarım-dışı işsizlik oranının düşürülebilmesi için her yıl 550,000 net istihdamın yaratılması zorunluluğu oraya çıkmaktadır. (*Türkiye'de İşgücü Piyasası ve İşsizlik, TÜSİAD Raporu, Aralık 2002*)

KENT İŞGÜCÜ



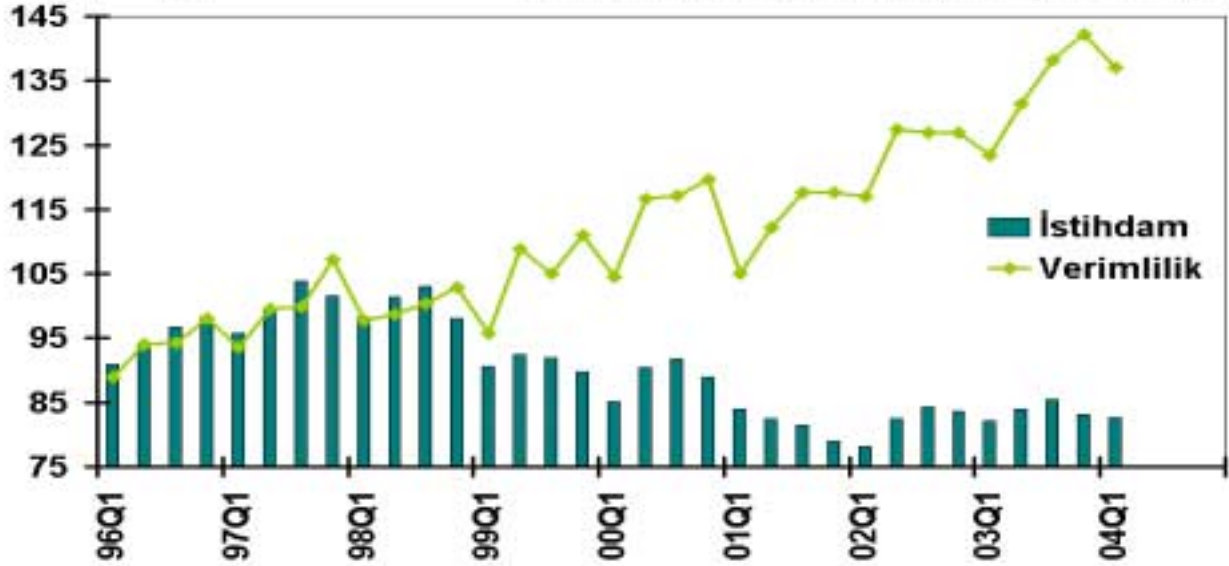
İMALAT SANAYİ

1997 = 100, mevsimsel düzeltilmiş Reel GSYİH ve İstihdam, 1996-2003



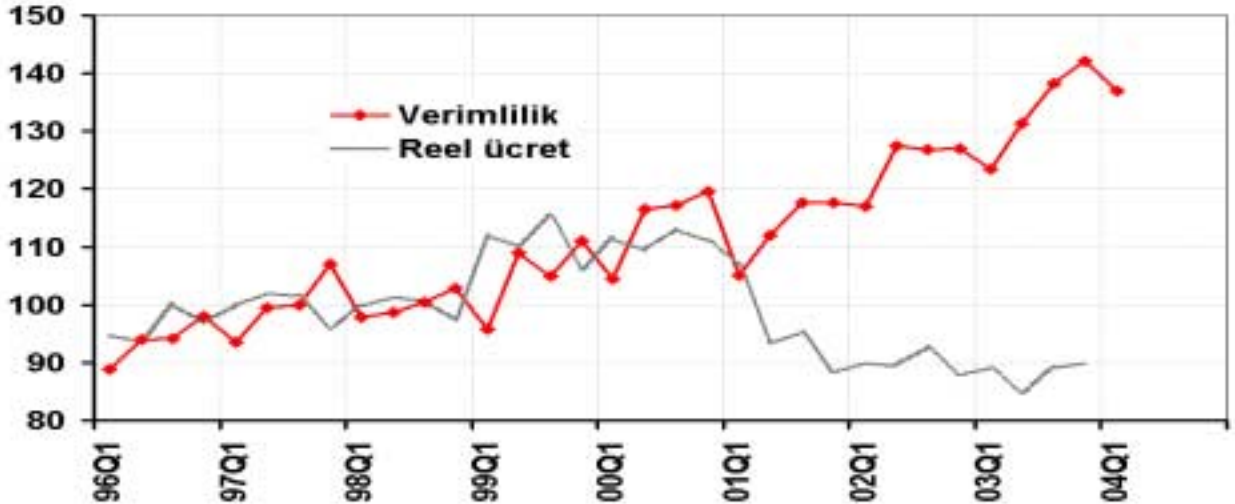
1997 = 100

İstihdam ve Çalışan Verimliliği, 1996-2004



1997 = 100

Verimlilik ve Reel Ücretler, 1996-2003



KENT İŞGÜCÜ
(2001Q1 – 2004Q2)

	2001				2002				2003				2004		
	I	II	III	IV	I	II	III	IV	I	II	III	IV	I	II	III
<i>Çeyreklik düzeyler (bin kişi)</i>															
İşgücü	12,186	12,323	12,687	12,680	12,374	13,015	13,361	13,202	13,019	12,999	13,365	13,095	13,052	13,505	
İstihdam	10,872	11,037	11,209	11,001	10,557	11,256	11,497	11,241	11,013	11,286	11,556	11,461	11,017	11,774	
İşsizlik	1,314	1,286	1,478	1,679	1,817	1,759	1,864	1,961	2,006	1,713	1,809	1,634	2,035	1,731	
<i>3 aylık değişimler (bin kişi)</i>															
İşgücü	-7	137	364	-7	-306	641	346	-159	-183	-20	366	-270	-43	453	
İstihdam	-326	165	172	-208	-444	699	241	-256	-228	273	270	-95	-444	757	
İşsizlik	319	-28	192	201	138	-58	105	97	45	-293	96	-175	401	-304	
<i>4 çeyrek yığımlı değişimler (bin kişi)</i>															
İşgücü	505	-75	156	487	188	692	674	522	645	-16	4	-107	33	506	
İstihdam	411	-256	-320	-197	-315	219	288	240	456	30	59	220	4	488	
İşsizlik	94	181	476	684	503	473	386	282	189	-46	-55	-327	29	18	
<i>Çeyreklik (yüzde)</i>															
İşsizlik Oranı	10.8	10.4	11.6	13.2	14.7	13.5	13.9	14.9	15.4	13.2	13.5	12.5	15.6	12.8	
İşgücü Katılım Oranı	42.8	43.0	44.2	43.8	42.2	44.1	45.6	44.7	43.8	43.5	44.5	43.1	42.9	44.1	
15 yaş üstü nüfus (bin kişi)	28,504	28,628	28,681	28,978	29,300	29,537	29,288	29,530	29,709	29,879	30,026	30,372	30,444	30,658	